

audio-technica



Abril 2024

Fones de ouvido consumer



Esclarecimentos sobre os preços

Este catálogo foi concebido com o objetivo de levar informação relevante em português aos Clientes e Usuários da Audio-Technica.

Além da informação detalhada sobre os produtos aqui apresentados, procuramos produzir um catálogo que seja útil para todos os interessados.

Uma vez que esta linha de produto é muito procurada no Brasil decidimos colocar os nossos preços sugeridos de venda na moeda local de forma que cada Distribuidor, Revendedor ou Cliente Final possa fazer uma análise adequada dos mesmos.

Por esse motivo, ao lado de cada produto é indicado o preço em Reais, que é o Preço Sugerido de Venda no Varejo brasileiro. Reforçamos que tais preços podem sofrer alteração a qualquer momento e sem aviso prévio devido as variáveis inerentes ao processo de importação e nacionalização dos produtos em território brasileiro.

Dessa forma, esperamos oferecer-lhes uma referência local evitando assim conversões de moedas. Cálculos de imposto e/ou eventuais distorções.

Alexandro Azevedo
Diretor Audio-Technica do Brasil



Karimex
Distribuidor Oficial Brasil
Consumer Products Audio-Technica

+55 11 5189 1980
contato@karimex.com.br
www.karimex.com.br/audio-technica

Índice

Uma mensagem do presidente da Audio-Technica	4
<hr/>	
Fones de ouvido sem fio Bluetooth® “In-Ear”	
Fones de ouvido Bluetooth® “In-Ear” True Wireless	6-7
<hr/>	
Fones de ouvido sem fio Bluetooth® “Over-Ear” e “On-Ear”	
Fones de ouvido Bluetooth® “Over-Ear” ATH-M50xBT2 profissional	12-13
Fones de ouvido Bluetooth® “Over-Ear” ATH-M20xBT profissional	14-15
Fones de ouvido Bluetooth® “On-Ear”	16
<hr/>	
Fones de ouvido alta resolução	
Fones de ouvido alta resolução “Over-Ear”	18-20
<hr/>	
Fones de ouvido alta resolução “In-Ear”	
Fones de ouvido alta resolução “In-Ear”	22-23
Fones de ouvido econômico “In-Ear”	24
<hr/>	
Fones de ouvido alta fidelidade audiófilos	
Fones de ouvido alta fidelidade audiófilos, abertos	26-29
Fones de ouvido alta fidelidade audiófilos, fechados	30-35
<hr/>	
Fones de ouvido para jogos	
Fones de ouvido de alta fidelidade para jogos, linha G1	38-39
Fones de ouvido de alta fidelidade para jogos, fechados, ATH-GL3	40-41
Fones de ouvido de alta fidelidade para jogos, abertos, ATH-GDL3	40-41
<hr/>	
Fones de ouvido para streaming	
Streamset ATH-M50xSTS-USB	42-43
<hr/>	
Microfones para jogos	
Microfone de mesa USB para jogos	44
<hr/>	
Fones de ouvido para aplicações domésticas em geral	
Fones de ouvido USB	46-47
Fones de ouvido Over-Ear econômicos, fechados	48
<hr/>	
Amplificador de fone de ouvido HiFi	
Amplificador de fone de ouvido híbrido	50
<hr/>	
Acessórios para fones de ouvido	
Pedestal para fones de ouvido	51
Suporte de suspensão para fone de ouvido	51
<hr/>	
Lista alfanumérica de produtos	52

Uma mensagem do presidente da Audio-Technica

Prezado Cliente:

Estou muito orgulhoso de apresentar aqui a edição 2024 para a América Latina, do nosso catálogo da linha de fones de ouvido “consumer”.

Tenho também o prazer de incorporar aqui uma nova linha de fones de ouvido sem fio Bluetooth “True Wireless”.

Em outra categoria, você poderá encontrar na página 12 deste catálogo a versão Bluetooth do legendário ATH-M50x.

Nos últimos cinco anos, o fone de ouvido profissional ATH-M50x tem sido escolhido pelos engenheiros de som, músicos e estúdios de gravação mais prestigiados do mundo.

Como resultado da paixão dos engenheiros da Audio-Technica, conseguimos desenvolver o ATH-M50xBT, uma versão Bluetooth.

O som da versão sem fio foi afinado para atingir uma qualidade de som elevadíssima, muito próxima à qualidade do modelo profissional com fio.

O uso de nossas tecnologias, inicialmente desenvolvidas para sistemas profissionais ao longo de 58 anos, nos levou a ocupar o primeiro lugar em quantidade de unidades vendidas no Japão.

Temos mantido esta posição em forma ininterrupta por mais de 10 anos.

Sem ter a pretensão de alcançar este desempenho na América Latina, também queremos oferecer ao público de sua região a oportunidade de descobrir, através da gama apresentada neste catálogo, a qualidade dos produtos Audio-technica utilizados pelos profissionais de música e som e que são reconhecidos por todos como de “melhor relação preço-desempenho”.

Queremos simplesmente compartilhar a experiência e nossa paixão por som de qualidade, e aproveitar esta oportunidade para lhe agradecer pessoalmente por seu interesse contínuo em nossos produtos.

松下 和雄

Kazuo Matsushita

Presidente
Audio-Technica Corporation





Fones de ouvido Bluetooth “In-Ear”

Nesta seção, estamos apresentando os fones de ouvido Bluetooth True Wireless “In-Ear” sem fio.



Página 6-7

Fones de ouvido “In-Ear” True Wireless

ATH-SKS50TW



ATH-CKS50TW

Fones de ouvido sem fio In-Ear - Uma experiência musical revolucionária



- Novos drivers de 9mm fornecem som nítido e de alcance total com a potência de graves aprimorados
- Melhor duração da bateria com até 20 horas de reprodução contínua com carga total (e até 90 minutos de uso com 10 minutos de carga rápida)
- O recurso de emparelhamento multiponto permite que você esteja conectado a dois dispositivos Bluetooth® ao mesmo tempo
- Os botões dos fones de ouvido permitem fácil controle das funções de reprodução de música, volume, chamadas, audição e cancelamento de ruídos
- O modo de baixa latência melhora a sincronização de áudio e vídeo para fluidez de streaming e jogos.
- A estrutura híbrida da ponta do ouvido combina material de silicone duro e macio para proporcionar um ajuste seguro e confortável com desempenho sonoro superior
- A função Hear-through permite a passagem de sons ambientais para que você possa permanecer consciente de seu ambiente
- O aplicativo A-T Connect lhe dá controle adicional: ative o modo de baixa latência, ajuste e salve o equalizador nos fones de ouvido, altere o equilíbrio do volume esquerdo/direito, localize os fones de ouvido perdidos, troque os codecs, etc.
- Uso flexível de um ou dois fones
- Ligar automaticamente quando removido da caixa
- Google Fast Pair permite o emparelhamento rápido de fones de ouvido com um smartphone Android ou outro dispositivo
- Qualcomm® cVc™ Geração 8.0 garante excelente qualidade de chamadas
- O circuito sidetone melhora as conversas, permitindo que você ouça sua voz no fone de ouvido ao fazer chamadas na maioria dos smartphones
- Suporta áudio adaptável de alta qualidade Qualcomm® aptX™, áudio e codecs AAC da Qualcomm® aptX™
- Compatível com o Sony 360 Reality Audio para uma experiência sonora verdadeiramente imersiva
- Design à prova de chuva e salpicos (equivalente ao IPX4*)

ATH-CKS50TWBK
Fones de ouvido In-Ear,
preto

Preço sugerido de venda
R\$ 999,00

EAN 4961310157630

CERTIFICAÇÃO ANATEL



Fones de ouvido	
Tipo	Dinâmico
Diâmetro do driver	9 mm
Sensibilidade	110 dB/mW
Resposta em frequência	5 - 20,000 Hz
Impedância	20 ohms
Microfone (Fones de ouvido)	
Tipo	MEMS
Padrão Polar	Omnidirecional
Sensibilidade	-38 dB (1 V/Pa, - 1 kHz)
Resposta em frequência	100 - 8,000 Hz
Comunicação	
Sistema de comunicação	Bluetooth versão 5.2
Saída de RF máxima	10 mW EIRP
Alcance máximo de comunicação	linha de visão, 10 m aprox.
Banda de frequência	2.402 GHz - 2.480 GHz
Método de modulação	GFSK, Pi/4DQPSK, 8DPSK
Método de Dispersão de Espectro	FHSS
Perfis Bluetooth compatíveis	A2DP, AVRCP, HFP
Codecs compatíveis	Qualcomm® aptX™ Adaptive audio, Qualcomm® aptX™ audio, AAC, SBC
Método de proteção de conteúdo suportado	SCMS-T
Taxas de amostragem suportadas	44.1 kHz, 48 kHz
Taxas de bits suportadas	16 bit, 24 bit *1
Banda de transmissão	20 - 20,000 Hz
Outros	
Bateria	Fones de ouvido: Bateria de íon de lítio de 3,7 V DC. Carregador: Bateria de polímero de lítio de 3,7 V DC
Tempo de carga	Fones de ouvido: Aprox. 3 hrs *2 / Estojo de carga: Aprox. 3 hrs *2
Vida útil da bateria	Máx. aprox. 20 horas* (fones de ouvido); máx. aprox. 50 horas* (com carregador)
Peso	Fones de ouvido: Aprox. 8 g (lado esquerdo), aprox. 8 g (lado direito). Carregador: Aprox. 60 g
Level of water resistance (to drops of water)	IPX4*3
Temperatura de operação	5 °C - 40 °C (41 °F - 104 °F)
Acessórios	Cabo de carga USB (30 cm (12")), USB Tipo-A / USB Tipo-C) - Eartips (XS, S, M, L)
vendido separadamente	Eartips

*1 Ao utilizar o áudio adaptável da Qualcomm® aptX™.

*2 Os números acima dependem das condições de operação.

*3 Somente fones de ouvido.

Para a melhoria do produto, este produto está sujeito a alterações sem aviso prévio.

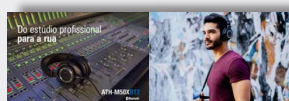






Fones de ouvido Bluetooth “Over-Ear” e “On-Ear”

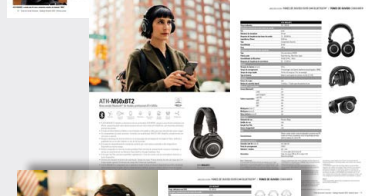
Nesta seção, encontramos nove fones de ouvido sem fio Bluetooth: dois modelos “Over-Ear”, um modelo “On-Ear”, e um modelo “In-Ear” True Wireless.



Página 10-11 Breve história: do ATH-M50 ao ATH-M50xBT2



Página 12-13 Fones de ouvido “Over-Ear” versão Bluetooth® do ATH-M50x ATH-M50xBT2



Página 14-15 Fones de ouvido “Over-Ear” versão Bluetooth® do ATH-M20x ATH-M20xBT

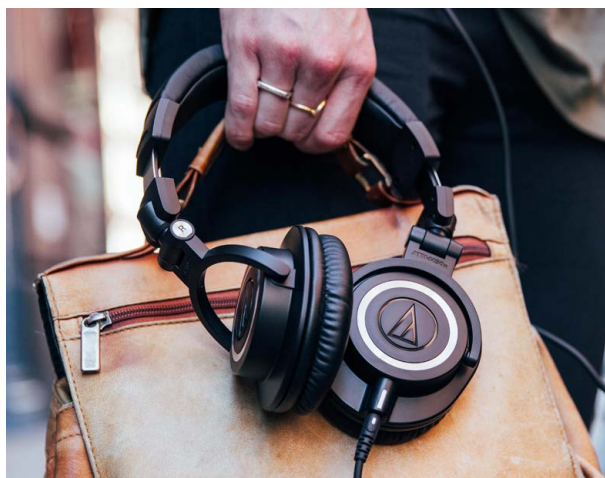


Página 16 Fones de ouvido “On-Ear” Bluetooth® ATH-S220BT



Do estúdio profissional para a rua

ATH-M50XBT2



ATH-M50X com seu cabo intercambiável



ATH-M50XBT, a versão sem fio com a assinatura acústica do afamado "M50"

O afamado ATH-M50 percorreu um longo caminho.

Tanto aqueles que o consagraram no estúdio de gravação quanto os que descobriram seu som incomparável em dispositivos portáteis permaneceram fiéis a estes fones de ouvido excepcionais, acompanhando-os em sua evolução tecnológica.

Desde sua primeira versão destinada a substituir o popular ATH-M40fs, que já estava no mercado há duas décadas, o lançamento em 2007 do ATH-M50 imediatamente escalou posições em aplicações profissionais, tornando-se uma ferramenta de monitoração indispensável para milhares de engenheiros em todo o mundo.

Altamente valorizado por sua qualidade acústica, sua impedância de 38 ohms acrescentou uma característica muito valiosa, em uma época em que não era comum ter fones de ouvido profissionais que pudessem prescindir de amplificadores para dar-lhes a tensão necessária: o "M50" deu a possibilidade de usá-los em dispositivos móveis.

Em 2014 chegou o ATH-M50X. Sua configuração com cabos intercambiáveis lhe permitiu passar do estúdio de gravação, do concerto ou da mesa de DJ para os dispositivos portáteis.

Quando os telefones celulares exigiram fones de ouvido sem fio, os engenheiros da Audio-Technica trabalharam para conseguir a combinação perfeita: cumprir o desafio de preservar a qualidade acústica do afamado modelo "M50" em um dispositivo sem fio.

Durante anos, as equipes da Audio-Technica estiveram preocupadas com a qualidade da transmissão Bluetooth. Graças ao surgimento de novas tecnologias somado à capacidade dos engenheiros de Tóquio de "afinar" os circuitos eletrônicos, foi possível atingir um nível inesperado de fidelidade.



Em 2018, durante a IFA Berlim, a Audio-Technica lançou o ATH-M50XBT. Embora não seja apresentado como um fone de ouvido para aplicações profissionais, as características do som são tais que é praticamente impossível distinguir as diferenças entre um “M50x com fio” e um M50xBT Bluetooth.

Neste ano de 2021 apresentamos o ATH-M50xBT2, a segunda geração dos aclamados fones de ouvido sem fio da Série M, que inclui uma série de melhorias para melhorar o desempenho e a facilidade de uso. Mas não se preocupe: nada mudou em relação à aclamada assinatura sônica. O M50xBT2 fornece a mesma experiência de escuta sem fio emocionante que seu predecessor, com clareza excepcional e resposta de graves profunda e precisa.

Há até mesmo a opção de ajustar as configurações de equalizador dos fones de ouvido, se desejado: mudanças podem ser feitas no aplicativo A-T Connect e salvas diretamente nos fones de ouvido. Além disso, a captação de voz foi muito melhorada, incorporando a tecnologia de microfone em forma de feixe para chamadas telefônicas mais claras e comunicação com o assistente de voz integrado do Amazon Alexa. O emparelhamento multiponto também foi adicionado para que você possa se conectar sem fio a dois dispositivos ao mesmo tempo. Uma conexão USB-C atualizada, modo de baixa latência e suporte para codecs de áudio de alta qualidade completam as melhorias.

ATH-M50xBT2,
um ATH-M50xBT atualizado, com o som original do ATH-M50X





ATH-M50xBT2

Nova versão Bluetooth® do modelo profissional ATH-M50x



Fast Pair



50
horas da
bateria



Controles do
dispositivo



Microfone



Assistente
de voz



Design
dobrável



Som de
estúdio



Multiponto

- O ATH-M50xBT2 mantém a assinatura sônica do lendário ATH-M50X, graças a seus drivers exclusivos de 45mm, proporcionando uma clareza excepcional em toda a faixa de frequência, com resposta profunda e precisa dos graves.
- O modo de baixa latência melhora a sincronização entre áudio e vídeo para uma transmissão suave e jogos.
- Os componentes de áudio premium, incluindo um amplificador AK4331 DAC-Amplifier, proporcionam um som puro e natural.
- Graças à presença de dois microfones e à incorporação da tecnologia de formação de feixe, melhora a qualidade da voz do alto-falante e o uso do AI Assistant.
- A função de emparelhamento multiponto permite que você esteja conectado a dois dispositivos Bluetooth ao mesmo tempo.
- Botões integrados no fone de ouvido permitem fácil controle de volume/mudo, música e chamadas, e acesso ao assistente de voz (Amazon Alexa Built-in, Google Assistant, Siri).
- O Google Fast Pair permite emparelhar rapidamente o fone de ouvido com um smartphone Android ou outro dispositivo.
- 50 horas de duração da bateria de reprodução. Tempo de carga: 4 horas através de cabo de carga tipo C-A. Carga rápida: apenas 10 minutos de carga dão 3 horas de reprodução.
- O ATH-M50xBT2 é compatível com o aplicativo Audio-Technica Connect (disponível para iOS e Android) adicionando novas funções: ativar o modo de baixa latência, ajustar e salvar o EQ nos fones de ouvido, alterar o balanço de volume L/R, selecionar o assistente de voz desejado, localizar fones de ouvido perdidos, trocar os codecs, etc.
- Compatível com os codecs de alta qualidade LDAC e AAC.
- Design para um excelente isolamento acústico em ambientes ruidosos.
- Almofadas auriculares de qualidade profissional e material para a faixa de cabeça para maior durabilidade e conforto.
- Acessórios incluídos: cabo de carga USB C-USB A, cabo de áudio de 1,2 m sem controle iS para conexão com fio opcional, bolsa de proteção.



ATH-M50xBT2
Bluetooth® ATH-M50x

Preço sugerido de venda
R\$ 1.799,00

EAN 4961310156183

CERTIFICAÇÃO ANATEL



ATH-M50xBT2	
Preço indicativo	R\$ 1.999,00
Principais características dos fones de ouvido	
Cor	preto
Diâmetro do transdutor	45 mm
Resposta de frequência dos fones de ouvido	15 - 28.000 Hz
Impedância (Ohms)	38 Ohms
Tipo	Closed-back dynamic
Sensibilidade	99 dB
Peso	300 g
Principais características do microfone	
Tipo	Dois microfones MEMS
Padrão polar	Beamforming, Microfone duplo
Sensibilidade do Microfone	38 dB (1V/Pa - 1KHz)
Resposta de frequência de microfones	85 - 15.000 Hz
Bateria	
Duração da bateria (nota 5)	50 hs.
Tempo de carregamento	4 hs (carregar uma bateria totalmente descarregada a 100%)
Tempo de carga rápido	10 min. de carga por 3 hs. de operação
Tipo de bateria	Bateria recarregável de polímero de lítio 3,7V DC
Controle	
Sensor de toque	não
Botões de controle lateral	3 botões + 1 botão para Assistente de voz
Bluetooth® e transmissão	
Versão Bluetooth®.	5.0
	LDAC sim
	aptX Adaptive não
Codecs suportados	aptX HD não
	aptX não
	AAC sim
	SBC sim
Multiponto (nota 1)	sim
Multipares (nota 2)	sim
Baixa latência (nota 3)	sim
Inteligente	
Assistente de voz	Amazon Alexa
Gatilho de voz	não
Google Fast Pair	sim
Sensor desgastável	não
App	
Características	Alterar o codec, mudar o nome do dispositivo, encontrar meu TA, tocador de música, equalizador, modo de liga/desliga de baixa latência, balanço de volume R/L,
Outras características	
Conexão com fio (nota 4)	sim (não-iS)
Porto de carregamento	USB-C
Dobrável / rotativa	sim / sim
Acessórios	1,2 m de cabo não-iS (nota 4) Cabo de carga USB de 30 cm (tipo C-A) Bolsa de proteção

**Nota 1: Multi-ponto**

A funcionalidade Multi-Ponto permite, por exemplo, ouvir música proveniente de um computador através da conexão Bluetooth® e, ao mesmo tempo, manter uma conexão com um telefone celular, o que dá a possibilidade de atender uma chamada telefônica enquanto se escuta a música e de ouvi-la novamente após o término da chamada.

Nota 2: Multi-Pairing

A funcionalidade Multi-Pairing permite adicionar até 8 dispositivos Bluetooth® na memória que poderiam ser conectados a este fone de ouvido. Por exemplo: um telefone celular, um computador, um tablet, um toca-discos, um segundo telefone celular, etc. Mas apenas um dispositivo está ativamente conectado ao fone de ouvido ao mesmo tempo.

Nota 3: Tempo de latência

O tempo de latência do ATH-M50xBT2 é otimizado para aplicações

de jogos e streaming de vídeo. A funcionalidade de baixa latência do ATH-M50xBT2 é controlada pelo "CONNECT App" da Audio-Technica desenvolvido para iOS e Android.

Em caso de situações onde haja muita interferência de rádio, o uso na posição "baixa latência" pode resultar em uma conexão BT instável.

Neste caso de uso em um ambiente com alta densidade de radio-frequência, é preferível usar o fone de ouvido em posição normal, o que degrada o tempo de latência, mas otimiza a estabilidade da conexão BT.

Nota 4, Cabo não-iS

Em geral os cabos de headset usados com telefones celulares têm botões de controle que permitem modificar o nível e/ou ativar a tomada de comunicação telefônica. Além disso, este acessório de controle tem um microfone embutido (geralmente básico e omnidirecional)

que permite a comunicação com o fone de ouvido durante uma chamada telefônica e, ao mesmo tempo, ouvir música com o mesmo equipamento.

O ATH-M50xBT2 possui dois microfones dentro do copo auditivo esquerdo, que utilizam a tecnologia "Beam Forming" para otimizar a qualidade de captação em ambientes ruidosos ou reverberantes. A ausência de botões nos cabos destes fones de ouvido deve-se ao fato de que, em geral, os ATH-M50xBT2 são utilizados sem fio. Por isso, os botões de controle estão localizados na tampa do ouvido, com uma configuração otimizada para facilitar a identificação e o acesso.

Nota 5

A vida útil da bateria depende das condições de uso (nível de som, tipo de CODEC escolhido...).

*A marca e os logotipos Bluetooth são marcas registradas de Bluetooth SIG, Inc. e seu uso por parte da Audio-Technica Corp. é realizado sob licença.



ATH-M20xBT

Versão Bluetooth® do modelo profissional ATH-M20x



Fast Pair

60
horas da
bateria

Controles do
dispositivo

Microfone

Som de
estúdio

Multiponto

- O design móvel e sem fio oferece a mesma assinatura sonora dos fones de ouvido profissionais de estúdio ATH-M20x com fio
- Drivers de 40 mm com ímãs de neodímio e bobinas de voz de fio de alumínio revestido de cobre são ajustados para desempenho aprimorado de baixa
- O modo de baixa latência melhora a sincronia entre áudio e vídeo para streaming e jogos suaves
- A função de emparelhamento multiponto permite que você permaneça conectado a dois dispositivos Bluetooth ao mesmo tempo
- Até 60 horas de uso contínuo com carga completa e até 3 horas de uso com carga rápida de 10 minutos (via conexão USB-C)
- O microfone e os botões integrados no fone de ouvido esquerdo permitem controlar facilmente as chamadas, a reprodução de música e o volume
- Design extra-auricular para excelente isolamento de som em ambientes barulhentos
- Almofada e material da faixa de cabeça de nível profissional para durabilidade e conforto duradouros
- Inclui cabo de 1,2 m (3,9") para conexão com fio opcional



ATH-M20xBT
Bluetooth® ATH-M20x

Preço sugerido de venda
R\$ 799,00

EAN 4961310157128

CERTIFICAÇÃO ANATEL



ATH-M20xBT		
Preço indicativo nos EUA	R\$ 799,00	
Principais características dos fones de ouvido		
Cor	preto	
Diâmetro do transdutor	40 mm	
Resposta de frequência dos fones de ouvido	5 - 32.000 Hz	
Impedância (Ohms)	36 Ohms	
Tipo	Closed-back dynamic	
Sensibilidade	102 dB	
Peso	216 g	
Principais características do microfone		
Tipo	Um microfone condensador	
Padrão polar	Omnidirecional	
Sensibilidade do Microfone	42 dB (1V/Pa - 1KHz)	
Resposta de frequência de microfones	50 - 20.000 Hz	
Bateria		
Duração da bateria (nota 5)	60 hs.	
Tempo de carregamento	4 hs (carregar uma bateria totalmente descarregada a 100%)	
Tempo de carga rápido	10 min. de carga por 3 hs. de operação	
Tipo de bateria	Bateria recarregável de polímero de lítio 3,7V DC	
Controle		
Sensor de toque	não	
Botões de controle lateral	3 botões	
Bluetooth® e transmissão		
Versão Bluetooth®	5.0	
Intervalo de operação	Linha de visão - aprox. 10 m (33')	
Perfis de Bluetooth compatíveis	A2DP, AVRCP, HFP, HSP	
Codecs suportados	LDAC	não
	aptX Adaptive	não
	aptX HD	não
	aptX	não
	AAC	sim
	SBC	sim
Banda de Transmissão	20 - 20.000 Hz	
Multiponto (nota 1)	sim	
Multipares (nota 2)	sim	
Baixa latência (nota 3)	sim	
Inteligente		
Assistente de voz	não	
Gatilho de voz	não	
Google Fast Pair	sim	
Sensor desgastável	não	
App		
Características	AT Connect App não é suportado	
Outras características		
Conexão com fio (nota 4)	sim (não-iS)	
Porto de carregamento	USB-C	
Dobrável / rotativa	não / não	
Acessórios	1,2 m de cabo não-iS Cabo de carga USB de 30 cm USBA-USBC	

**Nota 1: Multi-ponto**

A funcionalidade Multi-Ponto permite, por exemplo, ouvir música proveniente de um computador através da conexão Bluetooth® e, ao mesmo tempo, manter uma conexão com um telefone celular, o que dá a possibilidade de atender uma chamada telefônica enquanto se escuta a música, e de ouvi-la novamente após o término da chamada.

Nota 2: Multi-Pairing

A funcionalidade Multi-Pairing permite adicionar até 8 dispositivos Bluetooth® na memória que poderiam ser conectados a este fone de ouvido. Por exemplo: um telefone celular, um computador, um tablet, um toca-discos, um segundo telefone celular, etc. Mas apenas um dispositivo está ativamente conectado ao fone de ouvido ao mesmo tempo.

Nota 3: Tempo de latência

O tempo de latência do ATH-M20xBT é otimizado para aplicações de

jogos e streaming de vídeo. A funcionalidade "tempo de baixa latência" é controlada a partir do botão de controle ON/OFF. Três pressões consecutivas do botão ON/OFF permitem passar do modo de baixa latência para o modo de baixa latência desligado e vice-versa. Em caso de situações onde haja muita interferência de rádio, o uso na posição "baixa latência" pode resultar em uma conexão BT instável. Neste caso de uso em um ambiente com alta densidade de radio-freqüência, é preferível usar o fone de ouvido em posição normal, o que degrada o tempo de latência, mas otimiza a estabilidade da conexão BT.

Nota 4, Cabo não-is

Em geral, os cabos de headset usados com telefones celulares têm botões de controle que permitem modificar o nível e/ou ativar a tomada de comunicação telefônica. Além disso, este acessório de controle tem um microfone embutido (geralmente básico e onidirecional) que permite a comunicação com o fone de ouvido durante uma

chamada telefônica e, ao mesmo tempo, ouvir música com o mesmo equipamento.

O ATH-M20xBT tem um microfone omnidirecional dentro do copo auricular esquerdo. A ausência de botões nos cabos destes fones de ouvido deve-se ao fato de que, em geral, os ATH-M20xBT são utilizados sem fio. Por isso, os botões de controle estão localizados na tampa do ouvido, com uma configuração otimizada para facilitar a identificação e o acesso.

Nota 5

A vida útil da bateria depende das condições de uso (nível de som, tipo de CODEC escolhido, etc.).

ATH-S220BT

Fones de ouvido On-Ear sem fio com design leve e confortável



60

horas da
bateria



Controles do
dispositivo



Microfone



Design
dobrável



Design
leve

- Tecnologia sem fio Bluetooth com microfone e controles embutidos no fone para atender/finalizar chamadas, controlar reprodução de música e vídeo e ajustar volume em dispositivos conectados.
- Desfrute de música, vídeo, jogos e comunicação on-line com este design leve e descontraído.
- Conectividade multiponto simultânea.
- Conectividade com ou sem fio.
- Latência extremamente baixa para desfrutar do seu som enquanto vê vídeos ou joga com seu smartphone ou tablet.
- Drivers de 40 mm para qualidade de som excepcional.
- A bateria interna proporciona até 60 horas de uso contínuo.
- Carregamento rápido. Com apenas 10 minutos de carga rápida você terá 3,5 horas de playback.
- Os suportes para orelhas leves se encaixam confortavelmente e proporcionam bom isolamento sonoro.
- O fone de ouvido dobra horizontalmente para facilitar o transporte.
- Inclui cabo de carga USB de 30 cm.
- Disponível em preto, branco e azul-marinho com bege.



ATH-S220BTWH

Fones de ouvido On-Ear, branco

Preço sugerido de venda
R\$ 449,00

EAN 4961310156527

CERTIFICAÇÃO ANATEL



ATH-S220BTNBG

Fones de ouvido On-Ear, azul-marinho com bege

Preço sugerido de venda
R\$ 449,00

EAN 4961310156510

CERTIFICAÇÃO ANATEL



ATH-S220BTBK

Fones de ouvido On-Ear, preto

Preço sugerido de venda
R\$ 449,00

EAN 4961310156497

CERTIFICAÇÃO ANATEL





Fones de ouvido alta resolução

Nesta seção, você encontrará fones de ouvido de gama alta que se conectam apenas com um cabo. Eles não são sem fio.

Estes fones de ouvido "Over-Ear" têm uma qualidade de restituição compatível com equipamentos e arquivos de áudio de alta resolução como WAV, DSD, ALAC, FLAC e AIFF.

Isto nos permite certificar estes modelos como equipamentos compatíveis com **Hi-Res Audio**.

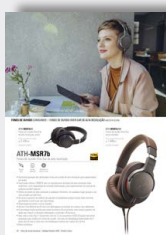


Página 18-19

Fones de ouvido de madeira "Over-Ear" portáteis

ATH-WP900

Cabo de qualidade audiófila compatível com ATH-WP900



Página 20

Fones de ouvido "Over-Ear" sucessor do famoso MSR7

ATH-MSR7b

ATH-WP900



Fones de ouvido de madeira Over-Ear portáteis



- As bordas se fundem a uma outra borna fina reluzente em cima de uma borda sólida e usinada para que as partes rígidas e densas fiquem tão boas quanto soam.
- O acabamento com borda reluzente, fornecido pela fabricante de guitarras japonesas Fujigen, realça os detalhes exclusivos de cada parte para uma beleza que será intensificada com o tempo.
- Os drivers exclusivos de 53 mm com circuito magnético potente oferece áudio de faixa completa excepcional.
- O revestimento em DLC (carbono tipo diamante) é aplicado nos diafragmas para aprimorar a resposta em alta frequência.
- A construção em PCB montado na parte superior ajuda a regular o fluxo de ar para possibilitar um movimento preciso do diafragma.
- O baffle angulado aprimora o fluxo de ar entre a dianteira e a traseira do diafragma para melhor reprodução de áudio nas faixas baixas e médias, além de ajudar a vedar o fone.
- Dois cabos desconectáveis de 1,2 m com conectores A2DC (Coaxial desconectável projetado para áudio) nos fones de ouvido: um com um miniplugue estéreo banhado a ouro de 3,5 mm e outro com um plugue balanceado banhado a ouro de 5 polos de 4,4 mm.
- Os suportes de orelhas e a tiara são feitos de couro sintético macio para um conforto duradouro.
- O projeto articulado e dobrável permite que os fones de ouvido sejam facilmente transportados na bolsa de transporte inclusa.
- Fabricação japonesa: todos os fones de ouvido de madeira da Audio-Technica são montados à mão em Tóquio.



ATH-WP900

Fones de ouvido de madeira
Over-Ear portáteis

Preço sugerido de venda
R\$ 6.720,00

EAN 4961310152406

DISPONIBILIDADE SOB CONSULTA





HDC112A/1.2

Cabo de qualidade audiófila, para fones de ouvido com dois conectores A2DC e com conector balanceado de 2,5 mm

- Cabo de qualidade audiófila compatível com os modelos ATH-WP900, ATH-SR50, ATH-AP2000Ti.
- Cabo tipo Y reto de 1,2 m terminado em um mini-conector estéreo balanceado de 2,5 mm banhado a ouro, em forma de L, e dois conectores A2DC (Audio Designed Detachable Coaxial) esquerdo/direito.



HDC112A/1.2

Cabos audiófilos para fones de ouvido

Preço sugerido de venda

R\$ 1.344,00

EAN 4961310141295

HDC113A/1.2

Cabo de qualidade audiófila, para fones de ouvido com dois conectores A2DC e com conector balanceado de 3,5 mm

- Cabo de qualidade audiófila compatível com os modelos ATH-WP900, ATH-SR50, ATH-AP2000Ti.
- Cabo tipo Y reto de 1,2 m terminado em um mini-conector estéreo balanceado de 3,5 mm banhado a ouro, em forma de L, e dois conectores A2DC (Audio Designed Detachable Coaxial) esquerdo/direito.



HDC113A/1.2

Cabos audiófilos para fones de ouvido

Preço sugerido de venda

R\$ 1.302,00

EAN 4961310138455

HDC114A/1.2

Cabo de qualidade audiófila, para fones de ouvido com dois conectores A2DC e com conector balanceado de 4,4 mm

- Cabo de qualidade audiófila compatível com os modelos ATH-WP900, ATH-SR50, ATH-AP2000Ti.
- Cabo tipo Y reto de 1,2 m terminado em um mini-conector estéreo balanceado de 4,4 mm banhado a ouro, em forma de L, e dois conectores A2DC (Audio Designed Detachable Coaxial) esquerdo/direito.



HDC114A/1.2

Cabos audiófilos para fones de ouvido

Preço sugerido de venda

R\$ 1.512,00

EAN 4931310141325



FONES DE OUVIDO CONSUMER / FONES DE OUVIDO OVER-EAR DE ALTA RESOLUÇÃO (MCC310-CC250)

ATH-MSR7bBK

Fones de ouvido Over-Ear de alta resolução, preto

Preço sugerido de venda
R\$ 2.436,00

EAN 4961310146627



ATH-MSR7bGM

Fones de ouvido Over-Ear, cinza-chumbo

Preço sugerido de venda
R\$ 1.899,00

EAN 4961310146634



ATH-MSR7b

Fones de ouvido Over-Ear de alta resolução



Design leve



Design dobrável



Diâmetro do driver 45 mm

- A próxima geração dos aclamados fones de ouvido de alta resolução para apaixonados por áudio
- Você pode utilizar o MSR7b com os reprodutores de áudio de alta resolução mais modernos, com capacidade de conexão balanceada, para experimentar um pacote de audição portátil superior
- Tenha um áudio de alta resolução a qualquer momento, em qualquer lugar graças a um novo projeto portátil leve
- Os novos suportes de orelhas de espuma viscoelástica proporcionam mais conforto, permitindo a você ouvir por mais tempo
- Disponíveis em preto e cinza-chumbo
- Drivers True Motion de 45 mm com diafragmas revestidos de carbono tipo diamante
- A tecnologia multicamada para amortecimento de ar permite uma clareza superior do áudio por reduzir a vibração indesejada e controlar o fluxo de ar
- Dois cabos retos tipo Y removíveis com de 1,2 m conectores A2DC (Coaxial removível projetado para áudio) nos fones de ouvido: um com um miniplague balanceado de 5 polos de 4,4 mm e outro com um miniplague estéreo de 3 polos de 3,5 mm
- Bolsa protetora



Fones de ouvido In-Ear

Nesta seção, encontramos 2 fones de ouvido com fio "In-Ear", eles não são sem fio.

O primeiro desta categoria, que encontramos nas páginas 22 e 23, têm uma qualidade de restituição compatível com equipamentos e arquivos de áudio de alta resolução tipo WAV, DSD, ALAC, FLAC e AIFF. Isto nos permite certificar esse modelo como equipamento compatível com Hi-Res Audio.



Página 22 Fones de ouvido "In-Ear" de múltiplos drivers,
de titânio puro e de alta qualidade ATH-IEX1

Página 23 Cabo de qualidade audiófila compatível com ATH-IEX1

Na página 24 encontramos uma gama de fones de ouvido "In-Ear" econômicos, com cabo, com microfone incorporado ao controlador que permite atender e encerrar chamadas com o telefone celular e controlar a reprodução de música nos mesmos celulares.



Página 24 Fones de ouvido "In-Ear" econômicos, disponível em várias cores ATH-CLR100iS

ATH-IEX1



Fones de ouvido híbridos In-Ear de múltiplos drivers



Drivers de fase dupla
9,8 mm + 8,8 mm



Cabo
desconectáveis



Corpo de
titânio

- O sistema híbrido de múltiplos drivers incorpora drivers de fase dupla (9,8 mm + 8,8 mm) mais dois drivers de armadura balanceados, posicionados em uma linha coaxial para uma reprodução sonora suave e natural
- Projeto de suporte Over-Ear ergonômico para um ajuste personalizado e conforto duradouro
- Dois cabos desconectáveis de 1,2 m com conectores A2DC (Coaxial desconectável projetado para áudio) nos fones de ouvido: um com um plugue balanceado de 5 polos de 4,4 mm e outro com um miniplugue estéreo de 3 polos de 3,5 mm
- Os corpos ergonômicos de titânio garantem um encaixe superior e reprodução sonora ideal
- A haste do fone In-Ear de duas posições permite ajustar a posição do fone para o melhor encaixe
- Inclui fones de silicone (PP/P/M/G), fones In-Ear de espuma Comply™ (P/M/G), pano de limpeza e estojo de transporte rígido
- Cada par de fones de ouvido é identificado individualmente por um número de série gravado a laser



ATH-IEX1

Fones de ouvido híbridos In-Ear
de múltiplos drivers

Preço sugerido de venda
R\$ 11.760,00

EAN 4961310152413

DISPONIBILIDADE SOB CONSULTA



HDC312A/1.2

Cabo de qualidade audiófila para fones de ouvido In-Ear ATH-IEX1 com conector balanceado de 2,5 mm

- Cabo de qualidade audiófila para fones de ouvido ATH-IEX1.
- Compatível com os modelos profissionais de monitoração ATH-E40, ATH-E50, ATH-E70.
- Cabo tipo Y reto de 1,2 m terminado em um mini-conector estéreo balanceado de 2,5 mm banhado a ouro, em forma de L, e dois conectores A2DC (Audio Designed Detachable Coaxial) esquerdo/direito.



HDC312A/1.2

Cabos audiófilos para fones de ouvido

Preço sugerido de venda
R\$ 1.134,00

EAN 4961310141318

HDC313A/1.2

Cabo de qualidade audiófila para fones de ouvido In-Ear ATH-IEX1 com conector balanceado de 3,5 mm

- Cabo de qualidade audiófila para fones de ouvido ATH-IEX1.
- Compatível com os modelos profissionais de monitoração ATH-E40, ATH-E50, ATH-E70.
- Cabo tipo Y reto de 1,2 m terminado em um mini-conector estéreo desbalanceado de 3,5 mm banhado a ouro, em forma de L, e dois conectores A2DC (Audio Designed Detachable Coaxial) esquerdo/direito.



HDC313A/1.2

Cabos audiófilos para fones de ouvido

Preço sugerido de venda
R\$ 1.218,00

EAN 4961310138479

HDC314A/1.2

Cabo de qualidade audiófila para fones de ouvido In-Ear ATH-IEX1 com conector balanceado de 4,4 mm

- Cabo de qualidade audiófila para fones de ouvido ATH-IEX1.
- Compatível com os modelos profissionais de monitoração ATH-E40, ATH-E50, ATH-E70.
- Cabo tipo Y reto de 1,2 m terminado em um mini-conector estéreo balanceado de 4,4 mm banhado a ouro, em forma de L, e dois conectores A2DC (Audio Designed Detachable Coaxial) esquerdo/direito.



HDC314A/1.2

Cabos audiófilos para fones de ouvido

Preço sugerido de venda
R\$ 1.302,00

EAN 4961310141349



FONES DE OUVIDO CONSUMER / FONES DE OUVIDO IN-EAR ECONÔMICO (MCC330-CC254)

ATH-CLR100iS

Fones de ouvido In-Ear SonicFuel®
com microfone e controle em linha



Microfone



Controles do
dispositivo



Design
leve

- Drivers de 8,5 mm proporcionam som nítido com excelente profundidade e detalhe
- Controle em linha com microfone para atender/encerrar chamadas e controlar a reprodução de música e vídeo (em smartphones compatíveis e outros dispositivos portáteis)
- Três tamanhos (P/M/G) de fones In-Ear de silicone oferecem ajuste personalizado para obter conforto duradouro e ótimo isolamento de som
- Disponível em cinco cores vibrantes: preto (ATH-CLR100iSBK), branco (ATH-CLR100iSWH), verde limão (ATH-CLR100iSLG), azul (ATH-CLR100iSBL) e rosa (ATH-CLR100iSPK)



ATH-CLR100iSBK

Fones de ouvido In-Ear, preto

Preço sugerido de venda
R\$ 94,90

4961310133597

ATH-CLR100iSWH

Fones de ouvido In-Ear, branco

Preço sugerido de venda
R\$ 94,90

EAN 4961310133634



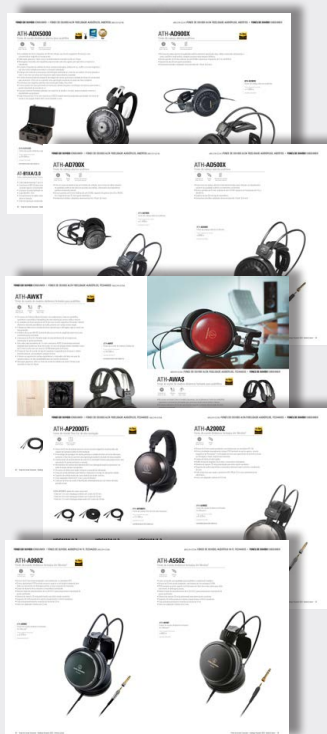


Fones de ouvido alta fidelidade audiófilos

Nesta seção encontramos quatro fones de ouvido de alta fidelidade do tipo “abertos”, enquanto dois são classificados como áudio “Hi-Res”.

Além disso, em uma segunda categoria, temos seis fones de ouvido de alta fidelidade do tipo “fechados”, enquanto cinco dos seis são qualificados como áudio “Hi-Res”.

Todos estes fones de ouvido para audiófilos não são produtos portáteis, e funcionam apenas com um cabo.



Modelos abertos

Página 26	Fones de ouvido abertos alta qualidade, diâmetro do driver 58 mm	ATH-ADX5000
Página 27	Fones de ouvido abertos, diâmetro do driver 53 mm	ATH-AD900X
Página 28	Fones de ouvido abertos, diâmetro do driver 53 mm	ATH-AD700X
Página 29	Fones de ouvido abertos, diâmetro do driver 53 mm	ATH-AD500X

Modelos fechados

Página 30	Fones de ouvido fechados alta qualidade, caixas de Kokutan	ATH-AWKT
Página 31	Fones de ouvido fechados alta qualidade, caixas de Kokutan	ATH-AWAS
Página 32	Fones de ouvido fechados alta qualidade, caixas de Titânio	ATH-AP2000Ti
Página 33	Fones de ouvido fechados alta qualidade, caixas de Titânio	ATH-A2000Z
Página 34	Fones de ouvido fechados, caixas de Alumínio	ATH-A990Z
Página 35	Fones de ouvido fechados alta fidelidade	ATH-A550Z

ATH-ADX5000

Fones de ouvido dinâmicos abertos para audiófilos



Diâmetro do driver 58 mm



Design leve



Desenho de conchas auriculares abertas

- As unidades de driver integradas de 58 mm utilizam um circuito magnético Permendur com características magnéticas excepcionais
- Fabricação japonesa: Cada corpo é cuidadosamente montado à mão em Tóquio
- Diafragmas revestidos de tungstênio proporcionam uma alta rigidez para aprimorar a resposta a transientes
- O projeto integrado da unidade do driver combina diafragma, bobina de voz, baffle e circuito magnético em uma única unidade para reduzir a vibração indesejada
- Cada par de fones de ouvido possui identificação individual por meio de um número de série gravado a laser e vem com um estojo de transporte rígido especialmente projetado
- A recém-desenvolvida tecnologia de montagem de núcleo posiciona a unidade do driver de forma ideal para aumentar o fluxo de ar e permitir uma reprodução excelente de áudio de faixa completa
- A estrutura em magnésio permite uma construção rígida, fina e leve
- O novo projeto do corpo perfurado em forma de colmeia bloqueia a ventilação nas laterais para evitar a perda indesejada de pressão do ar
- Luxuoso material Alcantara utilizado nos suportes de orelha e na tiara, proporcionando conforto e durabilidade excepcionais
- Cabo removível de 3,0 m com conectores A2DC (Coaxial removível projetado para áudio) nos fones de ouvido e um plugue estéreo de 6,3 mm banhado a ouro.



ATH-ADX5000

Fones de ouvido dinâmicos abertos para audiófilos

Preço sugerido de venda
R\$ 20.580,00

EAN 4961310136499

DISPONIBILIDADE SOB CONSULTA

AT-B1XA/3.0

Cabo balanceado para fones de ouvido ATH-ADX5000

- Cabo balanceado tipo Y de 3,0 m.
- Conectores A2DC (Coaxial removível projetado para áudio) nos fones de ouvido para garantir uma conexão segura e transmissão de sinal estável.
- Conector de saída banhado a ouro XLR4 (macho) Neutrik com corpo ergonômico em cromo aveludado.
- Cabo 6N OFC+ OFC.
- O revestimento de náilon reduz o atrito e o ruído; a camada interna de elastômero de alta elasticidade elimina vibração.
- Cabo de reposição compatível com fones de ouvido dinâmicos abertos para audiófilos ATH-ADX5000.

AT-B1XA/3.0

Cabo balanceado para fones de ouvido ATH-ADX5000

Preço sugerido de venda
R\$ 3.570,00

EAN 4961310142049

ATH-AD900X

Fones de cabeça abertos auditivos



Diâmetro do driver 58 mm



Design leve



Desenho de conchas auriculares abertas

- Os fones de cabeça abertos de qualidade auditiva oferecem reprodução clara, nítida e natural de instrumentos e vozes, equilíbrio tonal perfeito, imagens precisas e alta margem dinâmica.
- Drivers grandes de 53 mm, bobinas de som CCAW, resposta em frequência de 5 Hz a 35.000 Hz
- Suporte de asa 3D com ajuste automático.
- Acessórios incluídos: adaptador desconectável de 1/4 pol. (6,3 mm)



ATH-AD900X

Fones de cabeça abertos auditivos

Preço sugerido de venda

R\$ 1.899,00

EAN 4961310118594

ATH-AD700X

Fones de cabeça abertos auditivos



Diâmetro do driver 58 mm



Design leve



Desenho de conchas auriculares abertas

- Com um corpo de alumínio leve em formato de colmeia, esses fones de cabeça abertos de qualidade auditiva não exercem pressão nas orelhas, oferecendo uma experiência auditiva totalmente natural.
- Drivers grandes de 53 mm, bobinas de som CCAW, resposta frequência de 5 Hz a 30.000 Hz e Suporte de asa 3D com ajuste automático.
- Acessórios incluídos: adaptador desconectável de 1/4 pol. (6,3 mm).



ATH-AD700X

Fones de cabeça abertos auditivos

Preço sugerido de venda
R\$ 1.349,00

EAN 4961310118617

ATH-AD500X

Fones de cabeça abertos auditivos



Diâmetro do driver 53 mm



Design leve



Desenho de conchas auriculares abertas

- Esses fones de cabeça abertos foram desenvolvidos para oferecer um desempenho acústico de qualidade auditiva incrivelmente confortável.
- Drivers grandes de 53 mm, bobinas de som CCAW, resposta em frequência de 5 Hz a 25.000 Hz
- Suporte de asa 3D com ajuste automático.
- Acessórios incluídos: adaptador desconectável de 1/4 pol. (6,3 mm)

ATH-AD500X

Fones de cabeça abertos auditivos

Preço sugerido de venda
R\$ 999,00

EAN 4961310118631



ATH-AWKT

Fones de ouvido de madeira dinâmicos fechados para audiófilos



Diâmetro do driver 53 mm



Madeira real



Acabamento feito a mão

- Os corpos em Kokutan (ébano listrado), com acabamento à mão em semibrilho, suprimem a ressonância indesejada para uma reprodução sonora nítida e natural.
- As unidades de driver exclusivas de 53 mm com circuito magnético Permendur alemão altamente eficiente possibilitam um áudio potente com campo sonoro amplo.
- O flange de titânio leve e durável do driver permite que o diafragma reaja ao sinal com mais precisão.
- A bobina de voz em 6N-OFC (cobre de alta pureza livre de oxigênio) proporciona uma transferência de sinal ideal.
- A estrutura do D.A.D.S. (Sistema duplo de amortecimento de ar) proporciona reprodução de graves profundos.
- Dois cabos desconectáveis de 3 m com conectores A2DC (Coaxial desconectável projetado para áudio) nos fones de ouvido: um com um plugue estéreo banhado a ouro de 6,3 mm e outro com um conector XLRM balanceado de 4 pinos.
- O braço do fone de ouvido em liga de magnésio é angulado para fornecer o melhor encaixe possível, com excelente vedação do fone.
- A tirara e os suportes de orelhas ergonômicos e costurados são feitos em pele de carneiro macia e de alta durabilidade para um conforto duradouro.
- Fabricação japonesa: todos os fones de ouvido de madeira da Audio-Technica são montados à mão em Tóquio.

ATH-AWKT

Fones de ouvido de madeira dinâmicos

Preço sugerido de venda
R\$ 16.590,00

EAN 4961310153212

DISPONIBILIDADE SOB CONSULTA





(MCC310-CC250) FONES DE OUVIDO ALTA FIDELIDADE AUDIÓFILOS, FECHADOS / FONES DE OUVIDO CONSUMER

ATH-AWAS

Fones de ouvido de madeira dinâmicos fechados para audiófilos



Diâmetro do driver 53 mm



Madeira real



Acabamento feito à mão

- Os corpos em Asada Zakura (cerejeira japonesa), com acabamento à mão em semibrilho, suprimem a ressonância indesejada para uma reprodução sonora nítida e natural.
- Os drivers exclusivos de 53 mm com circuito magnético potente oferece áudio de faixa completa excepcional.
- A articulação em ferro puro integrada aumenta a resposta a transientes para uma reprodução de áudio precisa.
- O revestimento em DLC (carbono tipo diamante) é aplicado nos diafragmas para aprimorar a resposta em alta frequência.
- A bobina de voz em 6N-OFC (cobre de alta pureza livre de oxigênio) proporciona uma transferência de sinal ideal.
- A estrutura do D.A.D.S. (Sistema duplo de amortecimento de ar) proporciona reprodução de graves profundos.
- Dois cabos desconectáveis de 3 m com conectores A2DC (Coaxial desconectável projetado para áudio) nos fones de ouvido: um com um plugue estéreo banhado a ouro de 6,3 mm e outro com um conector XLRM balanceado de 4 pinos.
- O braço do fone de ouvido em liga de magnésio é angulado para fornecer o melhor encaixe possível, com excelente vedação do fone.
- Os suportes de orelhas e a tiora são feitos de couro sintético macio para um conforto duradouro.
- Fabricação japonesa: todos os fones de ouvido de madeira da Audio-Technica são montados à mão em Tóquio.



ATH-AWAS

Fones de ouvido de madeira dinâmicos

Preço sugerido de venda
R\$ 13.020,00

EAN 4961310153229

DISPONIBILIDADE SOB CONSULTA



ATH-AP2000Ti

Fones de ouvido Over-Ear de alta resolução



Diâmetro do driver 53 mm



corpos de titânio puro rígidos

- Drivers de 53 mm de grande abertura com um circuito magnético de permendur são capazes de reproduzir áudio de alta resolução.
- A tecnologia de montagem de núcleo posiciona a unidade do driver de forma ideal para aumentar o fluxo de ar e permitir uma reprodução excelente de áudio de faixa completa.
- Sistema duplo de amortecimento de ar (D.A.D.S.) da Audio-Technica para proporcionar uma reprodução de graves profundos e naturais.
- Revestimento de carbono tipo diamante (DLC) nos diafragmas ajuda a proporcionar um áudio de amplo alcance excepcional.
- Os corpos de titânio puro rígidos reduzem a ressonância indesejada.
- Fones de ouvido dobráveis para facilitar o transporte no estojo de transporte incluído.
- Suportes de orelhas macios de couro durável para maior conforto.
- Inclui adaptador estéreo de 6,3 mm e pano de limpeza.
- Cada par de fones de ouvido é identificado individualmente por um número de série gravado a laser.

O ATH-AP2000Ti inclui três cabos removíveis:

1 Cabo de 1,2 m com miniplugue estéreo com 3 polos de 3,5 mm

1 Cabo de 3,0 m com miniplugue estéreo com 3 polos de 3,5 mm

1 Cabo de 1,2 m com miniplugue balanceado com 5 polos de 4,4 mm



ATH-AP2000Ti

Fones de ouvido Over-Ear de alta resolução

Preço sugerido de venda

R\$ 12.180,00

EAN 4961310147471

DISPONIBILIDADE SOB CONSULTA

HDC112A/1.2

Cabo de qualidade audiófila, para fones de ouvido com dois conectores A2DC e com conector balanceado de 2,5 mm

- Cabo de qualidade audiófila compatível com os modelos ATH-WP900, ATH-SR50, ATH-AP2000Ti.



HDC112A/1.2

Cabos audiófilos para fones de ouvido

Preço sugerido de venda

R\$ 1.344,00

EAN 4961310141295

HDC113A/1.2

Cabo de qualidade audiófila, para fones de ouvido com dois conectores A2DC e com conector balanceado de 3,5 mm

- Cabo de qualidade audiófila compatível com os modelos ATH-WP900, ATH-SR50, ATH-AP2000Ti.



HDC113A/1.2

Cabos audiófilos para fones de ouvido

Preço sugerido de venda

R\$ 1.302,00

EAN 4961310138455

HDC114A/1.2

Cabo de qualidade audiófila, para fones de ouvido com dois conectores A2DC e com conector balanceado de 4,4 mm

- Cabo de qualidade audiófila compatível com os modelos ATH-WP900, ATH-SR50, ATH-AP2000Ti.



HDC114A/1.2

Cabos audiófilos para fones de ouvido

Preço sugerido de venda

R\$ 1.512,00

EAN 4931310141325

ATH-A2000Z

Fones de ouvido dinâmicos fechados Art Monitor®



Diâmetro do driver 53 mm



Design leve

- Drivers de 53 mm recém-projetados com bobinas de voz enroladas OFC-7N.
- Drivers montados manualmente incluem PCB montado na parte superior, circuito magnético de Permendur* e articulação de ferro puro garantindo movimento preciso do diafragma e maior resposta de transiente.
- Caixas de titânio de alta rigidez.
- Baffle de liga de magnésio leve reduz a ressonância indesejada.
- Sistema de suporte 3D wing patenteado para obter ajuste excelente.
- Suportes de orelha ergonômicos costurados oferecem maior conforto e isolamento de som.
- Cabo dupla face com quatro condutores OFC-6N de 3,0 m com revestimento de elastômero.
- Inclui um adaptador estéreo de 6,3 mm.

ATH-A2000Z

Fones de ouvido dinâmicos fechados Art Monitor®

Preço sugerido de venda

R\$ 5.229,00

EAN 4961310132996

DISPONIBILIDADE SOB CONSULTA



ATH-A990Z

Fones de ouvido dinâmicos fechados Art Monitor®



Diâmetro do driver 53 mm



Design leve

- Drivers de 53 mm recém-projetados com bobinas de voz enroladas OFC.
- Drivers apresentam PCB montado na parte superior e articulação integrada para obter um movimento de diafragma preciso e maior resposta de transiente.
- Caixas de alumínio leves reduzem a ressonância indesejada.
- Sistema duplo de amortecimento de ar (D.A.D.S.) para proporcionar reprodução de graves profundos.
- Sistema de suporte 3D wing patenteado para obter ajuste excelente.
- Suportes de orelha premium e macios proporcionam conforto duradouro.
- Cabo antiemaranhamento revestido de tecido de 3,0 m.
- Inclui um adaptador estéreo de 6,3 mm.

ATH-A990Z

Fones de ouvido dinâmicos fechados Art Monitor®

Preço sugerido de venda

R\$ 2.079,00

EAN 4961310133023



ATH-A550Z

Fones de ouvido dinâmicos fechados Art Monitor®



Diâmetro do driver 53 mm



Design leve

- Fones de ouvido com qualidade para audiófilos e acabamento metálico.
- Drivers de 53 mm recém-projetados com bobinas de voz enroladas CCAW.
- PCB montado na parte superior contribui para um fluxo de ar mais suave para obter movimento de diafragma preciso.
- Sistema duplo de amortecimento de ar (D.A.D.S.) para proporcionar reprodução de graves profundos.
- Sistema de suporte 3D wing patenteado para obter ajuste excelente.
- Suportes de orelha premium e macios proporcionam conforto duradouro.
- Cabo antiemaranhamento revestido de tecido de 3,0 m.
- Inclui um adaptador estéreo de 6,3 mm.

ATH-A550Z

Fones de ouvido dinâmicos fechados Art Monitor®

Preço sugerido de venda
R\$ 982,80

EAN 4961310133047



Jogos Multimídia Comunicação





Fones de ouvido de alta qualidade e alta fidelidade com microfone para jogos e comunicação



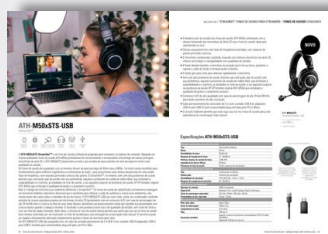
Página 38-39 Fones de ouvido de qualidade profissional, microfone hipercardióide ATH-G1



Página 40 Fones de ouvido de qualidade profissional fechados, microfone hipercardióide ATH-GL3

Página 41 Fones de ouvido de qualidade profissional abertos, microfone hipercardióide ATH-GDL3

Fones de ouvido para streamers



Página 42-43 Fones de ouvido para streamers ATH-M50xSTS-USB

Microfones para usuários de jogos e comunicação multimídia



Página 44 Microfone direcional de mesa, com saída USB ATGM1-USB



FONES DE OUVIDO CONSUMER / FONES DE OUVIDO DE ALTA FIDELIDADE PARA JOGOS (MCC340-CC216)

ATH-G1

Fone de ouvido premium para jogos



Microfone

Diâmetro do
drive 45 mm

Jogos
para console

Jogos
para PC

Design
leve

O fone de ouvido premium para jogos ATH-G1 possui drivers com diâmetro grande de 45 mm especialmente ajustados, com capacidade máxima de entrada de 1.300 mW para fornecer som vívido com qualidade de estúdio para qualquer ambiente de jogos. O fone de ouvido também está equipado com um microfone de haste flexível (e desconectável) de última geração que permite que você se comunique com os outros jogadores e um público de streaming de mídia – a captação altamente direcional do microfone garante que você sempre seja ouvido alto e claro.

O cabo conectado de 2,0 m (que tem terminação feita com um miniplugue estéreo banhado a ouro) inclui um controle simples de volume e mudo do microfone com trava para operação conveniente feita com uma só mão. A construção resistente e leve do fone de ouvido e o suporte de tiara e os suportes de orelhas respiráveis mantêm você confortável, não importando quanto tempo você jogue. E os suportes podem ser desconectados para fácil substituição quando for necessário. Remova o microfone de haste e você tem um excelente par de fones de ouvido de alta fidelidade para usar com seu dispositivo portátil favorito.

O ATH-G1 vem com um cabo adaptador curto tipo Y (para dividir os sinais do fone de ouvido e do microfone) e uma espuma.

Compatível com PS4, PS5, Xbox One, Xbox Series X, laptops, PCs e outros dispositivos de jogos com um conector padrão de fone de ouvido TRRS de 3,5 mm ou com uma entrada de microfone e saída de fone de ouvido separadas.

- Drivers de diâmetro grande de 45 mm especialmente ajustados para trazer a qualidade de estúdio Audio-Technica ao mundo dos jogos.
- Alta capacidade máxima de entrada (1.300 mW) garante uma experiência de jogos vívida e cheia de força.
- Microfone de haste flexível (e desconectável) de última geração com captação altamente direcional fornece comunicação nítida de voz no ambiente do jogo.
- Cabo conectado de 2,0 m com terminação feita com miniplugue estéreo banhado a ouro inclui um controle simples de volume e mudo do microfone com trava para operação com uma só mão.
- Construção resistente e leve e o suporte de tiara e os suportes de orelhas respiráveis proporcionam conforto superior até mesmo nas mais longas sessões de jogo.
- Com o microfone removido, o fone de ouvido funciona como um par de fones de ouvido portáteis e de alta fidelidade.
- Os suportes de orelhas e a tiara são removíveis para fácil substituição
- Inclui cabo adaptador tipo Y (para dividir os sinais do fone de ouvido e do microfone) e espuma.

Compatível com PS4, Xbox One, laptops, PCs e outros dispositivos de jogos com um conector padrão de fone de ouvido TRRS de 3,5 mm ou com uma entrada de microfone e saída de fone de ouvido separadas.



ATH-G1

Fone de ouvido premium para jogos

Preço sugerido de venda
R\$ 999,00

EAN 4961310150129



Especificações ATH-G1

Principais características dos fones de ouvido	
Tipo	Tipo Fechado dinâmico
Driver	45 mm
Sensibilidade do driver	101 dB/mW
Resposta de frequência do fones	15 - 40,000 Hz
Potência máxima de entrada do fones	1,300 mW
Impedância do drivers (Ohms)	45 Ohms
Principais características do microfone	
Tipo	Condensador
Padrão polar	Hipercardióide
Sensibilidade do microfone	-43 dB (0 dB = 1V/Pa, a 1 kHz)
Resposta de frequência do microfone	30 - 20,000 Hz
Outras características	
Peso (sem cabo)	250 g, sem o cabo 257 g, incluindo microfone removível
Comprimento do cabo	2.0 m (6.6')
Plug	Miniplugue estéreo banhado a ouro de 3,5 mm (4 polos)
Temperatura de operação	Temperatura de operação: 5 °C a 40 °C
Acessórios incluídos	Cabo adaptador tipo Y com dois miniplugues estéreo de 3,5 mm banhados a ouro e espuma



ATH-GL3 / ATH-GDL3

Fones de ouvido para jogos de alta fidelidade



Design leve



Diâmetro do driver 45 mm



Microfone destacável



Cabo destacável



Jogos para console



Jogos para PC

Provenientes de uma profunda herança de áudio analógico japonês, os fones de ouvido de alta fidelidade da Audio-Technica continuam a proporcionar uma pureza de som que é muito rara no mundo dos jogos. **O espírito elementar do ar inspira o design natural e aberto do fone de ouvido ATH-GDL3, enquanto o poder elementar da terra inspira o design de fundo fechado e aterrado do fone de ouvido ATH-GL3.** Mas não confunda aterrado com pesado. Com menos de 220 g (ATH-GDL3) / 230 g (ATH-GL3), ambos são extremamente leves, permitindo que você jogue por horas com conforto.



ATH-GL3 | FECHADOS | TERRA

Fone de ouvido fechado para jogos de alta fidelidade

O poder elementar da terra inspira o design de fundo fechado do fone de ouvido ATH-GL3, fazendo você ouvir e sentir cada momento - de um jogo, uma música, uma conversa - para uma experiência verdadeiramente imersiva. Mas não confunda aterrado com pesado. Com menos de 230 gramas, o ATH-GL3 é extremamente leve, permitindo que você jogue por horas com conforto.

- Os fones de ouvido fechados proporcionam um excelente isolamento acústico para uma experiência de jogo verdadeiramente imersiva.

ATH-GL3BK

Preço sugerido de venda

R\$ 659,00

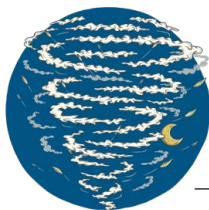
EAN 4961310158156

ATH-GL3WH

Preço sugerido de venda

R\$ 659,00

EAN 4961310156954



ATH-GDL3 | ABERTOS | AIR

Fone de ouvido aberto para jogos de alta fidelidade

O espírito elementar do ar inspira o design natural e aberto do fone de ouvido ATH-GDL3, proporcionando uma experiência de escuta espaçosa e imersiva. E com menos de 220 gramas, o fone de ouvido é quase tão leve quanto o ar, permitindo que você jogue por horas com conforto.

- O fone de ouvido aberto para jogos permite localizar sons (um adversário que se aproxima, por exemplo) dentro de um campo sonoro expansivo.

ATH-GDL3BK

Preço sugerido de venda

R\$ 799,00

EAN 4961310158170

ATH-GDL3WH

Preço sugerido de venda

R\$ 799,00

EAN 4961310156978



- Os fones de ouvido para jogos abertos (ATH-GDL3) / fechados (ATH-GL3) proporcionam uma experiência de jogo verdadeiramente imersiva.
- Drivers de 45 mm de grande diâmetro fornecem áudio de alta resolução com detalhes requintados.
- Fones de ouvido incrivelmente leves (menos de 220/230 gramas) oferecem longas horas de jogos confortáveis.
- Microfone de última geração, flexível (e destacável), com captação altamente direcional, proporciona uma comunicação de voz cristalina dentro do jogo.
- O mostrador de controle de volume e o interruptor de silêncio estão incorporados na tampa esquerda para o controle conveniente do microfone.
- Inclui dois cabos:
 - 1) Cabo destacável de 1,2 m com um conector TRRS de 4 polos de 3,5 mm banhado a ouro (fones de ouvido esquerdo e direito + microfone) CTIA.
 - 2) Cabo tipo Y de 3,0 m removível com um plugue estéreo TRS de 3 polos de 3,5 mm banhado a ouro (para os fones de ouvido esquerdo e direito) e um plugue TRS de 3 polos de 3,5 mm banhado a ouro (para o microfone).
- Dos fones e almofadas de cabeça removíveis para fácil substituição.
- Projeto de pacote inspirado no jogo: A embalagem, projetada pelo artista japonês Kentaro Yoshida- sediado na Austrália, apresenta imagens comumente associadas ao Japão.



Especificações

Fones de ouvido

Tipo	Dinâmico
Diâmetro do transdutor	45 mm
Sensibilidade	98 dB/1 mW
Resposta de frequência	10 - 35,000 Hz
Impedância	45 ohms

Microfone

Tipo	Condensador
Padrão polar	Hipercardióide
Resposta de frequência	30 - 20,000 Hz

Outros

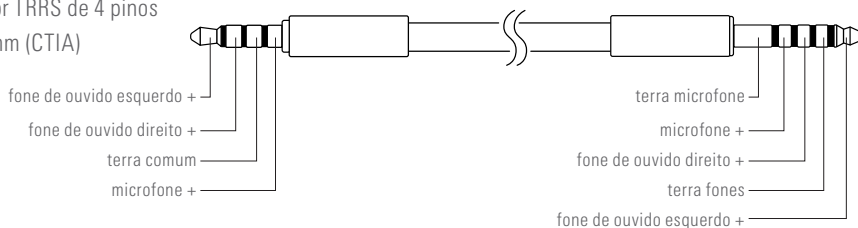
Peso (sem cabo)	220g / 230 g
-----------------	--------------

Acessórios Incluídos

- Microfone destacável com filtro antiventos
- Cabo destacável de 1,2m com um conector TRRS de 4 polos de 3,5mm banhado a ouro (fones de ouvido esquerdo e direito + microfone) CTIA.
- Cabo tipo Y de 3,0m removível com um plugue estéreo TRS de 3 polos de 3,5 mm banhado a ouro (para os fones de ouvido esquerdo e direito) e um plugue TRS de 3 polos de 3,5 mm banhado a ouro (para o microfone).

Cabo destacável de 1,2 m para conexão a consoles de jogos e outros dispositivos com saída de fones de ouvido estéreo e entrada de microfone na mesma tomada.

Conector TRRS de 4 pinos de 3,5 mm (CTIA)

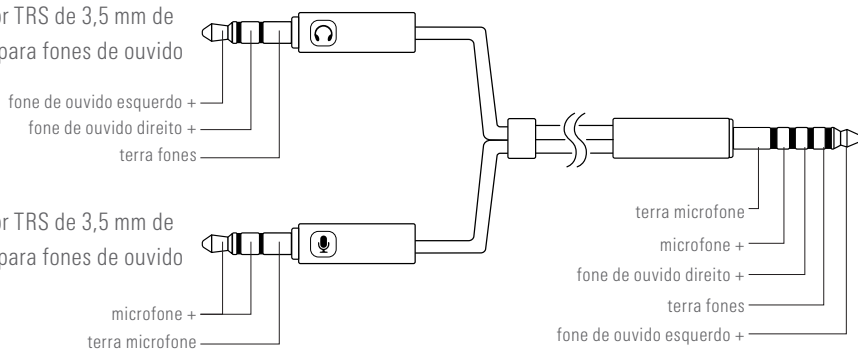


Conector Audio-Technica TRRS de 5 pinos de 4,4 mm para fones de ouvido ATH-GL3 e ATH-GDL3

.....
Separação do terra do microfone e do terra dos fones dentro do fone e no cabo, até o conector de 04 pólos

Cabo destacável de 3 m para conexão a computadores e outros dispositivos com saída separada de fones de ouvido e entrada de microfone

Conector TRS de 3,5 mm de 3 pinos para fones de ouvido



Conector TRS de 3,5 mm de 3 pinos para fones de ouvido

Conector Audio-Technica TRRS de 5 pinos de 4,4 mm para fones de ouvido ATH-GL3 e ATH-GDL3

.....
Separação completa do terra do microfone e do terra dos fones dentro do fone, no cabo e nos conectores que entram no computador ou dispositivo.

Separar o máximo possível o aterramento do microfone do aterramento do fone de ouvido elimina a interferência entre o microfone e o fone de ouvido. Melhorar a separação do aterramento permite ter um sinal de saída muito limpo do microfone.



ATH-M50xSTS-USB

StreamSet™



Desenho
fechado



Drivers
45 mm



Levante a braço para
silenciar o microfone



Desenho
over-ear



Som de
estúdio



Conexão
USB

O **ATH-M50xSTS StreamSet™** é um fone de ouvido profissional projetado para streamers e criadores de conteúdo. Baseado em nossos aclamados fones de ouvido ATH-M50x profissionais de monitoramento e incorporando a tecnologia de nossos principais microfones da série 20, o ATH-M50xSTS proporciona a você e aos ouvintes de seus ouvintes um som de espectro total e com qualidade de estúdio.

Os fones de ouvido são equipados com os mesmos drivers de abertura larga de 45mm que o M50x - há muito tempo escolhido para monitoramento pelos melhores engenheiros e profissionais de áudio - para proporcionar uma clareza excepcional em uma ampla faixa de frequência, com resposta profunda e precisa dos graves. O StreamSet™, no entanto, vem com dois protetores de ouvido distintos que você pode usar de acordo com sua preferência: espuma e protetores de ouvido de malha têxtil, que enfatizam a respirabilidade e o conforto, já instalados no fone de ouvido, e um segundo conjunto de protetores de ouvido HP-EP (modelo original ATH-M50x) que enfatizam a qualidade de áudio e o isolamento acústico.

Mas é o design do microfone que realmente diferencia o StreamSet™. Os fones de ouvido de radiodifusão normalmente empregam um microfone dinâmico altamente direcional que é excelente para eliminar o ruído da audiência e outros sons ambientes, mas muitas vezes não capta todos os detalhes da voz do locutor. O ATH-M50xSTS-USB, por outro lado, utiliza um condensador cardióide adotado de nossos populares projetos de microfones da série 20 (juntamente com um conversor A/D com taxa de amostragem de até 24-bit/96 kHz) e o coloca no final de uma haste flexível, permitindo um posicionamento ideal que mantém sua proximidade com a boca mesmo quando a cabeça é movida. O resultado é uma presença vocal rica e de qualidade de estúdio, sem ruído de fundo e com um nível de saída constante. Além disso, o circuito de fone de ouvido lateral permite que você ouça sua voz no fone de ouvido (com volume controlado por um mostrador no fone de ouvido) para uma sensação de conversação mais natural. O microfone pode ser rápida e efetivamente silenciado simplesmente girando a haste do microfone para cima.

Os ATH-M50xSTS-USB são equipados com um cabo de conexão permanente de 2 m (6,6') com conexão USB-A (adaptador USB-A para USB-C incluído) para conectividade plug-and-play com PC e Mac.

- O lendário som de estúdio dos fones de ouvido ATH-M50x combinado com a clareza renomada dos microfones da Série 20 cria o fone de ouvido ideal para transmissão ao vivo.
- Clareza excepcional em uma faixa de frequência estendida, com resposta de graves profunda e precisa.
- O microfone condensador cardióide, baseado nos icônicos microfones da série 20, oferece articulação e inteligibilidade com qualidade de estúdio.
- A haste flexível mantém o microfone na posição perto de sua boca, ajudando a rejeitar o ruído de fundo e fornecer áudio cristalino.
- A haste gira para cima para silenciar rapidamente o microfone.
- Vem com dois protetores de ouvido distintos que você pode usar de acordo com sua preferência: espuma e protetores de ouvido em malha têxtil, que enfatizam a respirabilidade e o conforto, já instalados no fone de ouvido, e um segundo conjunto de protetores de ouvido HP-EP (modelo original ATH-M50x) que enfatizam a qualidade de áudio e o isolamento acústico.
- Conversor A/D de alta qualidade com taxa de amostragem de até 24 bits/96 kHz para áudio excelente de alta resolução.
- Cabo permanentemente conectado de 2 m com conexão USB-A (e adaptador USB-A para USB-C) para conectividade plug-and-play para PCs e Macs.
- O circuito Sidetone permite que você ouça sua voz nos fones de ouvido para uma experiência de conversação mais natural.



ATH-M50xSTS Streaming headset; USB

Preço sugerido de venda
R\$ 2.290,00

EAN 4961310159672

Especificações ATH-M50xSTS-USB

Principais características dos fones de ouvido	
Tipo	Tipo Fechado dinâmico
Driver	45 mm
Sensibilidade do driver	99 dB/mW
Resposta de frequência do fones	15 - 28,000 Hz
Potência máxima de entrada do fones	1,600 mW
Impedância do drivers (Ohms)	38 Ohms
Protetores do fone de ouvido	Tecido e espuma de viscoelástico
Principais características do microfone	
Tipo	Condensador de eletreto
Padrão polar	Unidirecional (cardiíode)
Sensibilidade do microfone	-44.5 dB (0 dB = 1V/Pa, a 1 kHz)
Resposta de frequência do microfone	50 - 20,000 Hz
Características da comunicação	
Operação do sistema	USB2.0 compatível
Suporta OS	Windows 10,11, macOS Catalina, Big Sur, Monterey
Taxas de amostragem suportadas	44,1 kHz / 48 kHz / 88,2 kHz / 96 kHz
Profundidade de bits suportada	16 bits / 24 bits
Outras características	
Peso (sem cabo)	Aprox. 330 g
Fonte de alimentação	USB (5 V CC)
Comprimento do cabo	2.0 m (6.6')
Plug	USB tipo A
Acessórios incluídos	Segundo conjunto de protetores intercambiáveis (HP-EP, modelo ATH-M50x) Adaptador USB (tipo-A a tipo-C)

Inclui 2 conjuntos de protetores



Espuma em viscoelástico com protetores em malha têxtil específicas para o ATH-M50xSTS já instaladas no fone de ouvido



Conjunto adicional de protetores de ouvido incluídos no produto: protetores em couro modelo HP-EP (os originais do modelo ATH-M50x)



ATGM1-USB

Microfone de mesa USB para jogos



Conexão
USB-A

- Uma solução de microfone USB para streaming de mídia simples e de alta qualidade.
- O microfone direcional com pescoço de ganso flexível elimina o ruído de fundo que causa distração.
- Design de baixo perfil para uma mesa organizada.
- O microfone condensador proporciona nitidez máxima.
- Cabo permanente de 2,0 m com saída USB para conexão fácil ao PC e Mac.
- Compatível com Windows Vista, Windows 7, Windows 8, Windows 8.1, Windows 10, e Mac OS X 10.8.3 ou superior.
- Perfeito para jogos, VoIP, streaming de mídia e muito mais.

ATGM1-USB

Microfone de mesa USB para jogos

Preço sugerido de venda

R\$ 415,80

EAN 4961310145637





Fones de ouvido para aplicações domésticas em geral

Os fones de ouvido ATH-101USB e ATH-102USB são perfeitos para conferências e aulas on-line, enquanto os fones de ouvido ATH-AVC400 e ATH-AVC200 estão desenhados para melhorar o prazer musical e cinematográfico. Os fones de ouvido estão equipados com um mecanismo de suporte de tiara autoajustável que proporciona automaticamente o melhor ajuste possível.



Página 46-47 Fone de ouvido USB monoaural ATH-101USB
 Fone de ouvido USB duplo ATH-102USB



Página 48 Fones de ouvido fechados sobre a orelha com driver de 53 mm ATH-AVA400
 Fones de ouvido fechados e econômicos ATH-AVC200



ATH-101USB / ATH-102USB

Fones de ouvido USB



Design leve



Diâmetro do driver 30 mm



Microfone

Apresentando o novo fone de ouvido USB perfeito para conferências e aulas on-line, disponível em modelos de dois e um ouvidos. Desfrute de maior conforto com almofadas de ouvido macias e confortáveis, uma estrutura não-isolante que permite uma conversa de som natural e um design leve. O modelo de um ouvido ATH-101USB é perfeito quando você precisa manter a consciência do seu ambiente durante o uso. O ATH-102USB oferece reprodução de música e jogos de alta qualidade, além de áudio claro para chamadas. Ambos os modelos são tratados com um agente antimicrobiano para ajudar a mantê-los limpos.

- **Conexão fácil. Conectividade USB Tipo A e USB Tipo C™.**

Conectividade Plug and Play. Conecta-se a uma porta USB sem a necessidade de instalar qualquer software. O adaptador USB Type-A para USB Type-C™ incluído também permite o uso com uma ampla gama de dispositivos.

- **Transmissão de voz clara. Microfone cancelador de ruído embutido.**

O efeito de proximidade do microfone condensador bi-direcional com eletreto bidirecional que cancela o ruído ajuda a transmitir áudio claro, suprimindo sons ambientais indesejados. Eliminar pops e outros ruídos, como a respiração, com o filtro antiventoso incluído.

- **Confortável para um uso prolongado durante todo o dia.**

Os Fones não-isolantes, combinados com almofadas macias que se encaixam perfeitamente no ouvido, garantem conversas que soam naturalmente e melhoram a respirabilidade para conforto durante todo o dia. O design leve também reduz a tensão no pescoço e nos ombros durante reuniões longas.

- **Controles simples. Volume remoto intuitivo e controle de silêncio.**

Use o controle remoto em linha para ajustar o volume ou silenciar o microfone rápida e facilmente. Silencie o microfone instantaneamente sem ter que tirar os olhos da tela.

- **Design antibacteriano e desodorizante.**

Possui um tratamento antibacteriano que bloqueia o crescimento de bactérias no corpo do produto.



ATH-101USB

Fone de ouvido USB monoaural

- **O design reversível pode ser usado tanto no lado esquerdo quanto no direito.** Gire a haste do microfone 120 graus para a esquerda ou para a direita para um ajuste confortável. O design de um ouvido permite ouvir o que está acontecendo ao seu redor, ideal quando se trabalha em casa com crianças por perto.

ATH-101USB

Fone de ouvido USB monoaural

Preço sugerido de venda

R\$199,00

EAN 4961310156992



ATH-102USB

Fone de ouvido USB duplo

- **Qualidade sonora avançada. Som de alta qualidade para música, jogos e vídeos.** Desfrute de um som claro e natural de uma variedade de fontes graças aos drivers de alto desempenho com diafragmas de carbono. A conectividade USB garante a reprodução digital com menos ruído do que as conexões analógicas.

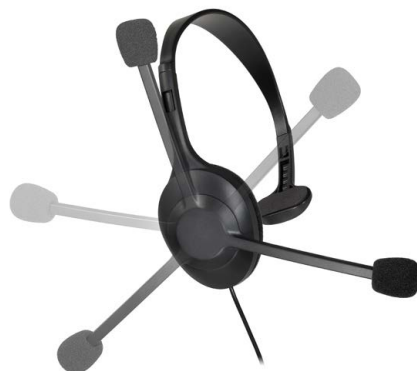
ATH-102USB

Fone de ouvido USB

Preço sugerido de venda

R\$219,00

EAN 4961310156985



Especificações

Fones de ouvido

Tipo	Dinâmico
Diâmetro do transdutor	30 mm
Sensibilidade	92 dB
Resposta de frequência	20 - 20,000 Hz
Impedância	32 ohms

Microfone

Tipo	Condensador
Padrão polar	Bidirecional
Resposta de frequência	200 - 10,000 Hz

Outros

Fonte de alimentação	USB (5 V CC)
Conector de saída	USB Tipo-A
Acessórios incluídos	Adaptador USB (USB Tipo-A a USB Tipo-C)

ATH-AVC400

Fones de ouvido Over-Ear SonicPro®



Design
leve



Diâmetro do
driver 53 mm

- Drivers grandes de 53 mm reproduzem frequências médias e baixas potentes.
- Mecanismo de suporte de tiara autoajustável proporciona o melhor ajuste possível.
- Orifício refletor de graves cria sons graves raros e profundos.
- Suportes de orelha recém-projetados reduzem a pressão sobre os ouvidos.
- Cabo de 3,0 m com miniplugue estéreo de 3,5 mm banhado a ouro e adaptador de 6,3 mm.

ATH-AVC400
Fones de ouvido
Over-Ear SonicPro®

Preço sugerido de venda
R\$ 429,00

EAN 4961310132767



ATH-AVC200

Fones de ouvido Over-Ear SonicPro®



Design
leve



Diâmetro do
driver 40 mm

- Drivers de 40 mm recém-projetados reproduzem com nitidez frequências médias e baixas
- Suporte de tiara ajustável proporciona ajuste confortável mesmo durante uso prolongado
- Tiara grande proporciona ajuste confortável e estável
- Suportes de orelha contorneados ajustam-se naturalmente sobre as orelhas para ajudar a proporcionar sons graves suaves
- Cabo tipo Y de 3,0 m com miniplugue estéreo de 3,5 mm banhado a ouro e adaptador de 6,3 mm.

ATH-AVC200
Fones de ouvido
Over-Ear SonicPro®

Preço sugerido de venda
R\$ 269,00

EAN 4961310132750





Acessórios para fones de ouvido



Página 50

Suporte de mesa para fones de ouvido

AT-HPS700

Suporte de fone de ouvido, para debaixo da mesa

AT-HPH300



AT-HPS700

Pedestal para fones de ouvido

- Um pedestal para fones de ouvido especialmente projetado compatível com a maioria dos fones de ouvido portáteis e de alta fidelidade, incluindo os modelos de suporte de asa 3D da Audio-Technica.
- O design curvado proporciona a sustentação ideal do suporte de tiara e do suporte de orelhas.
- Fabricado em alumínio anodizado com um acabamento a jato detalhado que é macio para suportes de fones ouvido.
- Inclui acessório prendedor de cabo para fácil gerenciamento de cabos.

AT-HPS700

Pedestal para fones de ouvido

Preço sugerido de venda
R\$ 588,00

EAN 4961310152390



AT-HPH300

Suporte de suspensão para fone de ouvido

- Suporte de suspensão gira 360°, para guardar convenientemente os fones de ouvido sem atrapalhar sob mesa ou prateleira
- Almofada de couro sintético protege os fones de ouvido contra danos
- O grampo ajusta-se para encaixar na superfície de montagem (espessura máxima de 35 mm)
- O suporte de suspensão acomoda fones de ouvido que pesem até 1 kg e que tenham tiara com largura de 50 mm ou menos
- Dimensões 50 mm (2") D
- Peso 90 g (3,2 oz.)
- Carga máxima 1 kg (2,2 lb.)



AT-HPH300

Suporte de suspensão para fone de ouvido

Preço sugerido de venda
R\$ 231,00

EAN 4961310135980



LISTA ALFANUMÉRICA DE PRODUTOS / FONES DE OUVIDO CONSUMER

CÓDIGO DO PRODUTO	PÁG.	CÓDIGO DO PRODUTO	PÁG.
AT-B1XA/3.0	26	ATH-CLR100iSBK	24
AT-HPH300	50	ATH-CLR100iSWH	24
AT-HPS700	50	ATH-G1	39
ATGM1-USB	44	ATH-GDL3	40-41
ATH-101USB	46-47	ATH-GL3	40-41
ATH-102USB	46-47	ATH-IEX1	22
ATH-A2000Z	33	ATH-M20xBT	14-15
ATH-A550Z	35	ATH-M50xBT2	12-13
ATH-A990Z	34	ATH-MSR7BBK	20
ATH-AD500X	29	ATH-MSR7BGM	20
ATH-AD700X	28	ATH-S220BTBK	16
ATH-AD900X	27	ATH-S220BTNBG	16
ATH-ADX5000	26	ATH-S220BTWH	16
ATH-AP2000Ti	32	ATH-WP900	18
ATH-AVC200	48	HDC112A/1.2	19-32
ATH-AVC400	48	HDC113A/1.2	19-32
ATH-AWAS	31	HDC114A/1.2	19-32
ATH-AWKT	30	HDC312A/1.2	23
ATH-CKS50TWBK	6-7	HDC313A/1.2	23
		HDC314A/1.2	23



Escritórios América Latina

Audio-Technica América Latina S.A.
Costa Rica 5546, suite 508,
CABA, Buenos Aires, Argentina

info@audio-technica.lat

www.audio-technica.com

Audio-Technica do Brasil Ltda
Rua Bocaiuva, 2125 - Andar 1 - Sala 13 - Centro
Florianópolis/SC - Brasil - CEP 88015-530

info@audio-technica.com.br



audio-technica