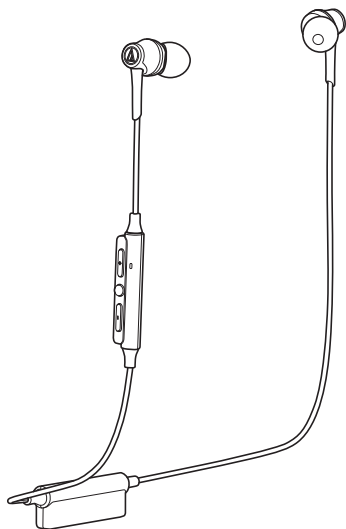




ATH-CR55BT

Руководство пользователя
Беспроводные наушники



Введение

Благодарим вас за приобретение данного изделия компании Audio-Technica.

Перед использованием этого изделия внимательно прочтите краткое руководство пользователя и руководство по мерам предосторожности при обращении с изделием, а также, при необходимости, данное руководство пользователя, чтобы убедиться в правильности эксплуатации изделия.

Меры предосторожности

Несмотря на то, что данное изделие разработано для безопасной эксплуатации, неправильное использование изделия может привести к несчастному случаю. В целях безопасности при эксплуатации данного изделия соблюдайте все меры предосторожности и предостережения.

Предостережения относительно изделия

- Запрещается использовать данное изделие рядом с медицинским оборудованием. Радиоволны могут оказать влияние на кардиостимуляторы и медицинское электронное оборудование. Запрещается использовать данное изделие в медицинских учреждениях.
- Используя изделие в самолете, придерживайтесь указаний авиакомпании.
- Запрещается использовать данное изделие рядом с устройствами автоматического управления, например автоматическими дверями и пожарными сигнализациями. Радиоволны могут оказать влияние на электронное оборудование и привести к несчастным случаям в результате нарушения его работы.
- Не разбирайте, не модифицируйте и не пытайтесь отремонтировать изделие во избежание поражения электрическим током, нарушения работы или возгорания.
- Не подвергайте изделие сильному удару во избежание поражения электрическим током, нарушения работы или возгорания.
- Не беритесь за изделие влажными руками во избежание поражения электрическим током или получения травмы.
- Отсоедините изделие от устройства, если изделие функционирует неправильно, при его работе выделяется дым, неприятный запах, тепло или ненужный шум, а также наблюдаются другие признаки повреждения. В таком случае обратитесь к местному дилеру компании Audio-Technica.
- Не допускайте попадания на изделие влаги во избежание поражения электрическим током или нарушения работы.
- Не допускайте попадания в изделие посторонних предметов, например горячих материалов, металла или жидкости.
- Не накрывайте изделие одеждой во избежание возгорания или получения травмы в результате перегрева.
- Выполняйте соответствующие законы, касающиеся использования мобильных телефонов и наушников при использовании наушников во время управления автомобилем.
- Не используйте изделие в местах, где неспособность слышать звуковое окружение создает серьезный риск (например, на железнодорожных переездах, вокзалах и строительных площадках).
- Изделие эффективно блокирует внешние звуки, поэтому во время использования изделия окружающие звуки могут быть не слышны. Во время прослушивания музыки установите громкость на уровне, достаточном, чтобы слышать окружающие звуки, и наблюдайте за окружающей обстановкой.
- Храните насадки в недоступном для маленьких детей месте.
- Для зарядки изделия используйте прилагаемый USB-кабель для зарядки.
- Не заряжайте изделие от зарядных устройств, оснащенных функцией быстрой зарядки (с напряжением 5 В или больше). Это может привести к неисправности изделия.
- Во избежание нарушения слуха не устанавливайте слишком высокую громкость. Прослушивание на высокой громкости в течение длительного времени может привести к временной или постоянной потере слуха.
- Прекратите использование при возникновении раздражения кожи в результате прямого контакта с изделием.
- Если во время использования изделия вы почувствуете себя плохо, немедленно прекратите его эксплуатацию.
- При извлечении изделия из ушей, убедитесь, что насадки по-прежнему надеты на основном блоке. Если насадки застрянут у вас в ушах и вы не сможете их извлечь, немедленно обратитесь к врачу.
- Если вследствие заложенности уха из-за использования амбушур у вас разовьется зуд, временно прекратите использование изделия.

Меры предосторожности

Предостережения относительно аккумулятора

Данное изделие оснащено аккумулятором (литий-полимерной батареей).

- Не трите глаза при попадании в них электролита. Тщательно промойте их чистой водой (например, водопроводной) и немедленно обратитесь к врачу.
- В случае утечки электролита не прикасайтесь к нему голыми руками. Если электролит останется внутри изделия, это может привести к неисправности. В случае утечки электролита обратитесь к местному дилеру компании Audio-Technica.
 - При попадании электролита в рот тщательно промойте его чистой водой (например, водопроводной) и немедленно обратитесь к врачу.
 - При попадании электролита на кожу или одежду немедленно промойте этот участок кожи или одежды водой. При возникновении раздражения кожи обратитесь к врачу.
- Меры по предотвращению утечки электролита, выделения тепла или взрыва:
 - Ни в коем случае не нагревайте, не разбирайте и не модифицируйте батарею, а также не выбрасывайте ее в огонь.
 - Не пытайтесь пробить батарею гвоздем, разбить молотком или наступить на нее.
 - Не роняйте изделие и не подвергайте его сильным ударам.
 - Следите за тем, чтобы батарея не намокла.
- Не используйте, не оставляйте и не храните батарею в следующих местах:
 - В местах, находящихся под воздействием прямого солнечного света или высоких температур и влажности
 - Внутри автомобиля под солнцезащитным козырьком
 - Вблизи источников тепла, например обогревателей
- Во избежание нарушения работы или возгорания выполняйте зарядку только с помощью прилагаемого USB-кабеля.
- Встроенный аккумулятор данного изделия нельзя заменять самостоятельно. Если время использования значительно сократилось, даже если батарея полностью заряжена, возможно, срок эксплуатации батареи истек. В этом случае батарея подлежит ремонту. Чтобы получить сведения о ремонте, обратитесь к местному дилеру компании Audio-Technica.
- При утилизации изделия, встроенный аккумулятор следует утилизировать надлежащим образом. Чтобы получить сведения о надлежащей утилизации батареи, обратитесь к местному дилеру компании Audio-Technica.

Для пользователей в США

Уведомление FCC

Предупреждение

Данное устройство соответствует требованиям раздела 15 Правил Федеральной комиссии по связи (FCC).

Эксплуатация осуществляется при соблюдении приведенных ниже двух условий: (1)

Данное устройство не должно создавать недопустимых помех, и (2) данное устройство должно противостоять любым принимаемым помехам, включая помехи, которые могут вызывать нарушения при эксплуатации.

Предостережения

Вы предупреждены о том, что любые изменения или модификации, в явной форме не разрешенные в данном руководстве, могут привести к аннулированию вашего права на эксплуатацию данного оборудования.

Примечание: Данное оборудование было протестировано и признано соответствующим ограничениям для цифрового устройства Класса В согласно раздела 15 Правил FCC. Данные ограничения предназначены для обеспечения надлежащей защиты от недопустимых помех при установке в жилых помещениях. Данное оборудование генерирует, использует и может излучать энергию электромагнитного излучения, которая, в случае нарушения данных инструкций при установке и использовании, может создавать недопустимые помехи для радиосвязи. Однако не существует гарантий того, что помехи не возникнут при определенной установке. Если данное оборудование вызывает недопустимые помехи во время радио или телевизионного приема, что можно определить путем его выключения и включения, пользователь может попытаться устранить эти помехи с помощью одной или нескольких мер, указанных ниже:

- Измените ориентацию или положение принимающей антенны.
- Увеличьте расстояние между оборудованием и приемником.
- Подключите оборудование к розетке в цепи, отличной от той, к которой подключен приемник.
- Обратитесь к дилеру или квалифицированному специалисту по обслуживанию радио/телевизионной техники.

Заявление об РЧ облучении

Данный передатчик не должен находиться рядом или эксплуатироваться с какой-либо другой антенной или передатчиком, используемым в других системах. Данное устройство соответствует ограничениям радиоактивного облучения FCC, установленным для неуправляемой среды, и руководствам радиочастотного (РЧ) облучения FCC. Уровень РЧ энергии данного оборудования очень низкий, поэтому оно считается соответствующим без определения удельной мощности поглощения (SAR).

Для пользователей в Канаде

Декларация IC

CAN ICES-3 (B)/NMB-3(B)

Данное устройство соответствует требованиям INDUSTRY CANADA R.S.S. 247.

Эксплуатация осуществляется при соблюдении приведенных ниже условий: (1) Данное устройство не должно создавать недопустимых помех, и (2) данное устройство должно противостоять любым принимаемым помехам, включая помехи, которые могут вызывать нарушения при эксплуатации. Согласно нормам Министерства промышленности Канады данный радиопередатчик может работать только с антенной, тип и максимальное (или минимальное) усиление которой одобрено Министерством промышленности Канады. Для уменьшения потенциальных радиопомех для других пользователей тип и усиление антенны необходимо выбирать таким образом, чтобы эквивалентная мощность изотропного излучения (e.i.g.p.) не превышала значения, необходимого для качественной связи.

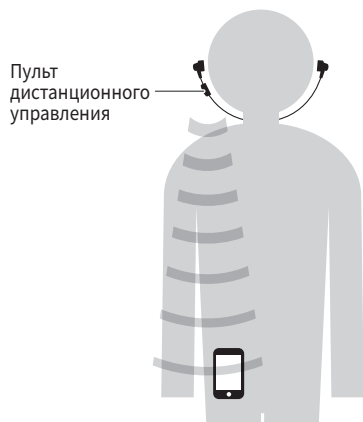
Данное устройство соответствует ограничениям радиоактивного облучения RSS-102, установленным для неуправляемой среды.

Примечания относительно использования

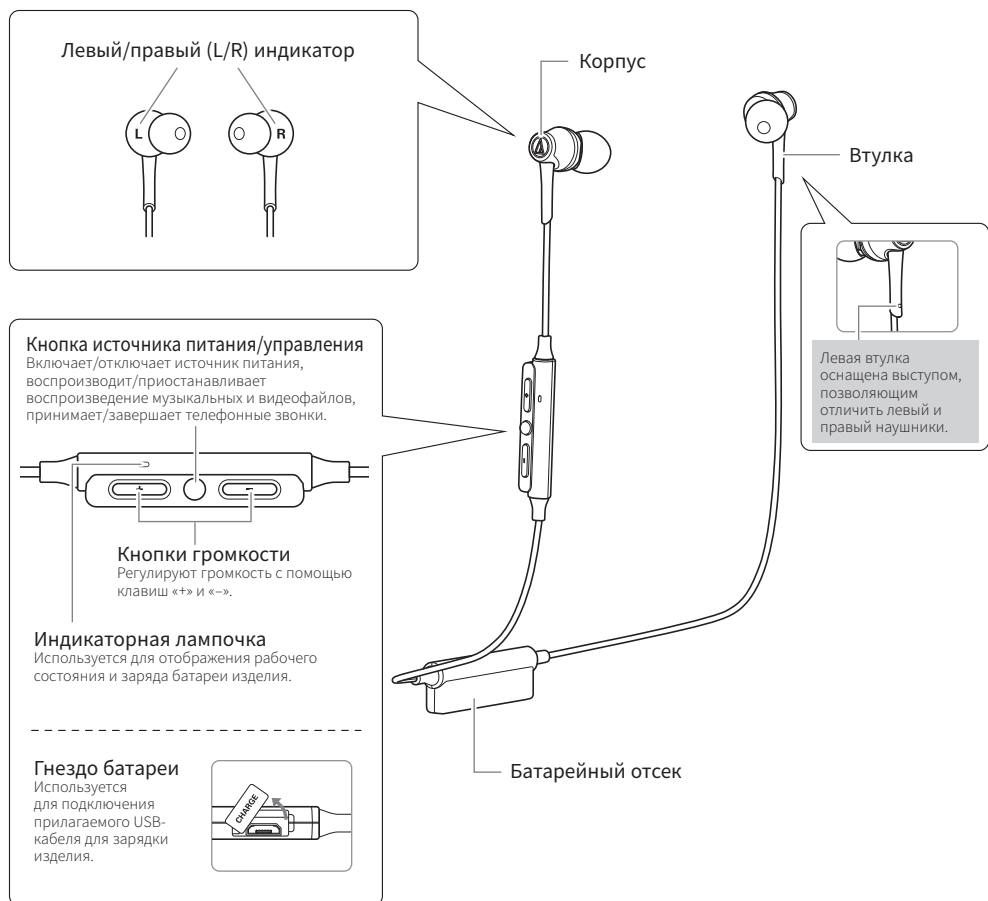
- Обязательно прочтите руководство пользователя подсоединенного устройства перед его эксплуатацией.
- Компания Audio-Technica никоим образом не несет ответственности за любые потери данных в случае возникновения такого маловероятного события во время использования данного изделия.
- Не превышайте громкость в общественном транспорте или других общественных местах, чтобы не мешать другим людям.
- Перед подсоединением этого изделия снизьте до минимума громкость своего устройства.
- При использовании данного изделия в сухой окружающей среде в ушах может возникать покалывающее ощущение. Это вызвано статическим электричеством, накапливающимся на вашем теле, а не нарушением работы изделия.
- Не подвергайте изделие сильным ударам.
- Не храните изделие под прямым солнечным светом, рядом с нагревательными приборами либо в жарких, влажных или пыльных местах. Кроме того, не позволяйте изделию намокать.
- При использовании изделия в течение длительного времени возможно его обесцвечивание под воздействием ультрафиолетового света (особенно под прямым солнечным светом) и изнашивания.
- Если изделие помещается в футляр с подсоединенным прилагаемым кабелем или USB-кабелем для зарядки, то возможны заземление, пережатие или обрыв кабеля.
- Подсоединяйте и отсоединяйте прилагаемый кабель или USB-кабель для зарядки, взявшись за штекер. Если потянуть непосредственно за прилагаемый кабель или USB-кабель для зарядки, это может привести к его обрыву или несчастному случаю.
- Обязательно отсоединяйте прилагаемый кабель или USB-кабель для зарядки от изделия, если он не используется.
- Данное изделие можно использовать для телефонных звонков, только когда используется мобильная телефонная сеть. Не гарантируется поддержка телефонных приложений, использующих мобильную сеть передачи данных.
- Если изделие используется возле электронного устройства или передатчика (например, мобильного телефона), могут возникать помехи. В этом случае отодвиньте изделие от электронного устройства или передатчика.
- Если изделие используется рядом с телевизионной или радиоантенной, могут возникать помехи в телевизионном или радиосигнале. В этом случае отодвиньте изделие от телевизионной или радиоантенны.
- Для защиты встроенного аккумулятора заряжайте его по крайней мере один раз в 6 месяцев. Если между зарядками проходит слишком много времени, срок эксплуатации аккумулятора может уменьшиться либо аккумулятор может не заряжаться.

Для более удобного обмена данными через Bluetooth

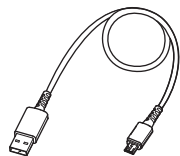
Диапазон эффективного обмена данными этого изделия зависит от наличия препятствий и условий распространения радиоволн. Для более удобного использования разместите изделие как можно ближе к устройству Bluetooth. Чтобы уменьшить шум и звуковые помехи, не размещайте какие-либо предметы и не располагайтесь сами между устройством Bluetooth и пультом дистанционного управления изделием.



Наименования деталей и функции



■ Прилагаемые аксессуары



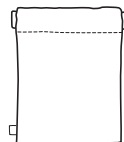
- USB-кабель для зарядки (30 см)



- Насадки* (размеры XS, S, M, L)



- Зажим



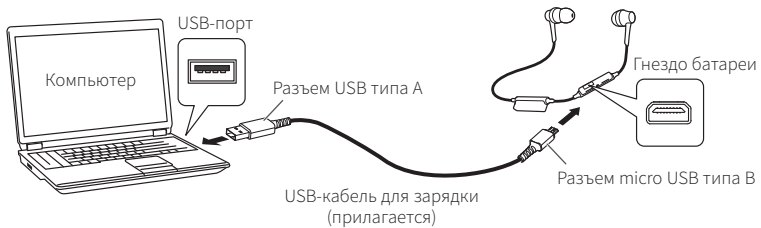
- Сумка

* На момент продажи на основной блок надеты насадки M-размера.

Зарядка батареи

- Полностью зарядите батарею при использовании в первый раз.
- Если аккумулятор разряжается, в наушниках прозвучат 2 серии по 2 звуковых сигнала, а индикаторная лампочка начнет мигать красным. Если вы услышите эти звуковые сигналы, зарядите батарею.
- Полная зарядка батареи занимает около 3 часов. (Продолжительность зарядки может зависеть от условий использования.)
- Пока заряжается батарея, соединение с изделием по каналу Bluetooth отключено, ввиду чего использовать изделие нельзя.

1. Откройте крышку гнезда батареи.
2. Подсоедините прилагаемый USB-кабель для зарядки (разъем micro USB типа B) к гнезду батареи.
 - Прилагаемый USB-кабель для зарядки предназначен для использования только с данным изделием. Не используйте другие кабели для зарядки изделия.
 - При вставке USB-кабеля для зарядки в USB-порт или непосредственно в гнездо батареи убедитесь, что гнездо расположено в правильном положении (горизонтально).



1. Подсоедините прилагаемый USB-кабель для зарядки (разъем USB типа A) к компьютеру, чтобы начать зарядку.
 - Во время зарядки индикаторная лампочка будет гореть следующим образом: *
Красным светом: во время зарядки
Синим светом: зарядка завершена
* Для того чтобы загорелась индикаторная лампочка, необходимо несколько секунд.
2. По завершении зарядки отсоедините прилагаемый USB-кабель для зарядки (разъем USB типа A) от компьютера.
3. Отсоедините USB-кабель для зарядки (разъем micro USB типа B) от гнезда батареи и плотно закройте крышку.

Подсоединение с помощью беспроводной технологии Bluetooth

Информация о сопряжении

Для подсоединения изделия к устройству Bluetooth необходимо выполнить сопряжение (регистрацию) изделия с данным устройством. После сопряжения в их повторном сопряжении нет необходимости. Это изделие также поддерживает многопарность, при которой сохраняются сведения о подключенных устройствах.

Однако повторное сопряжение будет необходимо в следующих случаях:

- При удалении изделия из истории соединений устройства Bluetooth.
- В случае отправки изделия в ремонт.

Сопряжение устройства Bluetooth

- Прочтите руководство пользователя для устройства Bluetooth.
 - Для правильного выполнения сопряжения поместите устройство в пределах 1 м от изделия.
 - Чтобы проверить процесс сопряжения, в ходе его выполнения наденьте изделие и прослушайте подтверждающий тоновый сигнал.
1. Начав процедуру с выключенным изделием, сдвиньте выключатель питания в положение «ON (ВКЛ.)».
 - Индикаторная лампочка загорается пурпурным светом, а затем начинает мигать красным и синим светом.
 2. С помощью устройства Bluetooth начните процесс сопряжения и выполните поиск изделия. После обнаружения изделия устройством Bluetooth, на экране устройства отобразится надпись «ATH-CKR55BT».
 - Информацию об использовании устройства Bluetooth см. в руководстве пользователя устройства.
 3. выберите «ATH-CKR55BT», чтобы выполнить сопряжение изделия и устройства Bluetooth.
 - Некоторые устройства могут запросить ключ доступа. В этом случае введите «0000». Ключ доступа также может называться кодом доступа, PIN-кодом, номером PIN или паролем.
 - По завершении процесса сопряжения изделие издает подтверждающий тоновый сигнал.



Использование изделия

Изделие может использовать беспроводную технологию Bluetooth для подсоединения к устройству и воспроизведения музыки, приема телефонных вызовов и т. д. Используйте данное изделие для любой из этих задач в соответствии с вашими потребностями.

Обратите внимание на то, что компания Audio-Technica не гарантирует отображение информации, например уровня заряда батареи, или работу других приложений с помощью устройств Bluetooth.

Источник питания ВКЛ./ВЫКЛ.

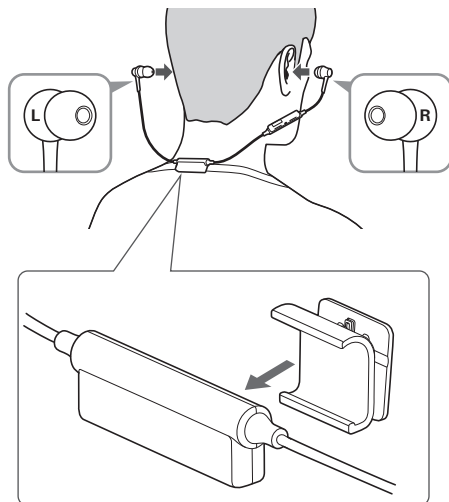
Источник питания	Работа выключателя питания		Индикаторная лампочка
ВКЛ.	Нажмите и удерживайте		Загорается пурпурным светом, затем мигает красным и синим*1*2
ВЫКЛ.			Загорается пурпурным светом, затем выключается*2

*1 Для того чтобы загорелась индикаторная лампочка, необходимо несколько секунд.

*2 Подробная информация представлена в разделе «Индикаторные лампочки» (стр.13).

Надевание изделия

- Вставьте изделие таким образом, чтобы сторона со значком «L» (ЛЕВЫЙ) находилась на левом ухе, а сторона со значком «R» (ПРАВЫЙ) — на правом ухе, затем отрегулируйте насадки.
- Носите изделие таким образом, чтобы батарейный отсек располагался на вашей спине.
- Наденьте прилагаемый зажим на батарейный отсек, как показано на рисунке. Его можно прикрепить к воротнику рубашки и т. д.



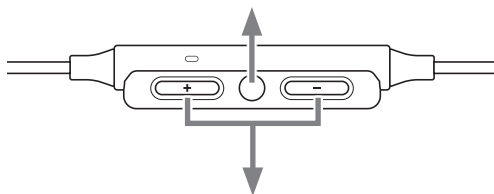
Использование изделия

Прослушивание аудиофайлов

- Чтобы установить соединение в первый раз, выполните сопряжение изделия и вашего устройства с помощью беспроводной технологии Bluetooth. Если вы уже выполнили сопряжение изделия и устройства Bluetooth, включите изделие и активируйте соединение Bluetooth на устройстве.
- Начините воспроизведение с помощью устройства Bluetooth, при необходимости обращаясь к руководству пользователя устройства.

Кнопка источника питания/управления

Нажмите	Воспроизвести/ приостановить	Воспроизведение или приостановка воспроизведения музыки и видео.* ¹
---------	---------------------------------	--



Кнопки громкости

Кнопка «+»	Нажмите	Увеличить громкость	Увеличение громкости на 1 уровень.* ²
	Нажмите и удерживайте (в течение примерно 2 секунд)	Перейти вперед	Воспроизведение следующей дорожки.* ¹
Кнопка «-»	Нажмите	Уменьшить громкость	Уменьшение громкости на 1 уровень.* ²
	Нажмите и удерживайте (в течение примерно 2 секунд)	Перейти назад	Воспроизведение предыдущей дорожки.* ¹

*¹ Некоторые регуляторы могут быть недоступны для воспроизведения музыки и видео на некоторых смартфонах.

*² При каждом нажатии кнопки звучит подтверждающий тоновый сигнал. При установке максимальной или минимальной громкости звучит сигнал низкого тона.

- Управление громкостью некоторых устройств может не работать надлежащим образом на данном изделии.

Использование изделия

Разговоры по телефону

- Если устройство Bluetooth поддерживает функции телефона, данное изделие можно использовать, чтобы разговаривать по телефону.
- Когда устройство Bluetooth принимает телефонный вызов, изделие издает мелодию звонка.
- Если вы принимаете вызов во время прослушивания музыки, ее воспроизведение приостанавливается. Воспроизведение музыки возобновляется по завершении вызова.*¹

Режим	Операция	Функция
Прием вызова	Нажмите кнопку источника питания/управления.	Ответ на вызов.
	Нажмите и удерживайте кнопку источника питания/управления (в течение примерно 2 секунд).	Отклонение вызова.
Разговор при вызове	Нажмите кнопку источника питания/управления.	Завершение вызова.
	Нажмите и удерживайте кнопку источника питания/управления (в течение примерно 2 секунд). ²	Каждый раз при нажатии и удержании кнопки (в течение примерно 2 секунд), производится переключение вызова на мобильный телефон или на изделие.* ²
	Нажмите кнопку регулировки громкости («+» или «-»).	Регулирует громкость («+» или «-») вызова.

*1 В зависимости от устройства Bluetooth пользователя воспроизведение музыки может не возобновиться.

*2 После того как прозвучит подтверждающий тоновый сигнал, отпустите кнопку источника питания/управления.

- На некоторых смартфонах могут отсутствовать элементы управления телефонным звонком, описанные выше.

Функция автоматического выключения питания

Данное изделие автоматически выключается через 5 минут отсутствия соединения с устройством, питание которого включено.

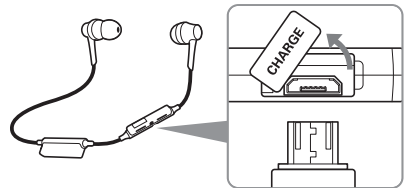
Функция переустановки

Если изделие не работает, или возникла какая-либо неисправность, прочтите раздел «Зарядка батареи» (стр.5), а затем подсоедините к изделию прилагаемый USB-кабель для зарядки. Убедитесь в том, что кабель исправен и обеспечивает питание изделия.

Отсоединение и повторное подключение USB-кабеля для зарядки приведет к сбросу настроек изделия и должно устранить имеющиеся проблемы. Если проблема не устраняется, обратитесь к местному дилеру компании Audio-Technica.

Нажатие кнопки сброса настроек не изменяет какие-либо пользовательские настройки (информацию о сопряжении, настройку громкости и т. д.).*

* Приоритетное соединение SBC (стр.13) будет отключено.



Очистка

Регулярно очищайте изделие для обеспечения длительного срока его эксплуатации. Не используйте для очистки спирт, разбавители для краски или другие растворители.

- Для очистки изделия вытрите его сухой тканью.
- В местах крепления насадок к наушникам (см. рисунок справа) может накапливаться ушная сера. Если не чистить эти места, насадки могут отсоединиться. Очищайте эти места регулярно. Не дотрагивайтесь до участков, из которых раздается звук, поскольку они хрупкие. Это может привести к поломке.
- Сразу после использования вытрите сухой тканью пот или грязь с кабеля. Если не очищать кабель, со временем это может привести к нарушению его работы из-за ухудшения характеристик и отвердевания.
- В случае загрязнения вытрите штекер USB-кабеля сухой тканью.
- Снимите насадки с наушников и вручную очистите их разведенным мягким моющим средством. После очистки высушите насадки перед тем, как использовать их.



- Если данное изделие не будет использоваться в течение продолжительного времени, поместите его на хранение в хорошо вентилируемое место, не находящееся под воздействием высоких температур и влажности.

Насадки

Размер насадок

В комплекте с изделием поставляются силиконовые насадки 4 размеров (XS, S, M и L). На момент продажи на изделие надеты силиконовые насадки M-размера.

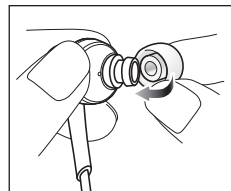
Для достижения наилучшего качества звучания выберите размер насадок, наиболее соответствующий анатомическим особенностям ваших ушей, и отрегулируйте положение насадок в ушах так, чтобы они плотно прилегали к стенкам ушного канала. Если насадки неплотно прилегают к стенкам ушного канала, услышать басовые звуки будет затруднительно.

Замена насадок

Снимите старую насадку и наденьте на наушник новую насадку под углом (см. рисунок).

С усилием надавите на насадку так, чтобы ее внутренняя часть расширилась, затем наденьте насадку на штырек как можно дальше.

- Насадки трудно снять, что обусловлено их конструкцией, таким образом, насадки держатся на своих местах очень плотно.



- Поскольку насадки быстро загрязняются их надо периодически снимать и очищать. Использование загрязненных насадок может привести к загрязнению наушников и ухудшить качество звучания.
- Насадки — это расходные компоненты, качество которых ухудшается во время хранения и использования. Если плотность насадок со временем ослабнет и они будут легко выпадать из ушей или ухудшится качество материала, приобретите сменные насадки.
- После повторного надевания снятых насадок убедитесь в надежности их крепления. Отсоединение и застревание насадок в ушном канале может привести к травме или развитию заболевания.

Поиск и устранение неисправностей

Возможная неисправность	Метод устранения
Не подается питание.	<ul style="list-style-type: none">• Зарядите изделие.
Не выполняется сопряжение.	<ul style="list-style-type: none">• Для получения информации о совместимых моделях посетите наш веб-сайт.• Убедитесь, что устройство Bluetooth обменивается данными по протоколу версии 2.1+EDR или выше.• Располагайте изделие и устройство Bluetooth на расстоянии до 1 м друг от друга.• Установите профили для устройства Bluetooth. Чтобы получить информацию о процедурах установки профилей, см. руководство пользователя устройства Bluetooth.
Отсутствует звук/слабый звук.	<ul style="list-style-type: none">• Включите питание данного изделия и устройства Bluetooth.• Увеличьте громкость данного изделия и устройства Bluetooth.• Если устройство Bluetooth настроено на соединение HFP/HSP, переключитесь на соединение A2DP.• Устраните препятствия между изделием и устройством Bluetooth (например, люди, металлические части или стены), а также расположите их ближе друг к другу.• Переключите выход устройства Bluetooth на соединение Bluetooth.
Звук искажается/возникают помехи/звук обрывается.	<ul style="list-style-type: none">• Уменьшите громкость данного изделия и устройства Bluetooth.• Используйте изделие как можно дальше от устройств, излучающих радиоволны, например микроволновые печи и беспроводные маршрутизаторы.• Не приближайте данное изделие к телевизорам, радиоприемникам и устройствам с встроенными тюнерами. Данное изделие также может приводить к помехам в работе этих устройств.• Выключите настройки эквалайзера устройства Bluetooth.• Устраните препятствия между изделием и устройством Bluetooth, а также расположите их ближе друг к другу.• Отрегулируйте настройки устройства Bluetooth, чтобы отключить кодек aptX.
Не слышно голоса вызывающего абонента/его голос слишком тихий.	<ul style="list-style-type: none">• Включите питание данного изделия и устройства Bluetooth.• Увеличьте громкость данного изделия и устройства Bluetooth.• Если устройство Bluetooth настроено на соединение A2DP, переключитесь на соединение HFP/HSP.• Переключите выход устройства Bluetooth на соединение Bluetooth.
Изделие не заряжается.	<ul style="list-style-type: none">• Правильно подключите прилагаемый USB-кабель для зарядки и зарядите изделие.
Задержка звука (рассинхронизация видеоизображения и звука).	<ul style="list-style-type: none">• Для изменения подключения кодека на SBC см. раздел «Подключение по приоритетному соединению SBC» (стр.13).
	<ul style="list-style-type: none">• Информацию об эксплуатации устройства Bluetooth см. в руководстве пользователя устройства.• Если проблема не будет устранена, выполните переустановку изделия. Сведения о сбросе настроек изделия см. в разделе «Функция переустановки» (стр.9).

Технические характеристики

Наушники

Тип	Динамический
Динамик	10,7 мм
Чувствительность	103 дБ/мВт
Частотная характеристика	От 5 до 35 000 Гц
Импеданс	16 Ом

Микрофон

Тип	Электретный конденсатор
Диаграмма направленности	Всенаправленная
Чувствительность	-44 дБ (1 В/Па при 1 кГц)
Частотная характеристика	От 100 до 10 000 Гц

Технические характеристики связи

Система связи	Bluetooth версия 4.1
Максимальная выходная мощность РЧ	10 mW EIRP
Максимальная дальность связи	Прямая видимость – приibl. 10 м
Диапазон частот	2,402 ГГц до 2,480 ГГц
Способ модуляции	FHSS
Совместимые профили Bluetooth	A2DP, AVRCP, HFP, HSP
Поддерживаемый кодек	Qualcomm® aptX™ audio, AAC, SBC
Поддерживаемый способ защиты контента	SCMS-T
Полоса пропускания	От 20 до 20 000 Гц

Прочее

Источник питания	Литий-полимерная батарея пост. тока 3,7 В
Время зарядки	Приibl. 3 часов*
Время работы	Время непрерывной передачи (время воспроизведения музыки): Макс. ок. 7 часов* Время непрерывного режима ожидания: Макс. ок. 200 часов*
Вес	17 г
Рабочая температура	от 5 °С до 40 °С
Прилагаемые аксессуары	<ul style="list-style-type: none">• USB-кабель для зарядки (30 см, разъем USB типа А/разъем micro USB типа В)• Насадки (размеры XS, S, M, L)• Зажим• Сумка
Продаются отдельно	<ul style="list-style-type: none">• Насадки

* Указанные выше значения зависят от условий эксплуатации.

В целях усовершенствования изделия оно может подвергаться модификации без уведомления.

- Словесный знак и логотипы **Bluetooth®** принадлежат Bluetooth SIG, Inc. Любое использование таких знаков компанией Audio-Technica Corporation осуществляется в соответствии с лицензией. Все остальные товарные знаки являются собственностью соответствующих владельцев.
- Логотип «AAC» является товарным знаком компании Dolby Laboratories.
- Аудиокодек Qualcomm aptX — продукт компании Qualcomm Technologies, Inc. и/или ее дочерних компаний.
- Qualcomm является товарным знаком компании Qualcomm Incorporated, зарегистрированной в США и других странах, и используется с ее разрешения. aptX является товарным знаком компании Qualcomm Technologies International, Ltd., зарегистрированной в США и других странах, и используется с ее разрешения.

