

audio-technica



Agosto 2024

Auriculares consumer

Aclaraciones sobre los precios en América Latina y Región de Caribe

Este Catálogo ha sido diseñado con el objetivo de acercar a los Clientes y usuarios de Audio-Technica, información de interés en español.

Además de la información detallada sobre los productos contenidos aquí, se ha buscado producir un catálogo que sirviera de utilidad para todos los interesados.

Dado que nos dirigimos a muchos países de Latinoamérica y Región de Caribe, la gran diversidad de monedas nos ha obligado a buscar un referente de comprensión común a todos los países de la región.

Ya que cada país tiene sus particularidades en cuanto a impuestos, tasas aduaneras y valor de conversión de la moneda, se eligió expresarlo de este modo para que cada Distribuidor, Revendedor o Cliente final pueda hacer su propio "cálculo local".

Por esa razón, junto a cada producto se expresa un precio en dólares americanos, que es el "precio al público" en Estados Unidos.

Esperamos que así puedan tener una referencia que les permita establecer una comparación apropiada.

El equipo Audio-Technica América Latina



Índice

Un mensaje del presidente de Audio-Technica	4
<hr/>	
Auriculares inalámbricos Bluetooth "In-Ear"	
Auriculares Bluetooth "In-Ear" True Wireless	6-11
<hr/>	
Auriculares inalámbricos Bluetooth "Head-Band"	
Auriculares Bluetooth "Over-Ear" ATH-M50xBT2 Professional	14-17
Auriculares Bluetooth "Over-Ear" ATH-M20xBT Professional	18-19
Auriculares Bluetooth "Over-Ear" ATH-S300BT	20-21
Auriculares Bluetooth "On-Ear" ATH-S220BT	22
<hr/>	
Auriculares Alta Resolución	
Auriculares Alta Resolución "Over-Ear"	24-26
<hr/>	
Auriculares Alta Resolución "In-Ear"	
Auriculares Alta Resolución "In-Ear"	28-29
Auriculares económicos "In-Ear"	30
<hr/>	
Auriculares Alta Fidelidad, para Audiófilos	
Auriculares Edición Limitada 60 Aniversario	32-35
Auriculares Alta Fidelidad de tipo abiertos	36-39
Auriculares Alta Fidelidad de tipo cerrados	40-45
<hr/>	
Auriculares "Headsets" para videojuegos	
Auriculares Pro con cable para videojuegos, ATH-G1	48-49
Auriculares Pro con cable para videojuegos cerrados, ATH-GL3	50-51
Auriculares Pro con cable para videojuegos abiertos, ATH-GDL3	50-51
Auriculares "StreamSet" para Streamers, ATH-M50xSTS-USB	52-53
<hr/>	
Micrófonos para videojuegos	
Micrófono de mesa USB	54
<hr/>	
Auriculares económicos para múltiples aplicaciones	
Auriculares USB	56-59
Auriculares "Over-Ear" cerrados económicos	60
<hr/>	
Soportes para Auriculares	
Soporte para Sobremesa	62
Soporte articulado para debajo de mesa	62
<hr/>	
Índice alfanumérico de productos	63

Un mensaje del presidente de Audio-Technica

Estimado Cliente:

Estoy muy orgulloso de poder presentarle aquí la edición 2024 para América Latina, de nuestro catálogo de la línea completa de Auriculares "consumer".

Así mismo me complace incorporar aquí una nueva línea de auriculares "True Wireless" inalámbricos Bluetooth.

En otra categoría, usted podrá encontrar la versión Bluetooth del legendario ATH-M50x.

Durante los últimos 8 años, el auricular profesional ATH-M50x fue elegido por los ingenieros de sonido, músicos y estudios de grabación de mayor prestigio del mundo.

Fruto de la pasión de los ingenieros de Audio-Technica, hemos conseguido desarrollar el ATH-M50xBT, una versión Bluetooth.

El sonido de la versión inalámbrica fue afinado hasta lograr alcanzar una elevadísima calidad sonora, muy cercana a la del modelo profesional con cable.

El uso de nuestras tecnologías inicialmente desarrolladas para sistemas profesionales a través de 60 años, nos ha llevado a ser el "número uno" en cantidad de unidades vendidas en Japón. Posición ésta que mantenemos en forma ininterrumpida desde hace más de 10 años.

Sin tener la pretensión de llegar a esta performance en América Latina queremos también ofrecer la oportunidad al gran público de vuestra región, de descubrir a través de la gama presentada en este catálogo la calidad de los productos Audio-technica que usan los profesionales de la música y del sonido y que son reconocidos por todos como de "mejor relación precio-performance".

Simplemente, deseamos compartir la experiencia y nuestra pasión por el sonido de calidad, a la vez que aprovechar esta oportunidad para agradecerles personalmente por su continuo interés en nuestros productos.

松下 和雄

Kazuo Matsushita

Presidente
Audio-Technica Corporation





Auriculares Bluetooth® “In-Ear”

En esta sección presentamos auriculares inalámbricos Bluetooth® True Wireless “In-Ear”



Página 6-7

Auriculares “In-Ear” True Wireless, con cancelación de ruido

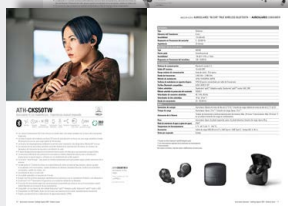
ATH-TWX9



Página 8-9

Auriculares “In-Ear” True Wireless, con cancelación de ruido

ATH-TWX7



Página 10-11

Auriculares “In-Ear” True Wireless, alta gama

ATH-CKS50TW



ATH-TWX9

Sonido innovador e íntimo con cancelación de ruido avanzada



6

Horas de batería



+18,5

Horas del estuche de carga



Cancelación de ruido híbrida digital



Control ambiente



Snapdragon Sound™



Esterilización UV



Multipoint



IPX4

Grado de protección al agua



360 REALITY AUDIO

360 REALITY AUDIO



GOLD AWARD WINNER

- Auriculares in-ear verdaderamente inalámbricos con tecnología de cancelación de ruido híbrida digital.
- El control de ambiente (supresión de ruido y audición) puede emplearse para la reproducción de música y las llamadas.
- Utiliza el sensor táctil para elegir entre cinco modos de cancelación de ruido preestablecidos o una cancelación de ruido optimizada que se adapta a tu entorno actual.
- La función Hear-through te permite escuchar los sonidos del entorno (además de tu propia voz sin silenciar) para que puedas hablar con los demás sin quitarte los auriculares.
- Los transductores de alta resolución de 5,8 mm de nuevo diseño ofrecen un rango de alta frecuencia ampliado y un detalle de sonido mejorado.
- Compatible con Qualcomm® Snapdragon Sound™, Qualcomm® aptX™ Adaptive audio y 360 Reality Audio
- Las almohadillas cuentan con una estructura híbrida de silicona dura y blanda para un mejor ajuste y rendimiento del sonido, y vienen en tres longitudes diferentes para cada tamaño (XS/S/M/L)
- Los micrófonos duales MEMS (sistema microelectromecánico) de alto rendimiento, la tecnología beamforming y la tecnología Qualcomm® cVc™ Generation 8.0 garantizan una calidad de llamada clara.
- El circuito de tono lateral mejora las conversaciones al permitirle escuchar su voz en los auriculares cuando realiza llamadas en la mayoría de los smartphones.
- Qualcomm® True Wireless Mirroring permite la transmisión independiente a los auriculares izquierdo y derecho, reduciendo las interrupciones de sonido y los retrasos en los videos.
- La función de emparejamiento multipoint permite estar conectado a dos dispositivos Bluetooth® a la vez.
- Aproximadamente 6 horas de reproducción continua con hasta 18,5 horas de uso prolongado.
- El sistema de esterilización por LEDs ultravioleta del estuche de carga (con un tratamiento de espejo único) elimina las bacterias y los virus de la superficie de los auriculares.
- El estuche de carga es compatible con los cargadores inalámbricos Qi (se venden por separado) para facilitar la carga en cualquier lugar.
- Diseño a prueba de lluvia y salpicaduras de agua (equivalente a IPX4)
- Utilización flexible de doble o único oído



ATH-TWX9

Auriculares In-Ear, negro

Precio indicativo en USA
us\$299,00

EAN 4961310158200

Auriculares	
Tipo	Dinámico
Diámetro del Transductor	5.8 mm
Sensibilidad	102 dB/mW
Respuesta en Frecuencia del auricular	5 - 20,000 Hz
Impedancia	20 ohmios
Micrófono (de los auriculares)	
Tipo	MEMS
Patrón polar	Omnidireccional
Sensibilidad	-38 dB (1 V/Pa, a 1 kHz)
Respuesta en Frecuencia del micrófono	100 - 8,000 Hz
Comunicación	
Sistema de comunicación	Bluetooth versión 5.2
Salida RF máxima	10 mW EIRP
Rango máximo de comunicación	línea de visión, 10 m aprox.
Banda de frecuencias	2.402 GHz - 2.480 GHz
Método de modulación	GFSK, Pi/4DQPSK, 8DPSK
Técnica de modulación en espectro disperso	FHSS (Espectro ensanchado por salto de frecuencia)
Perfiles Bluetooth compatibles	A2DP, AVRCP, HFP
Códecs admitidos	Qualcomm® aptX™ Adaptive audio, Qualcomm® aptX™ audio, AAC, SBC
Método admitido de protección del contenido	SCMS-T
Velocidades de muestreo admitidas	44.1 kHz, 48 kHz *1
Velocidades de bits admitidas	16 bit, 24 bit *2
Banda de transmisión	10 Hz to 47,000 Hz (when Qualcomm® Snapdragon Sound 96kHz sampling) 20 to 20,000 Hz
Otros	
Suministro de energía	Auriculares: Batería de iones de litio de 3,7 V CC / Estuche de carga: Batería de iones de litio de 3,7 V de CC
Tiempo de carga	Auriculares: Aprox. 2,5 hs *3 Estuche de carga: Aprox. 3,5 hs *3 / Aprox. 5 hs (carga inalámbrica) *3
Autonomía de la Batería	Tiempo de transmisión continua (reproducción de música): Máx. 20 horas *2 (auriculares), Máx. 50 horas *2 (si se utiliza el estuche de carga en combinación)
Peso	Auriculares: Aprox. 5,4 g (lado izquierdo), aprox. 5,4 g (lado derecho), Estuche de carga: Aprox. 55,9 g
Nivel de resistencia al agua (a gotas de agua)	IPX4*4
Temperatura de funcionamiento	5 °C - 40 °C (41 °F - 104 °F)
Accesorios	Cable de carga USB (30 cm (12")), USB Tipo-A / USB Tipo-C) - Eartips: cortos (XS, S, M, L), Standard (XS, S, M, L), Largos (XS, S, M, L)
Venta por separado	Eartips: cortos / Eartips: Standard / Eartips: Largos

*1 Cuando se utiliza Qualcomm® Snapdragon Sound.

*2 Cuando se utiliza Qualcomm® Snapdragon Sound y Qualcomm® aptX™ Adaptive audio.

*3 Las cifras anteriores dependen de las condiciones de funcionamiento.

*4 Solo auriculares.

Para mejorar el producto, éste está sujeto a modificaciones sin previo aviso..





ATH-TWX7

Sonido innovador para una experiencia auditiva envolvente



6,5 + 13,5
Horas de batería Horas del estuche de carga

Cancelación de ruido híbrida digital

Control ambiente

Snapdragon Sound™

Multipoint

IPX4
Grado de protección al agua

- Auriculares In-Ear True Wireless compactos con tecnología de cancelación de ruido híbrida digital.
- Se puede emplear control de ambiente (cancelación de ruido, escucha directa, conversación directa) para reproducción de música y llamadas.
- Micrófonos duales MEMS (sistema microelectromecánico), un procesador de cancelación de ruido de alta precisión y un filtro patentado trabajan juntos para ofrecer un rendimiento estelar de cancelación de ruido.
- La función de escucha "Hear-through" le permite escuchar sonidos ambientales (además de su propia voz sin silenciar) para que pueda hablar con otras personas a su alrededor sin quitarse los auriculares
- La función de conversación "Talk-through" te permite oír las voces/anuncios a tu alrededor bajando al instante el volumen de reproducción y capturando los sonidos ambientales a la vez que mejora el ancho de banda vocal
- Los transductores de 5,8 mm de alta resolución, ofrecen una gama de frecuencias altas ampliada y un sonido más detallado.
- La compatibilidad con el códec LDAC permite reproducir archivos de audio de 24 bits/96 kHz
- Los micrófonos duales MEMS de alto rendimiento, la tecnología beamforming y los dos modos de llamada seleccionables (Natural y Reducción de ruido) garantizan una calidad de llamada clara.
- El micrófono se puede silenciar fácilmente durante las llamadas mediante los controles integrados
- La función "soundscape" de paisaje sonoro reproduce sonidos relajantes de la naturaleza, un ruido de fondo para ayudarte a concentrarte o sonidos para meditar.
- La función Temporizador privado proporciona una gestión avanzada del tiempo personal
- La función de emparejamiento multipunto te permite estar conectado a dos dispositivos Bluetooth a la vez
- Aproximadamente 6,5 horas de reproducción continua y hasta 13,5 hs de uso prolongado con el estuche
- La aplicación A-T Connect te ofrece control adicional: activa el modo de baja latencia, selecciona los modos de llamada Natural y Reducción de ruido, ajusta y guarda el ecualizador en los auriculares, cambia los códecs, etc.
- El estuche de carga compacto con acabado antideslizante es fácil de manejar y llevar a todas partes
- Diseño resistente a la lluvia y a las salpicaduras de agua (equivalente a IPX4*)
- Uso flexible en uno o en los dos oídos



ATH-TWX7BK

Auriculares Inalámbricos In-Ear, negros

Precio indicativo en USA
us\$199,00

EAN 4961310161231



ATH-TWX7WH

Auriculares Inalámbricos In-Ear, blancos

Precio indicativo en USA
us\$199,00

EAN 4961310161255



ATH-TWX7GY

Auriculares Inalámbricos In-Ear, grises

Precio indicativo en USA
us\$199,00

EAN 4961310161248



Auriculares	
Tipo	Dinámico
Diámetro del Transductor	5.8 mm
Sensibilidad	100 dB/mW
Respuesta en Frecuencia del auricular	10 - 40,000 Hz
Impedancia	16 ohmios
Micrófono (de los auriculares)	
Tipo	MEMS
Patrón polar	Omnidireccional
Sensibilidad	-38 dB (1 V/Pa, a 1 kHz)
Respuesta en Frecuencia del micrófono	100 - 16,000 Hz
Comunicación	
Sistema de comunicación	Bluetooth versión 5.1
Salida RF máxima	12 mW EIRP
Rango máximo de comunicación	línea de visión, 10 m aprox.
Banda de frecuencias	2.402 GHz - 2.480 GHz
Método de modulación	GFSK, Pi/4DQPSK, 8DPSK
Técnica de modulación en espectro disperso	FHSS
Perfiles Bluetooth compatibles	A2DP, AVRCP, HFP
Códecs admitidos	LDAC, AAC, SBC
Método admitido de protección del contenido	SCMS-T
Velocidades de muestreo admitidas	44.1 kHz, 48 kHz, 96 kHz *1
Velocidades de bits admitidas	16 bit, 24 bit *1
Banda de transmisión	10 Hz - 47,000 Hz (cuando el muestreo LDAC es de 96 kHz) 20 - 20,000 Hz
Otros	
Suministro de energía	Auriculares: Batería de iones de litio de 3,85 V CC (integrada) Estuche de carga: Batería de iones de litio de 3,85 V de CC (integrada)
Tiempo de carga	Auriculares: Aprox. 1,5 hs *2 Estuche de carga: Aprox. 3 hs (carga USB) *3 / Aprox. 5 hs (carga inalámbrica) *3
Autonomía de la Batería	Tiempo de transmisión continua (reproducción de música): Máx. aprox. 6,5 hs con ANC (Cancelación de ruido) activado *3 y 7,5 hs con ANC (Cancelación de ruido) desactivado *3 (Auriculares), Máx. aprox. 20 hs con ANC (Cancelación de ruido) activado *3 y 24 hs con ANC (Cancelación de ruido) desactivado *3 (si se utiliza el estuche de carga en combinación)
Peso	Auriculares: Aprox. 4,7 g (lado izquierdo), aprox. 4,7 g (lado derecho), Estuche de carga: Aprox. 47,5 g
Nivel de resistencia al agua (a gotas de agua)	IPX4*4
Temperatura de funcionamiento	5 °C - 40 °C (41 °F - 104 °F)
Accesorios	Cable de carga USB (30 cm (12")), USB Tipo-A / USB Tipo-C) - Eartips: cortos (XS, S, M, L), Standard (XS, S, M, L), Largos (XS, S, M, L)
Venta por separado	Almohadillas: Suaves (ER-TW32XS, S, M, L) Almohadillas: Normal (ER-TW1XS, S, M, L)

*1 Cuando se utiliza codec LDAC.

*2 La carga tarda más cuando la temperatura es inferior a 10°C (50°F) o superior a 30°C (86°F).

*3 Las cifras anteriores dependen de las condiciones de funcionamiento.

*4 Solo auriculares.

Para la mejora del producto, el producto está sujeto a modificaciones sin previo aviso.





ATH-CKS50TW

Auriculares In-Ear inalámbricos - Experiencia musical mejorada



- Los nuevos transductores de 9 mm ofrecen un sonido claro y de rango completo con la fuerza de unos graves mejorados
- La mejor duración de la batería con hasta 20 horas de reproducción continua con una carga completa (y hasta 90 minutos de uso con una carga rápida de 10 minutos)
- La función de emparejamiento multipoint le permite estar conectado a dos dispositivos Bluetooth® a la vez
- Los botones de los auriculares permiten controlar fácilmente la reproducción de música, el volumen, las llamadas y las funciones de escucha y cancelación de ruido
- El modo de baja latencia mejora la sincronización entre el audio y el vídeo para una transmisión y juegos fluidos.
- La estructura híbrida de las puntas de los auriculares combina material de silicona duro y blando para proporcionar un ajuste seguro y cómodo con un rendimiento de sonido superior
- La función "hear-through" deja pasar los sonidos ambientales para que puedas seguir siendo consciente de tu entorno
- La aplicación A-T Connect le ofrece un control adicional: active el modo de baja latencia, ajuste y guarde el ecualizador en los auriculares, cambie el balance de volumen Izquierda/Derecha, localice los auriculares extraviados, cambie los códecs, etc.
- Uso flexible de dos o un solo oído
- Encendido automático al sacarlos de la funda
- Google Fast Pair permite emparejar rápidamente los auriculares con un smartphone Android u otro dispositivo
- Qualcomm® cVc™ Generation 8.0 garantiza una excelente calidad de las llamadas
- El circuito de tono lateral mejora las conversaciones al permitirle escuchar su voz en los auriculares cuando realiza llamadas en la mayoría de los smartphones
- Compatible con los códecs de alta calidad Qualcomm® aptX™ Adaptive audio, Qualcomm® aptX™ audio y AAC
- Compatible con 360 Reality Audio de Sony para una experiencia de sonido verdaderamente envolvente
- Diseño a prueba de lluvia y salpicaduras de agua (equivalente a IPX4)

ATH-CKS50TWBK
Auriculares In-Ear,
negro

Precio indicativo en USA
us\$149,00

EAN 4961310157630

Auriculares	
Tipo	Dinámico
Diámetro del Transductor	9 mm
Sensibilidad	110 dB/mW
Respuesta en Frecuencia del auricular	5 - 20,000 Hz
Impedancia	20 ohmios
Micrófono (de los auriculares)	
Tipo	MEMS
Patrón polar	Omnidireccional
Sensibilidad	-38 dB (1 V/Pa, a 1 kHz)
Respuesta en Frecuencia del micrófono	100 - 8,000 Hz
Comunicación	
Sistema de comunicación	Bluetooth versión 5.2
Salida RF máxima	10 mW EIRP
Rango máximo de comunicación	línea de visión, 10 m aprox.
Banda de frecuencias	2.402 GHz - 2.480 GHz
Método de modulación	GFSK, Pi/4DQPSK, 8DPSK
Technica de modulación en espectro disperso	FHSS (Espectro ensanchado por salto de frecuencia)
Perfiles Bluetooth compatibles	A2DP, AVRCP, HFP
Códecs admitidos	Qualcomm® aptX™ Adaptive audio, Qualcomm® aptX™ audio, AAC, SBC
Método admitido de protección del contenido	SCMS-T
Velocidades de muestreo admitidas	44.1 kHz, 48 kHz
Velocidades de bits admitidas	16 bit, 24 bit *1
Banda de transmisión	20 - 20,000 Hz
Otros	
Suministro de energía	Auriculares: Batería de iones de litio de 3,7 V CC / Estuche de carga: Batería de iones de litio de 3,7 V de CC
Tiempo de carga	Auriculares: Aprox. 3 hs *2 / Estuche de carga: Aprox. 3 hs *2
Autonomía de la Batería	Tiempo de transmisión continua (reproducción de música): Máx. 20 horas *2 (auriculares), Máx. 50 horas *2 (si se utiliza el estuche de carga en combinación)
Peso	Auriculares: Aprox. 8 g (lado izquierdo), aprox. 8 g (lado derecho), Estuche de carga: Aprox. 60 g
Nivel de resistencia al agua (a gotas de agua)	IPX4 ³
Temperatura de funcionamiento	5 °C - 40 °C (41 °F - 104 °F)
Accesorios	Cable de carga USB (30 cm (12")), USB Tipo-A / USB Tipo-C) - Eartips (XS, S, M, L)
Venta por separado	Eartips

*1 Cuando se utiliza Qualcomm® aptX™ Adaptive audio.

*2 Las cifras anteriores dependen de las condiciones de funcionamiento.

*3 Solo auriculares.

Para mejorar el producto, éste está sujeto a modificaciones sin previo aviso..







Auriculares Bluetooth "Over-Ear" y "On-Ear"

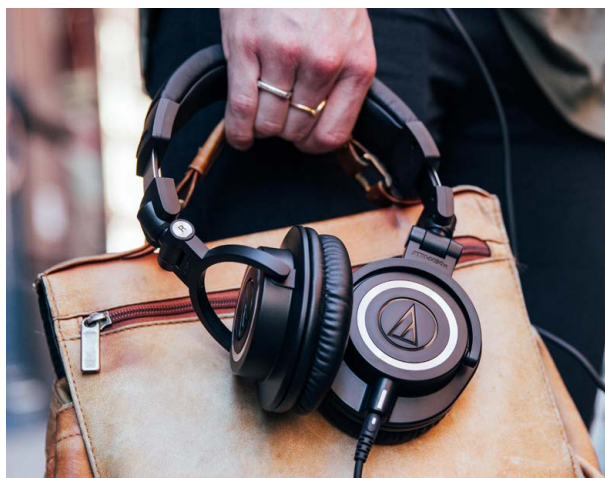
En esta sección, encontramos auriculares inalámbricos Bluetooth con "Headband".
Modelos "Over Ear": las versiones inalámbricas de la línea Mx, y un modelo "On-Ear".



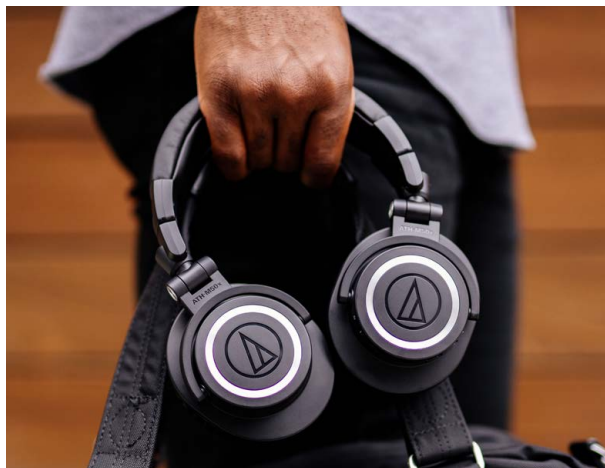
Página 14-15	Breve historia: desde del ATH-M50 hasta el ATH-M50xBT2	
Página 16-17	Auricular "Over-Ear" nueva versión Bluetooth® del ATH-M50x	ATH-M50xBT2
Página 18-19	Auricular "Over-Ear" nueva versión Bluetooth® del ATH-M20x	ATH-M20xBT
Página 20-21	Auricular "Over-Ear" Bluetooth®	ATH-S300BT
Página 22	Auriculares "On-Ear" Bluetooth®	ATH-S220BT

Del estudio profesional a la calle

ATH-M50XBT2



ATH-M50X con su cable intercambiable.



ATH-M50XBT, la versión inalámbrica con la firma acústica del legendario "M50"

El legendario ATH-M50, ha recorrido un largo camino.

Tanto aquellos que lo consagraron en el estudio de grabación como los que descubrieron su sonido incomparable en dispositivos portables, permanecieron fieles a estos auriculares excepcionales, acompañándolos en su evolución tecnológica.

Desde su primera versión destinada a reemplazar al popular ATH-M40fs, que llevaba ya dos décadas en el mercado, el lanzamiento en 2007 del ATH-M50 inmediatamente escaló posiciones en las aplicaciones profesionales, convirtiéndose en una herramienta indispensable de monitoreo para miles de ingenieros en todo el mundo.

Altamente valorado por su calidad acústica, su impedancia de 38 Ohmios le sumó una característica muy valiosa, en una época en que no era frecuente contar con auriculares profesionales que pudieran prescindir de amplificadores para darles el voltaje necesario, el "M50" dio la posibilidad de poder usarlos en los dispositivos móviles.

En 2014 llegó el ATH-M50X. Su configuración provista de cables intercambiables le permitió pasar del estudio de grabación, del concierto o de la mesa DJ hacia los dispositivos portables.

Cuando los celulares reclamaron auriculares inalámbricos, los ingenieros de Audio-Technica trabajaron para lograr la combinación perfecta: cumplir con el desafío de preservar la calidad acústica del legendario modelo "M50", en un dispositivo inalámbrico.

Durante años, los equipos de Audio-Technica estuvieron preocupados por la calidad de la transmisión Bluetooth. La aparición de nuevas tecnologías sumada a la capacidad de los ingenieros de Tokyo "afinando" los circuitos electrónicos, se logró alcanzar un nivel de fidelidad inesperado.



En 2018, durante IFA Berlín, Audio-Technica lanzó el ATH-M50XBT. Aunque no se presentó como un auricular para aplicaciones profesionales, las características de sonido fueron tales que era prácticamente imposible distinguir las diferencias entre un “M50x con cable” y un M50xBT Bluetooth. Cuando se llevó el legendario sonido de estudio ATH-M50x al mundo del audio inalámbrico personal, se crearon los que son, sencillamente, los auriculares inalámbricos con mejor sonido del mercado. Pero en Audio-Technica no se conformaron con quedarse ahí.

Este 2021 presenta los **ATH-M50xBT2**, la segunda generación de los aclamados auriculares inalámbricos over ear de la serie M, que incluyen una serie de mejoras para aumentar el rendimiento y la facilidad de uso. Pero a no preocuparse: no ha cambiado nada de la aclamada firma sónica. Los M50xBT2 ofrecen la misma experiencia auditiva inalámbrica estimulante que su predecesor, con una claridad excepcional y una respuesta de graves profunda y precisa.

Incluso existe la opción de ajustar la configuración del ecualizador de los auriculares, si así lo desea: pudiendo realizar los cambios en la aplicación A-T Connect y guardándolos directamente en los auriculares. Además, se ha mejorado mucho la captación de voz, incorporando la tecnología de micrófono beamforming para que las llamadas telefónicas sean más claras y la comunicación con el asistente de voz Amazon Alexa incorporado. También se ha añadido el emparejamiento multipoint para que pueda conectarse de forma inalámbrica a dos dispositivos a la vez. Una conexión USB-C actualizada, un modo de baja latencia y la compatibilidad con códecs de audio de alta calidad completan las mejoras.

ATH-M50xBT2,
un ATH-M50xBT mejorado, con el sonido original del ATH-M50X





ATH-M50xBT2

Nueva versión Bluetooth® del modelo profesional ATH-M50x



Fast Pair

50
Horas de
batería

Controles de
dispositivo

Micrófono

Asistente
de voz

Diseño
plegable

Sonido de
estudio

Multipoint

- El ATH-M50xBT2 mantiene la firma sonora del legendario ATH-M50X, gracias a sus exclusivos transductores de 45 mm, ofreciendo una claridad excepcional en toda la gama de frecuencias, con una respuesta de graves profunda y precisa.
- El modo de baja latencia mejora la sincronización entre el audio y el video para que la transmisión y los juegos sean fluidos.
- Los componentes de audio de primera calidad, incluido un DAC-Amplificador AK4331 ofrecen un sonido puro y natural.
- Gracias a la presencia de dos micrófonos y a la incorporación de tecnología "beamforming", mejora la calidad de la voz de la persona que habla y el uso del Asistente Virtual (AI Assistant).
- La función de emparejamiento multipoint permite estar conectado a dos dispositivos Bluetooth a la vez.
- Los botones integrados en el auricular permiten controlar fácilmente el volumen/silencio, la música y las llamadas, y permiten acceder al asistente de voz (Amazon Alexa Built-in, Google Assistant, Siri).
- Google Fast Pair permite emparejar rápidamente los auriculares con un smartphone Android u otro dispositivo.
- 50 horas de batería en reproducción.
Tiempo de carga: 4 horas a través del cable de carga Tipo C-A.
Carga rápida: con solo 10 minutos de carga se obtienen 3 horas de reproducción.
- El ATH-M50xBT2 es compatible con la aplicación Audio-Technica Connect (disponible para iOS y Android) agregando nuevas funciones: activar el modo de baja latencia, ajustar y guardar el ecualizador en los auriculares, cambiar el balance de volumen L/R, seleccionar el asistente de voz deseado, localizar los auriculares extraviados, cambiar los códecs, etc.
- Compatible con códecs LDAC y AAC de alta calidad.
- Diseño "over ear" para un excelente aislamiento del sonido en entornos ruidosos.
- Material de las almohadillas y la diadema de calidad profesional para una mayor durabilidad y comodidad.
- Accesorios incluidos: cable de carga tipo USB C- USB A, cable de audio de 1,2 m sin control iS, para una conexión por cable opcional, bolsa de protección.



ATH-M50xBT2
Bluetooth® ATH-M50x

Precio indicativo en USA
us\$199,00

EAN 4961310156183

Características principales del auricular		
Color	negro	
Diámetro del Transductor	45 mm	
Respuesta en Frecuencia del auricular	15 - 28.000 Hz	
Impedancia (Ohms)	38 Ohms	
Tipo	Closed-back dynamic	
Sensibilidad	99 dB	
Peso	300 g	
DAC & Amp. Independientes del chip BT	si (con el uso de AK4331)	
Características principales del micrófono		
Tipo	Dos micrófonos MEMS	
Patrón polar	Beamforming micrófono doble	
Sensibilidad del micrófono	38 dB (1V/Pa - 1KHz)	
Respuesta en Frecuencia del micrófono	85 - 15.000 Hz	
Batería		
Autonomía de la Batería (nota 5)	50 hs.	
Tiempo de carga	4 hs. (para cargar 100% una batería totalmente descargada)	
Tiempo de carga rápida	10 min. de carga para 3 hs. de funcionamiento	
Tipo de batería	Batería recargable 3,7V CC Lithium Polymer	
Control		
Sensor táctil	no	
Botones laterales de control	3 botones + 1 botón para Asistente de voz	
Bluetooth® y transmisión		
Versión Bluetooth®	5.0	
Códexes admitidos	LDAC	sí
	aptX Adaptive	no
	aptX HD	no
	aptX	no
	AAC	sí
	SBC	sí
Multi-point (nota 1)	sí	
Multi-pairing (nota 2)	sí	
Baja latencia (nota 3)	sí	
Smart		
Asistente de voz	Amazon Alexa	
Voice Trigger	no	
Google Fast Pair	sí	
Wearable sensor	no	
App		
Funciones	Cambiar codec, cambiar nombre del dispositivo, encontrar mi AT, reproductor de música, ecualizador, modo baja latencia on/off, balance de volumen R/L,	
Otras características		
Conexión por cable (nota 4)	sí (Non-iS)	
Puerto de carga	USB-C	
Plegable / giratorio	sí / sí	
Accesorios	cable non-iS de 1,2 m (nota 4) cable de carga USB de 30 cm (tipo C-A) bolsa protectora	

**Nota 1: Multi-Point**

La funcionalidad Multi-Point permite, por ejemplo, escuchar la música que proviene de un ordenador por la conexión Bluetooth®, y al mismo tiempo mantener conexión con un celular, lo que da la posibilidad de tomar una llamada telefónica mientras se escuchaba la música, y volver a escucharla una vez terminada la llamada.

Nota 2: Multi-Pairing

La funcionalidad Multi-Pairing permite agregar en la memoria hasta 8 aparatos Bluetooth® que se podrían conectar a este auricular. Ej.: un celular, un ordenador, una tablet, un giradiscos, un segundo celular, etc. Pero solo un aparato está conectado de manera activa al mismo tiempo al auricular.

Nota 3: tiempo de latencia

El tiempo de latencia en el ATH-M50xBT2, está optimizado para

aplicaciones de videojuegos y transmisión de video. La funcionalidad "bajo tiempo de latencia" se controla desde la aplicación "CONNECT App" de Audio-Technica desarrollada para iOS y Android.

En caso de situaciones en las que hay muchas interferencias de radio, el uso en posición "bajo tiempo de latencia" puede generar una conexión BT inestable.

En este caso de uso en entorno con alta densidad de radio frecuencias, es preferible usar el auricular en posición normal, que degrada el tiempo de latencia, pero optimiza la estabilidad de conexión BT.

Nota 4, Cable non-is

En general los cables de auriculares que se usan con celulares tienen botones de control que permiten modificar el nivel y/o activar la toma de comunicación telefónica. Además, este accesorio de control tiene incorporado un micrófono (en general básico y omnidireccional) que permite comunicar con los auriculares durante una llamada telefónica,

y al mismo tiempo escuchar música con los mismos equipos.

El ATH-M50xBT2 tiene los micrófonos dentro del auricular izquierdo, los que utilizan tecnología "Beam Forming" para optimizar la calidad de la captación en lugares ruidosos o reverberantes.

La ausencia de botones en el cable se debe a que en general el ATH-M50xBT2 se utiliza en forma inalámbrica. Debido a esto, los botones de control se encuentran en el auricular, con una configuración optimizada que facilita su identificación y acceso.

Nota 5

La autonomía de la batería depende de las condiciones de uso (Nivel de sonido, tipo de CODEC elegido...)

*La marca denominativa Bluetooth® y los logotipos son marcas comerciales registradas de Bluetooth SIG, Inc., y su uso por Audio-technica corp. se realiza bajo licencia.



ATH-M20xBT

Versión Bluetooth® del modelo profesional ATH-M20x



Fast Pair



60

Horas de batería



Controles de dispositivo



Micrófono



Sonido de estudio



Multipoint

- El diseño inalámbrico y portátil ofrece el mismo rendimiento sonoro que los auriculares de estudio profesionales ATH-M20x originales.
- Los transductores de 40 mm con imanes de neodimio y bobinas con hilo de aluminio recubierto de cobre, están ajustados para mejorar el rendimiento de las bajas frecuencias.
- El modo de baja latencia mejora la sincronización entre el audio y el video para que la transmisión y los juegos sean fluidos.
- La función de emparejamiento multipoint permite estar conectado a dos dispositivos Bluetooth a la vez.
- Google Fast Pair permite emparejar rápidamente los auriculares con un smartphone Android u otro dispositivo.
- Hasta 60 horas de uso continuo con una carga completa y hasta 3 horas de uso con una carga rápida de 10 minutos (mediante conexión USB-C).
- Micrófono y botones integrados en el auricular izquierdo para manejar cómodamente las llamadas, la reproducción de música y el control del volumen.
- Diseño "over ear" para un excelente aislamiento del sonido en entornos ruidosos.
- Material de las almohadillas y la diadema de calidad profesional para una mayor durabilidad y comodidad.
- Incluye un cable de 1,2 m para una conexión opcional por cable.



ATH-M20xBT
Bluetooth® ATH-M20x
Negro

Precio indicativo en USA
us\$79,00

EAN 4961310157128



ATH-M20xBT-WH
Bluetooth® ATH-M20x
Blanco

Precio indicativo en USA
us\$ 79,00

EAN 4961310159887



Características principales del auricular		
Color	negro	
Diámetro del Transductor	40 mm	
Respuesta en Frecuencia del auricular	5 - 32.000 Hz	
Impedancia (Ohms)	36 Ohms	
Tipo	Closed-back dynamic	
Sensibilidad	102 dB	
Peso	216 g	
Características principales del micrófono		
Tipo	Un micrófono Condensador	
Patrón polar	Omnidireccional	
Sensibilidad del micrófono	42 dB (1V/Pa - 1KHz)	
Respuesta en Frecuencia del micrófono	50 - 20.000 Hz	
Batería		
Autonomía de la Batería (nota 5)	60 hs.	
Tiempo de carga	4 hs (para cargar 100% una batería totalmente descargada)	
Tiempo de carga rápida	10 min. de carga para 3 hs. de funcionamiento	
Tipo de batería	Batería recargable 3,7V CC Lithium Polymer	
Control		
Sensor táctil	no	
Botones laterales de control	3 botones	
Bluetooth® y transmisión		
Versión Bluetooth®	5.0	
Distancia operativa	Línea de visión – aprox. 10 m	
Perfiles Bluetooth compatibles	A2DP, AVRCP, HFP, HSP	
Códex admitidos	LDAC	no
	aptX Adaptive	no
	aptX HD	no
	aptX	no
	AAC	si
	SBC	si
Respuesta en frecuencia de la transmisión Bluetooth®	20 - 20.000 Hz	
Multi-point (nota 1)	si	
Multi-pairing (nota 2)	si	
Baja latencia (nota 3)	si	
Smart		
Asistente de voz	no	
Voice Trigger	no	
Google Fast Pair	si	
Wearable sensor	no	
App		
Funciones	No soporta la App AT Connect	
Otras características		
Conexión por cable (nota 4)	si (Non-iS)	
Puerto de carga	USB-C	
Plegable / giratorio	no / no	
Accesorios incluidos	cable non-iS de 1,2 m cable de carga USB de 30 cm USB-A-USB-C	

Nota 1: Multi-Point

La funcionalidad Multi-Point permite, por ejemplo, escuchar la música que proviene de un ordenador por la conexión Bluetooth®, y al mismo tiempo mantener conexión con un celular, lo que da la posibilidad de tomar una llamada telefónica mientras se escuchaba la música, y volver a escucharla una vez terminada la llamada.

Nota 2: Multi-Pairing

La funcionalidad Multi-Pairing permite agregar en la memoria hasta 8 aparatos Bluetooth® que se podrían conectar a este auricular. Ej.: un celular, un ordenador, una tablet, un giradiscos, un segundo celular, etc. Pero solo un aparato está conectado de manera activa al mismo tiempo al auricular.

Nota 3: tiempo de latencia

El tiempo de latencia del ATH-M20xBT está optimizado para

aplicaciones de videojuegos y transmisión de video. La funcionalidad "bajo tiempo de latencia" se controla desde el botón de control ON/OFF. Tres pulsaciones consecutivas del botón "encendido/apagado" permiten pasar del modo low latency mode a low latency mode off, y viceversa.

En caso de situaciones en las que hay muchas interferencias de radio, el uso en posición "bajo tiempo de latencia" puede generar una conexión BT inestable.

En este caso de uso en entorno con alta densidad de radio frecuencias, es preferible usar el auricular en posición normal, que degrada el tiempo de latencia, pero optimiza la estabilidad de conexión BT.

Nota 4, Cable non-iS

En general los cables de auriculares que se usan con celulares tienen botones de control que permiten modificar el nivel y/o activar la toma de comunicación telefónica. Además, este accesorio de control tiene

incorporado un micrófono (en general básico y omnidireccional) que permite comunicarse con los auriculares durante una llamada telefónica, y al mismo tiempo escuchar música con los mismos equipos. El ATH-M20xBT tiene un micrófono omnidireccional dentro del auricular izquierdo.

La ausencia de botones en los cables de estos auriculares se debe a que en general el ATH-M20xBT se utiliza en forma inalámbrica. Debido a esto, los botones de control se encuentran en el auricular, con una configuración optimizada que facilita su identificación y acceso.

Nota 5

La autonomía de la batería depende de las condiciones de uso (Nivel de sonido, tipo de CODEC elegido...)

*La marca denominativa Bluetooth® y los logotipos son marcas comerciales registradas de Bluetooth SIG, Inc., y su uso por Audio-technica corp. se realiza bajo licencia.



NUEVOS

ATH-S300BT

Auriculares inalámbricos Bluetooth®



90
Batería de 90 horas de duración



Micrófono integrado



Cancelación de ruido híbrida digital



Emparejamiento multipunto "multipoint"



Función de Escucha "Hear-through"



Diseño plegable

- Los auriculares over-ear inalámbricos con tecnología de cancelación de ruido híbrida digital le permiten disfrutar de un espacio sonoro privado de alta Calidad
- Duración de la batería líder en su clase con hasta 90 horas de uso continuo con una carga completa con ANC desactivado y 60 horas con ANC activado
- Consigue 2,5 horas de uso con una carga rápida de 3 minutos (mediante conexión USB-C)
- La función de escucha "Hear-through" te permite escuchar los sonidos ambientales (además de tu propia voz sin silenciar) para que puedas hablar con otras personas a tu alrededor sin quitarte los auriculares
- La función de emparejamiento multipunto (multipoint) te permite permanecer conectado a dos dispositivos Bluetooth a la vez
- Los transductores de 40 mm proporcionan una potente reproducción de audio a partir de una señal inalámbrica Bluetooth
- El modo de baja latencia mejora la sincronización entre audio y vídeo para una transmisión y juego fluidos
- El micrófono integrado de alta calidad garantiza llamadas nítidas
- Los botones de fácil contacto en el auricular proporcionan un control intuitivo del volumen, la reproducción de música/vídeo y las llamadas, y te dan acceso a Siri y Google Assistant
- Diseño elegante con colores versátiles y neutros, distintivo patrón de terrazo jaspeado en las carcasas y almohadillas ergonómicas para un ajuste cómodo
- Incluye cable de 1,2 m (3,9") con micrófono en línea y control para conexión opcional por cable



Auriculares	
Tipo	Dinámico, cerrado
Diámetro del Transductor	40 mm
Sensibilidad	103 dB/mW
Respuesta en Frecuencia del auricular	20 - 20,000 Hz
Impedancia	44,5 ohmios
Micrófono (de los auriculares)	
Tipo	MEMS
Patrón polar	Omnidireccional
Sensibilidad	-38 dB (1 V/Pa, a 1 kHz)
Respuesta en Frecuencia del micrófono	50 - 10.000 Hz
Micrófono (del cable)	
Tipo	Condensador
Patrón polar	Omnidireccional
Sensibilidad	-42 dB (1 V/Pa, a 1 kHz)
Respuesta en Frecuencia del micrófono	100 - 10.000 Hz
Comunicación	
Sistema de comunicación	Bluetooth versión 5.1
Salida RF máxima	12 mW EIRP
Rango máximo de comunicación	línea de visión, 10 m aprox.
Banda de frecuencias	2.402 GHz - 2.480 GHz
Método de modulación	GFSK, Pi/4DQPSK, 8DPSK
Método de espectro ensanchado	FHSS
Perfiles Bluetooth compatibles	A2DP, AVRCP, HFP, HSP
Códecs admitidos	AAC, SBC
Método admitido de protección del contenido	SCMS-T
Banda de transmisión	20 - 20.000 Hz
Otros	
Suministro de energía	Batería de polímero de litio de 3,85 V CC
Tiempo de carga	2,5 hs aprox.
Autonomía de la Batería	Tiempo de transmisión continua (reproducción de música): Máx. aprox. 60 horas (Bluetooth y cancelación de ruido activados) * Máx. aprox. 90 horas (Bluetooth y cancelación de ruido desactivados) *
Peso	Aprox. 258 g
Temperatura de funcionamiento	5 °C - 40 °C
Accesorios	Cable de carga USB (30 cm), USB Tipo-A / USB Tipo-C), Cable con micrófono en línea y control (1,2 m) / miniplug estéreo de 3,5 mm chapado en oro (4 polos / en forma de L)
Venta por separado	Cable con micrófono en línea y control

* Las cifras anteriores dependen de las condiciones de funcionamiento.



ATH-S300BTBK

Auriculares inalámbricos negro

Precio indicativo en USA
us\$99,00

EAN 4961310162078



ATH-S300BTBG

Auriculares inalámbricos beige

Precio indicativo en USA
us\$99,00

EAN 4961310162085



ATH-S220BT

Auriculares inalámbricos de diseño liviano y cómodo



Fast Pair

Horas de batería

Controles de dispositivo

Micrófono

Asistente de voz

Diseño plegable

Diseño liviano y portable

Multipoint

- Auriculares livianos y de ajuste relajado para una mayor comodidad.
- Las almohadillas ligeras se apoyan cómodamente en los oídos y proporcionan un buen aislamiento del sonido.
- Transductores de 40 mm para una excelente calidad de sonido.
- Batería de larga duración con hasta 60 horas de uso, mientras que con una carga rápida de 10 minutos se obtienen 3,5 horas de escucha.
- Disfruta de un retardo mínimo del sonido mientras ves vídeos o juegas con tu smartphone o tablet. Latencia extremadamente baja.
- Tecnología inalámbrica Bluetooth® v5 con micrófono y controles integrados en el auricular para responder/finalizar llamadas, controlar música y ajustar el volumen en los dispositivos conectados.
- La conectividad multipoint simultánea le permite conectarse a dos dispositivos a la vez.
- El Fast Pair permite emparejar fácilmente los dispositivos Android compatibles con un solo toque.
- Cable incluido para cuando se prefiera una conexión por cable.
- Compatible con Siri y Google Assistant con solo pulsar un botón para recibir notificaciones, mensajes y guía de ruta.
- Los auriculares se pliegan para facilitar el transporte.
- Disponible en negro, blanco y azul marino con beige.



ATH-S220BTWH

Auriculares On-Ear, blanco

Precio indicativo en USA
us\$59,00

EAN 4961310156527

ATH-S220BTNBG

Auriculares On-Ear, azul marino y beige

Precio indicativo en USA
us\$59,00

EAN 4961310156510

ATH-S220BTBK

Auriculares On-Ear, negro

Precio indicativo en USA
us\$59,00

EAN 4961310156497



Auriculares alta resolución

En esta sección, encontramos dos auriculares de alta gama que se conectan solamente con cable. No son inalámbricos.

Estos auriculares "Over-Ear" tienen una calidad de restitución compatible con los equipos y los archivos de audio alta resolución tipo WAV, DSD, ALAC, FLAC, y AIFF. Eso nos permite certificar estos modelos como equipos compatibles **Hi-Res audio**.



Página 24-25

Auriculares portátiles con carcasas de madera

ATH-WP900

Cables con calidad audiofila compatible con el ATH-WP900



Página 26

Auriculares "Over-Ear" sucesor del famoso MSR7

ATH-MSR7b

ATH-WP900

Auriculares Over-Ear de madera portátiles



Transductores
53 mm



Madera
real



Acabado
a mano

- Carcasas con una fina lámina de arce con veta flameada fundida sobre el arce sólido y maquinado, que les aporta rigidez y densidad, y hacen que su estética sea tan espectacular como su sonido.
- El acabado de arce flameado, que aporta el fabricante de guitarras japonés Fujigen, resalta la veta singular de cada carcasa para ofrecer una belleza que no hará sino intensificarse con el tiempo.
- Elementos exclusivos de 53 mm con potentes circuitos magnéticos que ofrecen un sonido extraordinario en todo el rango de frecuencias.
- Recubrimiento de carbono tipo diamante (DLC) aplicado a los diafragmas que mejora la respuesta a frecuencias altas.
- Tarjeta de circuito impreso montada en superficie que contribuye a regular el flujo de aire para permitir un movimiento preciso del diafragma.
- Baffle angulado que mejora el flujo de aire entre la parte frontal y posterior del diafragma para una mejor reproducción de sonido de frecuencias bajas-medias.
- Dos cables desconectables de 1,2 m con conectores A2DC (Audio Designed Detachable Coaxial) en los auriculares: uno con miniconector estéreo chapado en oro de 3,5 mm (1/8") y el otro con conector balanceado, chapado en oro de 4,4 mm (1/6") y 5 polos.
- Las almohadillas y la diadema están hechas de piel sintética y suave para garantizar la comodidad en usos prolongados.
- Diseño de plegado plano que permite transportar fácilmente los auriculares en la bolsa incluida.
- Artesanía japonesa: todos los auriculares de madera de Audio-Technica están montados a mano en Tokio.



ATH-WP900

Auriculares Over-Ear de
madera portátiles

Precio indicativo en USA
us\$650,00

EAN 4961310152406





HDC112A/1.2

Cable con calidad audiófila, para auriculares con dos conectores A2DC y un conector balanceado de 2,5 mm

- Cable con calidad audiófila compatible con los auriculares ATH-WP900, ATH-SR50, ATH-AP2000Ti.
- Cable tipo Y recto de 1,2m terminado del lado "Salida del amplificador" en un miniconector estéreo chapado en oro de 2,5 mm balanceado, en forma de L, y del otro lado a dos conectores (izquierdo/ derecho) A2DC (Audio Designed Detachable Coaxial).



HDC112A/1.2

Cable para audiófilos para auriculares

Precio indicativo en USA
us\$129,00

EAN 4961310141295

HDC113A/1.2

Cable con calidad audiófila, para auriculares con dos conectores A2DC y un conector desbalanceado de 3,5 mm

- Cable con calidad audiófila compatible con los auriculares ATH-WP900, ATH-SR50, ATH-AP2000Ti.
- Cable tipo Y recto de 1,2 m terminado del lado "Salida del amplificador" en un miniconector estéreo chapado en oro de 3,5 mm desbalanceado, en forma de L, y del otro lado a dos conectores (izquierdo/derecho) A2DC (Audio Designed Detachable Coaxial).



HDC113A/1.2

Cable para audiófilos para auriculares

Precio indicativo en USA
us\$139,00

EAN 4961310138455

HDC114A/1.2

Cable con calidad audiófila, para auriculares con dos conectores A2DC y un conector balanceado de 4,4 mm

- Cable con calidad audiófila compatible con los auriculares ATH-WP900, ATH-SR50, ATH-AP2000Ti.
- Cable tipo Y recto de 1,2 m terminado del lado "Salida" en un miniconector estéreo chapado en oro de 4,4 mm balanceado, en forma de L, y del otro lado a dos conectores (izquierdo/ derecho) A2DC (Audio Designed Detachable Coaxial).



HDC114A/1.2

Cable para audiófilos para auriculares

Precio indicativo en USA
us\$159,00

EAN 4931310141325



AURICULARES CONSUMER / AURICULARES ALTA RESOLUCIÓN "OVER EAR" (MCC310-CC250)

ATH-MSR7b

Auriculares Over-Ear alta resolución



Diseño liviano



Diseño plegable



Transductores 45 mm

- Los auriculares aclamados por la crítica, desarrollados y diseñados en Japón para los activos aficionados al sonido.
- Experimente en cualquier momento el sonido en alta resolución, gracias a un nuevo y ligero diseño portátil.
- Puedes utilizar el MSR7b con los reproductores de audio de tecnología más avanzada para disfrutar del sistema portátil definitivo.
- Nuevas almohadillas de espuma con memoria que proporcionan mayor comodidad, permitiéndole disfrutar de sesiones de audición más largas.
- Transductores True Motion de 45 mm con diafragmas recubiertos de carbono tipo diamante.
- La malla acústica resistor de acero inoxidable brinda una respuesta de alta frecuencia mejorada, mientras que el resistor acústico de bajos brinda una respuesta precisa de baja frecuencia.
- Dos cables rectos desmontables tipo Y de 1,2 m (3,5') con conectores A2DC (Audio Designed Detachable Coaxial) en los auriculares: uno con mini conector balanceado de 4,4 mm y 5 polos, y otro con un mini conector estéreo de 3,5 mm y 3 polos.
- Bolsa protectora.
- Disponible en negro y gun metal.



ATH-MSR7bGM
Auriculares Over-Ear,
gun metal

Precio indicativo en USA
us\$249,00

EAN 4961310146634



Auriculares In-Ear

En esta sección, encontramos 2 auriculares “In-Ear” con cables, no son inalámbricos .

El primero de esta categoría que encontramos en las páginas 28 y 29, tiene una calidad de restitución compatible con los equipos y los archivos de audio alta resolución tipo WAV, DSD, ALAC, FLAC, y AIFF. Eso nos permite certificar este modelo como equipos compatible Hi-Res Audio



- Página 28 Auriculares “In-Ear” multi elementos de alta gama y de titanio puro ATH-IEX1
- Página 29 Cables con calidad audiofila compatible con el ATH-IEX1

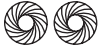
En la página 30 encontramos un modelo de auriculares “In-Ear” económico, con cable, con micrófono incorporado al controlador que permite contestar y finalizar llamadas con el celular, y controlar la reproducción de música en los mismos celulares.



- Página 30 Auriculares “In Ear” económicos, disponibles en negro y blanco ATH-CLR100iS

ATH-IEX1

Auriculares In-Ear multielemento híbridos



Transductores dobles
9,8 mm + 8,8 mm



Cable
desmontable



Carcasa de
titanio

- Sistema multielemento híbrido que incorpora dos elementos en fase (9,8 mm + 8,8 mm) más dos elementos con armadura balanceada, colocados en una línea coaxial para ofrecer una reproducción del sonido suave y natural.
- Diseño ergonómico que se coloca alrededor de las orejas para un ajuste personalizado y comodidad en usos prolongados.
- Dos cables desconectables de 1,2 m con conectores A2DC (Audio Designed Detachable Coaxial) en los auriculares: uno con miniconector balanceado de 4,4 mm y 5 polos, el otro con miniconector estéreo de 3,5 mm y 3 polos.
- Carcasas ergonómicas de titanio que garantizan un ajuste excelente y una reproducción de sonido ideal.
- Borne de la funda de dos posiciones que le permite ajustar adecuadamente la posición de la funda.
- Incluye fundas de silicona (XS/S/M/L), fundas de espuma Comply™ (S/M/L), paño de limpieza y estuche rígido de transporte.
- Cada par de auriculares está identificado de manera individual por un número de serie grabado con láser.

ATH-IEX1
Auriculares In-Ear con cuatro transductores

Precio indicativo en USA
us\$1200,00

EAN 4961310152413





HDC312A/1.2

Cable con calidad audiófila,
para auriculares "In-Ear" ATH-IEX1
con conector balanceado de 2,5 mm

- Cable con calidad audiófila para auriculares "in-ear" ATH-IEX1.
- También compatibles con la serie LS "Live Sound", y con los modelos profesionales de monitoreo ATH-E40, ATH-E50, ATH-E70.
- Cable tipo Y recto de 1,2 m terminado en un miniconector estéreo balanceado de 2,5 mm chapado en oro, en forma de L, y dos conectores A2DC (Audio Designed Detachable Coaxial) izquierdo/ derecho.



HDC312A/1.2

Cable audiófilo para Auriculares

Precio indicativo en USA
us\$119,00

EAN 4961310141318

HDC313A/1.2

Cable con calidad audiófila,
para auriculares "In-Ear" ATH-IEX1
con conector desbalanceado de 3,5 mm

- Cable con calidad audiófila para auriculares "in-ear" ATH-IEX1.
- También compatibles con la serie LS "Live Sound", y los modelos profesionales de monitoreo ATH-E40, ATH-E50, ATH-E70.
- Cable tipo Y recto de 1,2 m terminado en un miniconector estéreo desbalanceado de 3,5 mm chapado en oro, en forma de L, y dos conectores A2DC (Audio Designed Detachable Coaxial) izquierdo/ derecho.



HDC313A/1.2

Cable audiófilo para Auriculares

Precio indicativo en USA
us\$129,00

EAN 4961310138479

HDC314A/1.2

Cable con calidad audiófila,
para auriculares "In-Ear" ATH-IEX1
con conector balanceado de 4,4 mm

- Cable con calidad audiófila para auriculares "in-ear" ATH-IEX1.
- También compatibles con la serie LS "Live Sound", y los modelos profesionales de monitoreo ATH-E40, ATH-E50, ATH-E70.
- Cable tipo Y recto de 1,2 m terminado en un miniconector estéreo balanceado de 4,4 mm chapado en oro, en forma de L, y dos conectores A2DC (Audio Designed Detachable Coaxial) izquierdo/ derecho.



HDC314A/1.2

Cable audiófilo para Auriculares

Precio indicativo en USA
us\$149,00

EAN 4961310141349



AURICULARES CONSUMER / AURICULARES "IN EAR" ECONÓMICOS (MCC330-CC254)

ATH-CLR100iS

Auriculares In-Ear económicos con control y micro en línea



Micrófono



Controles de dispositivo



Diseño liviano

- Los elementos de 8,5 mm proporcionan un sonido cristalino con una profundidad y detalle excelente.
- Control en línea con micro para contestar/finalizar llamadas, controlar la reproducción de música y vídeo en smartphones y otros dispositivos portátiles compatibles.
- Tres tamaños de fundas de silicona (S/M/L) proporcionan un ajuste personalizado que ofrece comodidad en usos prolongados y un aislamiento de sonido excepcional.
- Disponibles en cinco vibrantes colores: negro (ATH-CLR100iSBK); blanco (ATH-CLR100iSWH); verde lima (ATH-CLR100iSLG); azul (ATH-CLR100iSBL); y rosa (ATH-CLR100iSPK).



ATH-CLR100iSBK
Auriculares In-Ear,
negro

Precio indicativo en USA
us\$14,95

4961310133597



ATH-CLR100iSWH
Auriculares In-Ear,
blanco

Precio indicativo en USA
us\$14,95

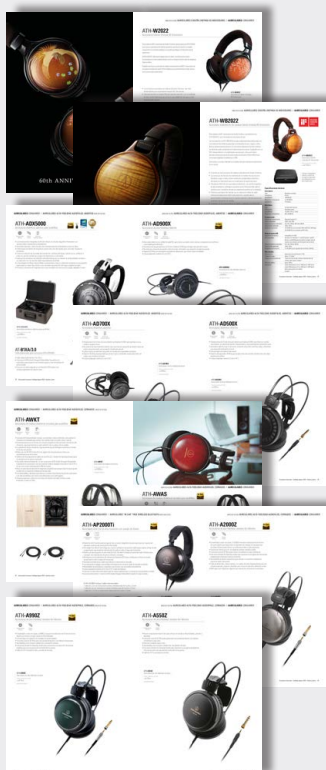
EAN 4961310133634





Auriculares alta fidelidad, para audiófilos

En esta sección les presentamos los dos modelos de auriculares de Edición Limitada por el 60 Aniversario de Audio-technica. También encontramos cuatro auriculares alta fidelidad de tipo “abiertos”, mientras dos se califican como “Hi-Res” audio. En una segunda categoría, tenemos seis auriculares alta fidelidad de tipo “cerrados”, mientras cinco de los seis se califican como “Hi-Res” audio.



Modelos Aniversario

Página 32-33	Auriculares Edición Limitada 60 Aniversario	ATH-W2022
Página 34-35	Auriculares Edición Limitada 60 Aniversario, inalámbricos	ATH-WB2022

Modelos abiertos

Página 36	Auriculares abiertos alta gama con transductor de 58 mm	ATH-ADX5000
Página 37	Auriculares abiertos con transductor de 53 mm	ATH-AD900X
Página 38	Auriculares abiertos con transductor de 53 mm	ATH-AD700X
Página 39	Auriculares abiertos con transductor de 53 mm	ATH-AD500X

Modelos cerrados

Página 40	Auriculares cerrados alta gama con carcasa de kokutan	ATH-AWKT
Página 41	Auriculares cerrados alta gama con carcasa de kokutan	ATH-AWAS
Página 42	Auriculares cerrados alta gama con carcasa de titanio	ATH-AP2000Ti
Página 43	Auriculares cerrados alta gama con carcasa de titanio	ATH-A2000Z
Página 44	Auriculares cerrados con carcasa de aluminio	ATH-A990Z
Página 45	Auriculares cerrado alta fidelidad	ATH-A550Z



60th ANNIVERSARY

ATH-W2022

Auriculares Edición limitada 60 Aniversario

Para celebrar el 60.º aniversario de Audio-Technica, presentamos los ATH-W2022, unos nuevos auriculares de madera exclusivos que honran nuestro constante compromiso con el audio analógico y su poder para llegar a lo más profundo de nuestro ser.

El ATH-W2022, fabricado íntegramente en Japón, combina la innovación tecnológica con el arte tradicional para crear un componente de audio de elegancia imperecedera.

También se incluye un estuche de madera conmemorativo del 60.º aniversario con una tapa de madera de ciprés de Kiso tallada para complementar el estilo irimoya de los cascos de los auriculares.

- Los exclusivos auriculares en madera de Audio-Technica, han sido desarrollados para conmemorar nuestro 60.º aniversario.
- Carcasas hechas en madera Mizume (abedul japonés) y con un acabado de laca urushi tradicional para ofrecer una calidad de tono pura y una reverberación natural.
- Los diseños de Sakura (flor de cerezo) y ou-ou fénix están pintados a mano en las carcasas mediante la técnica de lacado japonés maki-e.
- Los transductores de 58 mm especialmente desarrollados e integrados en el auricular están optimizados para auriculares cerrados y ofrecen una respuesta increíblemente rápida a la señal de entrada.
- La innovadora tecnología de montaje en el núcleo, adoptada en el ATH-ADX5000, coloca el transductor en una posición óptima para mejorar el flujo de aire y obtener una excelente reproducción de audio de rango completo.
- Un circuito magnético de nuevo diseño incorpora un polo y un yugo formados con placas de hierro puro laminado para reducir la fuerza contraelectromotriz (FCEM).
- La cúpula central del diafragma está hecha de titanio puro de 30 micras de grosor para una reproducción excepcional de la gama media alta así como unas excelentes características de alta frecuencia.
- Incluye dos cables desconectables de 3,0 m, con recubrimiento textil (con conectores A2DC en los auriculares) fabricados en D.U.C.C. (Cobre Ultra Cristalizado) de clase 7N.: uno con un jack estéreo de 6,3 mm (1/4") chapado en oro, el otro con un conector balanceado XLRM de 4 pines.
- Las almohadillas y la diadema están hechas de piel de venado para una mayor durabilidad y comodidad.
- Incluye un estuche de madera construido con ciprés de Kiso y madera de paulownia blanca.
- Artesanía japonesa: todas las piezas se fabrican y procesan en Japón, y se montan a mano en nuestra fábrica de Tokio.
- Producto exclusivo: solo un número limitado de unidades está disponible en todo el mundo.



ATH-W2022 Auriculares Edición Limitada 60 Aniversario

Precio indicativo en USA
us\$9 000,00

EAN 4961310160074

Incluye un estuche de madera
construido con ciprés de Kiso y
madera de paulownia blanca.



Especificaciones técnicas

Tipo	Dinámicos cerrados
Transductor	58 mm
Sensibilidad	98 dB/mW
Respuesta en frecuencia	5 a 50.000 Hz
Potencia máxima de entrada	2.000 mW
Impedancia	48 ohmios
Conector de entrada	Conector A2DC
Peso (sin cables)	Aprox. 450 g
Accesorios incluidos	<ul style="list-style-type: none">• Cable de 3,0 m con jack estéreo dorado de 6,3 mm• Cable balanceado de 3,0 m con conector XLR-M de 4-pin• Caja• Bolsa (para cables)



60th ANNIVERSARY

ATH-WB2022

Auriculares inalámbricos de madera Edición limitada 60 Aniversario

Para celebrar el 60.º aniversario de Audio-Technica, presentamos los ATH-WB2022, unos innovadores auriculares de lujo.

Las carcasas de los ATH-WB2022 han sido cuidadosamente elaboradas con una selección de maderas jaspeadas entrelazadas de arce, nogal y caoba. Bajo su impresionante aspecto, los auriculares albergan el primer sistema de salida de audio completamente balanceado del mundo. Equipados con un DAC independiente y un amplificador operacional, estos auriculares admiten fuentes de sonido de alta resolución de hasta 24 bits/96 kHz con conexiones digitales inalámbricas y USB.

Solo existe un número limitado de unidades de este modelo conmemorativo en el mundo.

- El primer par de auriculares de madera inalámbricos de Audio-Technica.
- Las carcasas, hechas de una combinación de madera maciza de arce flameado, nogal y caoba, tienen excelentes propiedades acústicas y absorben las vibraciones para un rendimiento de audio más puro.
- Transductor HD de 45 mm especialmente diseñado, con circuito magnético de alto rendimiento y diafragma recubierto de DLC (diamond-like carbon/ carbono como -diamante), brinda una experiencia auditiva rica y detallada.
- Primeros auriculares del mundo con un sistema de salida de audio totalmente balanceado (DAC independientes, amplificadores operacionales y baterías para los canales izquierdo y derecho) para una excelente separación de canales.
- Equipado con dos convertidores de digital a analógico (Lch/Rch) ESS DAC ES9038Q2M, apreciados por los audiófilos por ofrecer un audio verdaderamente inmersivo de alta resolución.
- Adopta los chips MUSES05 insignia de Nisshinbo Micro Devices para amplificadores operacionales.
- Admite la reproducción de fuentes de sonido de alta resolución de 24 bits/96 kHz a través de una conexión inalámbrica o USB.
- Compatible con códecs LDAC y AAC de alta calidad.
- El micrófono de condensador de 10 mm de diámetro garantiza un audio nítido para las llamadas.
- Hasta nueve horas de uso continuo con una carga completa.
- La función de emparejamiento multipunto le permite permanecer conectado a dos dispositivos Bluetooth a la vez.
- Los botones integrados en los auriculares brindan un control sencillo de la reproducción de música, el volumen, el silenciamiento del micrófono y las funciones del asistente de voz.
- La aplicación A-T Connect le brinda control adicional: active el modo de baja latencia, ajuste y guarde el ecualizador en los auriculares, seleccione uno de los cuatro niveles de volumen optimizados, cambie los códecs y más.
- Las almohadillas y la banda para la cabeza de Alcantara premium y sostenible brindan una lujosa comodidad en ambientes cálidos y frescos.
- Incluye dos cables de grado de audio 6N-OFC de 1,5 m: un cable USB-C a USB-A y un cable USB-C a USB-C.
- Incluye un elegante y robusto maletín de transporte fabricado en colaboración con Zero Halliburton.



ATH-WB2022
Auriculares Edición
Limitada 60 Aniversario

Precio indicativo en USA
us\$2 700,00



Incluye un elegante y robusto maletín de transporte fabricado en colaboración con Zero Halliburton.

Especificaciones técnicas

Auriculares

Tipo	Dinámicos cerrados
Transductor	45 mm
Sensibilidad	106 dB/mW
Respuesta en frecuencia	5 a 45.000 Hz
Impedancia	47 ohmios

Micrófono

Tipo	Condensador electret
Patrón polar	Omnidireccional
Sensibilidad	-35 dB (1 V/Pa, a 1 kHz)
Respuesta en frecuencia	60 a 20.000 Hz

Comunicación

Sistema de comunicación	Bluetooth versión 5.1
Códec compatible	LDAC, AAC, SBC
Tasas de muestreo admitidas	44.1 kHz, 48 kHz, 88.2 kHz, 96 kHz
Tasas de bits admitidas	16 bit, 24 bit
Banda de transmisión	20-40.000 Hz (con muestreo LDAC de 96 kHz, 990 kbps) 20-20.000 Hz (con muestreo de 44,1 kHz)

Modo de audio USB

Requisitos del sistema	Compatible con USB
SO compatibles	Windows 10, Windows 11, macOS Catalina, macOS Big Sur, macOS Monterey (consulte la página web del producto para obtener la información más reciente).
Tasas de muestreo admitidas	44.1 kHz, 48 kHz, 96 kHz
Tasas de bits admitidas	16 bit, 24 bit
Respuesta de frecuencia	5 a 45.000 Hz (con reproducción de 24 bits, 96 kHz)

Más detalles

Alimentación	Batería de iones de litio de 3,7 VCC
Tiempo de carga	Aprox. 2,5 horas*
Tiempo de funcionamiento	Tiempo de transmisión continua (reproducción de música). Máx. aprox. 9 horas *
Peso (sin cables)	Aprox. 350 g
Accesorios	Cable USB exclusivo (1,5 m, USB tipo A / USB tipo C) Cable USB exclusivo (1,5 m, USB tipo C / USB tipo C) Bolsa (para guardar los cables) Estuche

ATH-ADX5000

Auriculares dinámicos abiertos para audiófilos



A2DC



New



Transductores
58 mm



Diseño
liviano



Diseño de
auricular abierto

- Los transductores integrados de 58 mm utilizan un circuito magnético Permendur con excepcionales características magnéticas.
- Artesanía japonesa: cada auricular está cuidadosamente ensamblado a mano en Tokio.
- El diafragma recubierto de tungsteno proporciona una alta rigidez para una mejor respuesta transitoria
- El diseño integrado de la unidad del transductor combina diafragma, bobina de voz, deflector e imán en una sola unidad para reducir las vibraciones no deseadas.
- Cada par de auriculares se identifica individualmente por un número de serie grabado con láser y se suministra con un estuche rígido especialmente diseñado
- La tecnología Core Mount desarrollada recientemente coloca la unidad del conductor en una posición óptima para un mejor flujo de aire y una excelente reproducción del rango completo de audio
- El chasis y los brazos de magnesio dan como resultado una construcción rígida, delgada y liviana.



ATH-ADX5000

Auriculares dinámicos abiertos para audiófilos

Precio indicativo en USA
us\$1999,00

EAN 4961310136499

AT-B1XA/3.0

Cable balanceado para auriculares ATH-ADX5000

- Cable balanceado de tipo Y de 3,0 m
- Conectores A2DC (Audio Designed Detachable Coaxial) en los auriculares para asegurar una conexión segura y una transmisión de señal estable
- Conector de salida chapado en oro Neutrik XLR4 (macho) con carcasa ergonómica de velour-cromo.



AT-B1XA/3.0

Cable balanceado para auriculares ATH-ADX5000

Precio indicativo en USA
us\$349,00

EAN 4961310142049

ATH-AD900X

Auriculares de alta fidelidad abiertos



Transductores
53 mm



Diseño
liviano



Diseño de
auricular abierto

- Auriculares abiertos con calidad de audiófilo, que ofrecen un sonido claro y natural, un balance tonal uniforme y una amplia gama dinámica.
- Transductores de gran apertura de 53 mm y bobinas CCAW para la mejor reproducción sonora.
- No producen sensación de presión sobre las orejas, ofreciendo una sensación totalmente natural.
- Soporte 3D Wing con mecanismo a prueba de vibraciones, que ofrece mayor comodidad.
- Incluye adaptador estéreo 6.3 mm (1/4").



ATH-AD900X

Auriculares de alta fidelidad abiertos

Precio indicativo en USA

us\$299,95

EAN 4961310118594

ATH-AD700X

Auriculares dinámicos abiertos



Transductores
53 mm



Diseño
liviano



Diseño de
auricular abierto

- Transductores de 53 mm de nuevo diseño con bobinas CCAW que reproducen unos medios y agudos claros.
- Auriculares de tipo totalmente abierto que no producen sensación de presión sobre las orejas, proporcionando una sensación totalmente natural.
- Ligera carcasa de aluminio tipo panel con excelentes propiedades acústicas.
- Soporte 3D Wing autoajustable que ofrece mayor comodidad; encaje total sobre las orejas, que minimiza la presión.
- Incluye adaptador estéreo 6.3 mm (1/4").



ATH-AD700X

Auriculares de alta fidelidad abiertos

Precio indicativo en USA

us\$199,95

EAN 4961310118617

ATH-AD500X

Auriculares dinámicos abiertos


Transductores
53 mm


Diseño
liviano


Diseño de
auricular abierto

- Transductores de 53 mm de nuevo diseño con bobinas CCAW que ofrecen un sonido muy natural, con graves profundos e impactantes y una sorprendente proyección vocal.
- Auriculares abiertos que no provocan sensación de presión sobre las orejas, ofreciendo una sensación totalmente natural.
- Carcasa ligera de aluminio tipo panel.
- Soporte autoajustable 3D Wing que proporciona una sujeción cómoda para una mejor experiencia auditiva.
- Incluye adaptador estéreo 6.3 mm (1/4").

ATH-AD500X

Auriculares de alta fidelidad abiertos

Precio indicativo en USA
us\$169,95

EAN 4961310118631



ATH-AWKT

Auriculares de madera dinámicos cerrados para audiófilos



- Carcasas de Kokutan (ébano a rayas), con acabado a mano semimate, que suprime la resonancia no deseada para ofrecer una reproducción de sonido clara y natural.
- Elementos exclusivos de 53 mm con circuitos magnéticos de permendur alemán de alta eficiencia, que proporcionan un audio potente con un campo sonoro amplio.
- La pestaña de titanio resistente y ligera permite que el diafragma reaccione a la señal de forma más precisa.
- Bobina de voz 6N-OFC (cobre libre de oxígeno de alta pureza) que ofrece una transferencia pura de la señal.
- Sistema de amortiguación de doble de aire (D.A.D.S., Double Air Damping System) para la reproducción de graves profundos.
- Dos cables desconectables de 3 m con conectores A2DC (Audio Designed Detachable Coaxial) en los auriculares: uno con conector estéreo chapado en oro de 6,3 mm (1/4") y el otro con conector balanceado XLRM de 4 pines.
- Brazo de auricular de aleación de magnesio, angulado para proporcionar el mejor ajuste posible con un excelente aislamiento del auricular.
- Las almohadillas y diadema ergonómicas y cosidas están hechas de piel de oveja suave y de alta durabilidad, que ofrece comodidad para usos prolongados.
- Artesanía japonesa: todos los auriculares de madera de Audio-Technica están montados a mano en Tokio.

ATH-AWKT

Auriculares de madera dinámicos

Precio indicativo en USA
us\$1 899,00

EAN 4961310153212





(MCC310-CC250) AURICULARES ALTA FIDELIDAD AUDIOFILOS, CERRADOS / AURICULARES CONSUMER

ATH-AWAS

Auriculares de madera dinámicos cerrados para audiófilos



Transductores
53 mm



Madera
real



Acabado
a mano

- Carcasas de Kokutan (ébano a rayas), con acabado a mano semimate, que suprime la resonancia no deseada para ofrecer una reproducción de sonido clara y natural.
- Elementos exclusivos de 53 mm con circuitos magnéticos de permenur alemán de alta eficiencia, que proporcionan un audio potente con un campo sonoro amplio.
- La pestaña de titanio resistente y ligera permite que el diafragma reaccione a la señal de forma más precisa.
- Bobina de voz 6N-OFC (cobre libre de oxígeno de alta pureza) que ofrece una transferencia pura de la señal.
- Sistema de amortiguación de doble de aire (D.A.D.S., Double Air Damping System) para la reproducción de graves profundos.
- Dos cables desconectables de 3 m con conectores A2DC (Audio Designed Detachable Coaxial) en los auriculares: uno con conector estéreo chapado en oro de 6,3 mm (1/4") y el otro con conector balanceado XLRM de 4 pines.
- Brazo de auricular de aleación de magnesio, angulado para proporcionar el mejor ajuste posible con un excelente aislamiento del auricular.
- Las almohadillas y diadema ergonómicas y cosidas están hechas de piel de oveja suave y de alta durabilidad, que ofrece comodidad para usos prolongados.
- Artesanía japonesa: todos los auriculares de madera de Audio-Technica están montados a mano en Tokio.



ATH-AWAS

Auriculares de madera dinámicos

Precio indicativo en USA
us\$1399,00

EAN 4961310153229



ATH-AP2000Ti

Auriculares Over Ear de alta resolución con cuerpo de titanio



- Elementos de 53 mm de apertura grande con un circuito magnético de permendur que son capaces de reproducir audio de alta resolución (Hi-Res Audio).
- Tecnología Core Mount Technology que coloca la unidad en una posición óptima para mejorar el flujo de aire y proporcionar una excelente reproducción de audio en todo el rango de frecuencias.
- Sistema de amortiguación de aire doble (D.A.D.S, Double Air Damping System) de Audio-Technica para conseguir una reproducción de graves intensos y naturales.
- Diafragmas con recubrimiento de carbono tipo diamante (DLC) que contribuyen a ofrecer un sonido excepcional en todo el rango de frecuencias.
- Carcasas de titanio puro y rígido que reducen la resonancia no deseada.
- Los auriculares se pliegan para facilitar el transporte en el estuche rígido de transporte incluido.
- Almohadillas de piel blandas y resistentes que ofrecen una comodidad extraordinaria.
- Incluye adaptador estéreo de 6,3 mm (1/4") y paño de limpieza.
- Cada par de auriculares está identificado de manera individual por un número de serie grabado con láser.
- Los auriculares tienen 1 conector A2DC (Audio Designed Detachable Coaxial) en cada auricular.



ATH-AP2000Ti
Auriculares Over ear de alta resolución

Precio indicativo en USA
us\$1250,00

EAN 4961310147471

El ATH-AP2000Ti incluye 3 cables desconectables:
1 cable de 1,2 m con miniconector estéreo desbalanceado de 3 polos y 3,5 mm
1 cable de 3 m con miniconector estéreo desbalanceado de 3 polos y 3,5 mm
1 cable de 1,2 m con un miniconector balanceado de 5 polos y 4,4 mm.



HDC112A/1.2

Cable de 1,2 m con calidad audiófila, para auriculares con dos conectores A2DC y un conector balanceado de 2,5 mm

- Cable con calidad audiófila compatible con los auriculares ATH-WP900, ATH-SR50, ATH-AP2000Ti.



HDC112A/1.2
Cable para audiófilos para auriculares

Precio indicativo en USA
us\$129,00

EAN 4961310141295

HDC113A/1.2

Cable de 1,2 m con calidad audiófila, para auriculares con dos conectores A2DC y un conector desbalanceado de 3,5 mm

- Cable con calidad audiófila compatible con los auriculares ATH-WP900, ATH-SR50, ATH-AP2000Ti.



HDC113A/1.2
Cable para audiófilos para auriculares

Precio indicativo en USA
us\$139,00

EAN 4961310138455

HDC114A/1.2

Cable de 1,2 m con calidad audiófila, para auriculares con dos conectores A2DC y un conector balanceado de 4,4 mm

- Cable con calidad audiófila compatible con los auriculares ATH-WP900, ATH-SR50, ATH-AP2000Ti.



HDC114A/1.2
Cable para audiófilos para auriculares

Precio indicativo en USA
us\$159,00

EAN 4961310141325

ATH-A2000Z

Auriculares de alta fidelidad cerrados Art Monitor



- Ensamblado a mano en Japón, el A2000Z incorpora transductores de 53 mm de nuevo diseño que aprovechan la legendaria tecnología en transductores de Audio-Technica para ofrecer un excelente sonido en alta resolución.
- Carcasa de titanio puro con un elegante acabado metálico pulido.
- Innovador soporte 3D Wing para mayor comodidad en largas audiciones.
- Estructura Double Air Damping System que proporciona una gama de frecuencias ampliada para reproducir graves profundos.
- Almohadillas de diseño ergonómico que ofrecen un excelente aislamiento, proporcionando más graves.
- Cable de doble lado, cuatro núcleos, con cables de masa independientes para los canales izquierdo y derecho, diseñado para ofrecer la más alta calidad de sonido.
- Baffle ligero pero rígido de magnesio que reduce las vibraciones no deseadas.

ATH-A2000Z

Auriculares de alta fidelidad cerrados

Precio indicativo en USA
us\$649,00

EAN 4961310132996



ATH-A990Z

Auriculares de alta fidelidad cerrados Art Monitor



Transductores
53 mm



Diseño
liviano

- Ensamblado a mano en Japón, el A990Z incorpora transductores de 53 mm de nuevo diseño que ofrecen el mejor sonido en Alta Fidelidad.
- Carcasa ligera de aluminio con acabado en verde metálico.
- Innovador soporte 3D Wing para una excelente fijación y comodidad a largo plazo.
- Almohadillas de la máxima calidad para una fijación cómoda.
- Estructura Double Air Damping System que proporciona una gama de frecuencias ampliada para una reproducción profunda de los graves.
- Cable de 3.0 m forrado de tela, a prueba de enredos.

ATH-A990Z

Auriculares de alta fidelidad cerrados

Precio indicativo en USA
us\$219,00

EAN 4961310133023



ATH-A550Z

Auriculares de alta fidelidad cerrados Art Monitor



Transductores
53 mm



Diseño
liviano

- Nuevos transductores de 53 mm para ofrecer un sonido en Alta Fidelidad, potente y detallado.
- Innovador soporte 3D Wing para garantizar una excelente fijación y la máxima comodidad a largo plazo.
- Distintivo acabado negro mate.
- Almohadillas de la máxima calidad para una fijación cómoda.
- Estructura Double Air Damping System que proporciona una gama ampliada de frecuencias para una reproducción profunda de los graves.
- Cable de 3.0 m a prueba de enredos.

ATH-A550Z

Auriculares de alta fidelidad cerrados

Precio indicativo en USA
us\$119,00

EAN 4961310133047

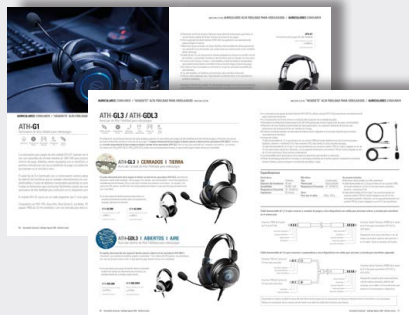


Videojuegos Multimedia Comunicación





Auriculares alta calidad y alta fidelidad con micrófono para videojuegos y comunicación



Página 48-49	Auriculares calidad Pro, micrófono hipercardoide	ATH-G1
Página 50-51	Auriculares calidad Pro cerrados, micrófono hipercardoide	ATH-GL3
	Auriculares calidad Pro abiertos, micrófono hipercardoide	ATH-GDL3

Auriculares para streamers



Página 52-53	Auriculares para Streamers, USB	ATH-M50xSTS-USB
--------------	---------------------------------	-----------------

Micrófonos para usuarios de videojuegos y comunicación multimedia



Página 54	Micrófono direccional de escritorio, con salida USB	ATGM1-USB
-----------	---	-----------



AURICULARES CONSUMER / "HEADSETS" ALTA FIDELIDAD PARA VIDEOJUEGOS (MCC340-CC216)

ATH-G1

Auriculares de alta calidad para videojuegos



Micrófono

Transductores
45 mm

Videojuegos
Consola

Videojuegos
PC

Diseño
liviano

Los auriculares para juegos de alta calidad ATH-G1 cuentan con elementos de 45 mm de gran diámetro, especialmente sintonizados con una capacidad de entrada máxima de 1300 mW para proporcionar un sonido vibrante con calidad de estudio a cualquier entorno de juego. Además, vienen equipados con un micrófono con brazo flexible (y desmontable) de última generación que le permite comunicarse con sus compañeros de juego y la audiencia de streaming. La captación muy direccional del micro garantiza que siempre se te oirá alto y claro.

El cable fijo de 2 m (terminado con un miniconector estéreo plateado) incluye un sencillo control de volumen y conmutador de silencio del micrófono que se manejan cómodamente con una mano. La construcción robusta y liviana del conjunto, y las almohadillas y funda de diadema transpirables garantizan la comodidad, con independencia del tiempo que juegues. Además, las fundas se desmontan para sustituirlas fácilmente cuando sea necesario. Retira el micro con brazo y tendrás un extraordinario par de auriculares de alta fidelidad para utilizarlos con tu dispositivo portátil favorito.

El modelo ATH-G1 viene con un cable adaptador tipo Y corto (para dividir la señal del micro y los auriculares) y protector antiviento.

Compatible con PS4, PS5, Xbox One, Xbox Series X, portátiles, PC y otros dispositivos de juegos con un conector para audífonos de juegos TRRS de 3,5 mm estándar o con una entrada para micro y una salida para audífonos independientes.

- Elementos de 45 mm de gran diámetro especialmente sintonizados para llevar el sonido de alta calidad de Audio-Technica al mundo de los juegos.
- Alta capacidad de salida máxima (1300 mW) que garantiza una experiencia de juego enérgica e intensa.
- Micrófono hipercardiode con brazo flexible (y desmontable) de última generación con captación muy direccional, que proporciona una comunicación vocal cristalina dentro del juego.
- Cable fijo de 2 m con miniconector estéreo plateado que incluye un sencillo control de volumen y conmutador de silencio del micrófono que se manejan con una mano.
- Construcción robusta y liviana, y almohadillas y funda de diadema transpirables que proporcionan máxima comodidad incluso durante largas sesiones de juego.
- Al retirar el micro el headset se convierte en un par de auriculares portátiles de alta fidelidad.
- Las almohadillas y la diadema se desmontan para una fácil sustitución.
- Incluye cable adaptador tipo Y (para dividir la señal del micro y los auriculares) y protector antiviento.

Compatible con PS4, Xbox One, portátiles, PC y otros dispositivos de juegos con un conector para auriculares de juegos TRRS de 3,5 mm estándar o con una entrada para micro y una salida para auriculares independientes.



ATH-G1

Auriculares para juegos de alta fidelidad

Precio indicativo en USA
us\$169,00

EAN 4961310150129



Especificaciones ATH-G1

Características principales del auricular	
Tipo	Dinámico cerrado
Diámetro del Transductor	45 mm
Sensibilidad del transductor	101 dB/mW
Respuesta en Frecuencia del auricular	15 - 40.000 Hz
Potencia máxima de entrada de auricular	1.300 mW
Impedancia de los transductores (Ohms)	45 Ohms
Características principales del micrófono	
Tipo	Un micrófono Condensador
Patrón polar	Hipercardiode
Sensibilidad del micrófono	-43 dB (0 dB = 1V/Pa, a 1 kHz)
Respuesta en Frecuencia del micrófono	30 - 20.000 Hz
Otras características	
Peso (sin el cable)	250 g, sin cable - 257 g, incluido el micrófono desmontable
Cable	2.0 m (6.6')
Conector	Miniconector estéreo chapado en oro de 3,5 mm (4 polos)
Rango de temperatura operativa	Temperatura de funcionamiento: entre 5 y 40 °C
Accesorios incluidos	Cable adaptador tipo Y con miniconectores estéreo plateados de 3,5 mm y protector antiviento



ATH-GL3 / ATH-GDL3

Auricular de Alta Fidelidad para videojuegos



Diseño portable y liviano



Transductores 45 mm



Micrófono desmontable



Cable desmontable

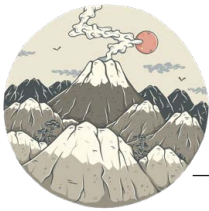


Consola de juegos



Juegos en PC

Procedente de una profunda herencia del audio analógico japonés, los auriculares para juegos de alta fidelidad de Audio-Technica siguen ofreciendo una pureza de sonido demasiado extraña en el mundo de los juegos. El **espíritu elemental del aire inspira el diseño natural y abierto de los auriculares ATH-GDL3**, mientras que **el poder elemental de la tierra inspira el diseño cerrado de los auriculares ATH-GL3**. Pero no hay que confundir esa "conexión con la tierra", con el peso. Con menos de 220 g (ATH-GDL3) /230 g (ATH-GL3), ambos son extremadamente livianos, lo que permite jugar durante horas con comodidad.



ATH-GL3 | CERRADOS | TIERRA

Auricular cerrado de Alta Fidelidad para videojuegos

El **poder elemental de la tierra inspira el diseño cerrado de los auriculares ATH-GL3**, permitiendo escuchar y sentir cada momento –de un juego, una canción, una conversación– como una experiencia verdaderamente envolvente. Pero no hay que confundir esa conexión con la tierra, con el peso. Con menos de 230 gramos, los ATH-GL3 son extremadamente livianos, lo que permite jugar durante horas con comodidad.

- Los auriculares de diseño cerrado proporcionan un excelente aislamiento acústico para una experiencia de juego realmente envolvente.

ATH-GL3BK

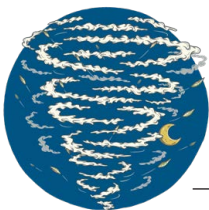
Precio indicativo en USA
us\$99,00

EAN 4961310158156

ATH-GL3WH

Precio indicativo en USA
us\$99,00

EAN 4961310156954



ATH-GDL3 | ABIERTOS | AIRE

Auricular abierto de Alta Fidelidad para videojuegos

El **espíritu elemental del aire inspira el diseño natural y abierto de los auriculares ATH-GDL3**, ofreciendo una experiencia auditiva amplia y envolvente. Y con menos de 220 gramos, los auriculares son casi tan livianos como el aire, lo que permite jugar durante horas con comodidad.

- Los auriculares para juegos de diseño abierto le permiten localizar los sonidos (un adversario que se acerca, por ejemplo) dentro de un amplio campo sonoro.

ATH-GDL3BK

Precio indicativo en USA
us\$129,00

EAN 4961310158170

ATH-GDL3WH

Precio indicativo en USA
us\$129,00

EAN 4961310156978



- Los auriculares para juegos de diseño abierto (ATH-GDL3) y diseño cerrado (ATH-GL3) proporcionan una experiencia de juego realmente envolvente.
- Los transductores de 45 mm ofrecen un audio de alta resolución con un detalle exquisito.
- Auriculares increíblemente livianos (menos de 220/230 gramos) que ofrecen largas horas de juego con comodidad.
- Micrófono de brazo flexible (y desmontable) de última generación, con captación altamente direccional, que proporciona una comunicación de voz cristalina en el juego.
- El dial de control de volumen y el interruptor de silencio están integrados en el auricular izquierdo para controlar cómodamente el micrófono.
- Incluye dos cables:
 - 1) cable desmontable de 1,2 m que termina con un conector TRRS de 4 polos bañado en oro de 3,5 mm (auriculares izquierdo y derecho + micrófono) CTIA. Para conectar a PS5, Xbox Series X y otras consolas de juegos.
 - 2) cable desmontable de 3,0 m tipo Y con una terminación con conector estéreo TRS de 3 polos chapado en oro de 3,5 mm (auriculares izquierdo y derecho), y en la segunda terminación con enchufe TRS de 3 polos chapado en oro de 3,5 mm (micrófono). Para conectar a ordenadores.
- Las almohadillas de los auriculares y de la cabeza se desmontan para facilitar su sustitución.
- Diseño de packaging inspirado en los juegos: su packaging, diseñado por el artista Japonés establecido en Australia, Kentaro Yoshida, presenta imágenes comúnmente asociadas a Japón.



Especificaciones

Auriculares

Tipo	Dinámico
Diámetro del transductor	45 mm
Sensibilidad	98 dB/1 mW
Respuesta en Frecuencia	10 - 35,000 Hz
Impedancia	45 ohmios

Micrófono

Tipo	Condensador
Patrón polar	Hiper cardioide
Respuesta en Frecuencia	30 - 20,000 Hz

Otros

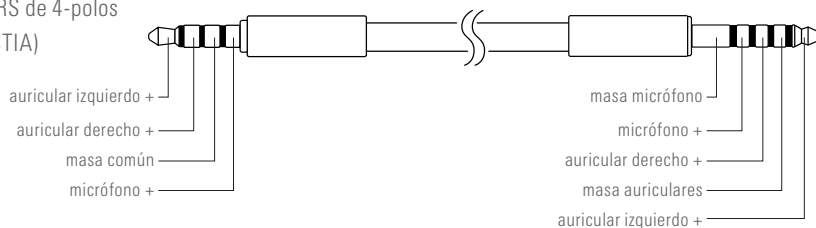
Peso (sin el cable)	220g / 230 g
---------------------	--------------

Accesorios Incluidos

- Micrófono desmontable con filtro antiviento
- Cable desmontable de 1,2 m que termina con un conector TRRS de 4 polos bañado en oro de 3,5 mm (auriculares izquierdo y derecho + micrófono) CTIA.
- Cable desmontable de 3,0 m tipo Y con una terminación con conector estéreo TRS de 3 polos chapado en oro de 3,5 mm (auriculares izquierdo y derecho), y en la segunda terminación con enchufe TRS de 3 polos chapado en oro de 3,5 mm (micrófono).

Cable desmontable de 1,2 m para conectar a consolas de juegos y otros dispositivos con salida para auricular estéreo y entrada para micrófono en el mismo jack.

Conector TRRS de 4-polos de 3.5 mm (CTIA)

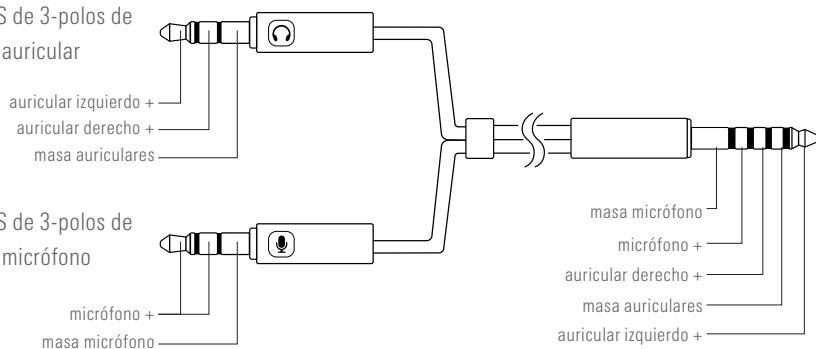


Conector Audio-Technica TRRS de 5-polos de 4.4 mm para auriculares ATH-GL3 y ATH-GDL3

Separación de la masa micrófono y de las masas auriculares adentro del auricular y en el cable, hasta el conector de 4 polos.

Cable desmontable de 3 m para conectar a computadoras y otros dispositivos con salida para auricular y entrada para micrófono separadas

Conector TRS de 3-polos de 3.5 mm para auricular



Conector TRS de 3-polos de 3.5 mm para micrófono

Conector Audio-Technica TRRS de 5-polos de 4.4 mm para auriculares ATH-GL3 y ATH-GDL3

Separación completa de la masa micrófono y de las masas auriculares adentro del auricular, en el cable y en los conectores que entran en la computadora o dispositivo.

Separando lo máximo posible la masa del micrófono de las masas de los auriculares se elimina la diafonía entre el micrófono y los auriculares. Mejorar la separación de las masas permite tener una señal de salida del micrófono muy limpia.



ATH-M50xSTS-USB

StreamSet™



Diseño cerrado



Transductores 45 mm



Levantar brazo para silenciar micrófono



Diseño over-ear



Sonido de estudio



Conexión USB

Los **ATH-M50xSTS StreamSet™** son unos auriculares profesionales diseñados para streamers y creadores de contenidos. Basados en nuestros aclamados auriculares de monitoreo profesional ATH-M50x e incorporando la tecnología de nuestros emblemáticos micrófonos de la serie 20, los ATH-M50xSTS ofrecen un sonido de espectro completo y calidad de estudio a tus oídos y a los de tus oyentes.

Los auriculares están equipados con los mismos transductores de gran apertura de 45 mm que los M50x —elegidos desde hace tiempo para monitoreo por los mejores ingenieros y profesionales del audio— para ofrecer una claridad excepcional en toda una amplia gama de frecuencias, con una respuesta de graves profunda y precisa. El StreamSet™, sin embargo, viene con dos juegos de almohadillas distintas que puede utilizar según sus preferencias: almohadillas de espuma y textil, que hacen hincapié en la transpirabilidad y la comodidad, ya instaladas en el auricular, y un segundo juego de almohadillas HP-EP (modelo original de ATH-M50x) que hacen hincapié en la calidad de audio y el aislamiento acústico.

Pero es el diseño del micrófono lo que realmente diferencia a StreamSet™. Los auriculares para Broadcast suelen emplear un micrófono dinámico muy direccional que es excelente para eliminar el ruido del público y otros sonidos ambientales, pero que no suele captar todos los detalles de la voz del orador. El ATH-M50xSTS-USB, en cambio, utiliza un condensador cardioide adoptado de nuestros populares diseños de micrófono de la serie 20 (junto con un convertidor A/D con una frecuencia de muestreo de hasta 24 bits/96 kHz) y lo coloca en el extremo de un brazo flexible, lo que permite un posicionamiento ideal que mantiene su proximidad a la boca incluso cuando se mueve la cabeza. El resultado es una presencia vocal rica y con calidad de estudio, sin ruido de fondo y con un nivel de salida constante. Además, el circuito de tono lateral de los auriculares le permite escuchar su voz en los auriculares (con volumen controlado por un dial en el casco) para una sensación más natural y conversacional. El micrófono se puede silenciar de forma rápida y eficaz con solo girar el brazo del micrófono hacia arriba.

Los ATH-M50xSTS-USB están equipados con un cable de conexión permanente de 2 m (6,6') con conexión USB-A (se incluye un adaptador de USB-A a USB-C) para una conectividad plug-and-play con PC y Mac.

- El legendario sonido de estudio de los auriculares ATH-M50x se combina con la reconocida claridad de los micrófonos de la serie 20 para crear los auriculares ideales para la transmisión en directo.
- Claridad excepcional en una amplia gama de frecuencias, con una respuesta de graves profunda y precisa.
- Micrófono de condensador cardioide, basado en los icónicos micrófonos de la serie 20, que proporciona una articulación e inteligibilidad con calidad de estudio.
- El brazo flexible mantiene el micrófono cerca de la boca, lo que ayuda a rechazar el ruido de fondo y ofrece un sonido nítido.
- El brazo articulado se levanta para silenciar rápidamente el micrófono.
- Viene con dos juegos de almohadillas distintas que puede utilizar según sus preferencias: almohadillas de espuma y textil, que hacen hincapié en la transpirabilidad y la comodidad, ya instaladas en el auricular, y un segundo juego de almohadillas HP-EP (modelo original de ATH-M50x) que hacen hincapié en la calidad de audio y el aislamiento acústico.
- Convertidor A/D de alta calidad con una frecuencia de muestreo de hasta 24 bits/96 kHz para un excelente audio de alta resolución.
- Cable de conexión permanente de 2 m (6,6') con conexión USB-A (y adaptador de USB-A a USB-C) para una conectividad plug-and-play con PC y Mac.
- El circuito de tono lateral permite escuchar la voz en los auriculares para disfrutar de una experiencia de conversación más natural



ATH-M50xSTS-USB
Streaming headset; USB

Precio indicativo en USA
us\$ 229,00

EAN 4961310159672

Especificaciones ATH-M50xSTS-USB

Características principales del auricular	
Tipo	Dinámico cerrado
Diámetro del Transductor	45 mm
Sensibilidad del transductor	99 dB/mW
Respuesta en Frecuencia del auricular	15 - 28.000 Hz
Potencia máxima de entrada de auricular	1.600 mW
Impedancia de los transductores (Ohms)	38 Ohms
Almohadillas del auricular	De tela y espuma con memoria
Características principales del micrófono	
Tipo	Un micrófono Condensador
Patrón polar	Unidireccional (cardioide)
Sensibilidad del micrófono	-44.5 dB (0 dB = 1V/Pa, a 1 kHz)
Respuesta en Frecuencia del micrófono	50 - 20.000 Hz
Características de la comunicación	
Sistema	Compatible con USB 2.0
Sistema operativo compatible	Windows 10 y 11, macOS Catalina, Big Sur, Monterey
Frecuencias de muestreo compatibles	44,1 kHz / 48 kHz / 88,2 kHz / 96 kHz
Profundidad de bits admitida	16 bits / 24 bits
Otras características	
Peso (sin el cable)	Aprox. 330 g
Alimentación	USB (5 V CC)
Cable	2.0 m (6.6')
Conector	USB tipo A
Accesorios incluidos	Segundo juego de almohadillas para intercambiar (HP-EP, modelo del ATH-M50x) Adaptador USB (tipo-A a tipo-C)

Incluye 2 juegos de almohadillas



Almohadillas de tela y espuma con memoria, propias del modelo ATH-M50xSTS, puestas en el auricular



Almohadillas simil cuero modelo HP-EP (mismas ATH-M50x), extras en la caja



ATGM1-USB

Micrófono de escritorio USB



- Solución de microfonía de transmisión USB simple y de alta calidad.
- Micro direccional con soporte flexible que elimina la distracción del ruido de fondo.
- Diseño pequeño que apenas ocupa espacio de escritorio.
- Micro de condensador que ofrece la máxima claridad.
- Cable fijo de 2 m con salida USB para una conexión fácil a PC y Mac.
- Compatible con Windows Vista, Windows 7, Windows 8, Windows 8.1, y Mac OS X 10.8.3 o versiones posteriores.
- Perfecto para juegos, VoIP, transmisión en directo (streaming), etc.

ATGM1-USB

Micrófono de escritorio USB

Precio indicativo en USA

us\$49,00

EAN 4961310145637





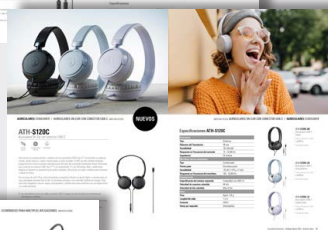
Auriculares para aplicaciones generales domésticas

Los auriculares ATH-101USB y ATH-102USB son perfectos para conferencias y clases en línea. Los auriculares ATH-AVC400 y ATH-AVC200 están diseñados para mejorar el placer de la música y las películas. Y los ATH-S120C pueden ser conectados a cualquier fuente, desde música y videos, hasta juegos y redes sociales. El DAC de alta calidad integrado proporciona un entorno sonoro mejorado para disfrutar del contenido multimedia diario.

Todos los modelos están equipados con un mecanismo de soporte de diadema autoajustable que le proporciona automáticamente el mejor ajuste posible.



Página 56-57 Auriculares monoaurales USB ATH-101USB
 Auriculare dobles USB ATH-102USB



Página 58-59 Auriculares USB-C ATH-S120C



Página 60 Auriculares Over-Ear cerrados con transductor de 53 mm ATH-AVA400
 Auriculares Over-Ear cerrados económicos ATH-AVC200



AURICULARES CONSUMER / COMUNICACIÓN MULTIMEDIA (MCC340-CC215)

ATH-101USB / ATH-102USB

USB Headset



Diseño liviano



Transductores 30 mm



Micrófono

Auriculares USB perfectos para conferencias y clases en línea, disponibles en diseños de doble y único oído. Disfrute de una mayor comodidad con almohadillas suaves y ajustadas, una estructura no aislante que permite una conversación con sonido natural y un diseño ligero. El modelo ATH-101USB de un solo oído es perfecto cuando se necesita mantener la conciencia del entorno durante su uso. El ATH-102USB ofrece una reproducción de alta calidad de música y juegos, además de un audio claro para las llamadas. Ambos modelos están tratados con un agente antimicrobiano para ayudar a mantenerlos limpios.

- USB Type-A output (with USB Type-C™ adapter) for plug-and-play connectivity
- Built-in noise-cancelling microphone transmits clear audio by suppressing unwanted ambient sounds, pops and other noises
- Non-isolating earcups ensure natural-sounding conversations and superior breathability for extended, all-day comfort.
- Intuitive remote volume and mute control
- Headset, controller, plugs, earpads, and windscreen are treated with an antimicrobial agent
- ATH-101USB: Reversible Design - Wearable on the left or right side by rotating the microphone arm 120 degrees to the left or right
- ATH-102USB: Advanced Sound Quality - High-quality stereo sound for music, games, and videos with high-performance drivers



ATH-101USB

Auriculares monoaurales USB

- **Diseño reversible** pudiéndose usar tanto del lado izquierdo como el derecho. Girando el brazo del micrófono 120 grados a la izquierda o a la derecha para un ajuste cómodo. El diseño de un solo oído permite escuchar lo que sucede alrededor, ideal cuando se trabaja en casa con niños alrededor.

ATH-101USB

Auriculares monoaurales USB

Precio indicativo en USA

us\$27,99

EAN 4961310156992



ATH-102USB

Auriculares dobles USB

- **Calidad avanzada de sonido.** Sonido de alta calidad para música, juegos y vídeos. Disfrute de un sonido claro y natural procedente de diversas fuentes gracias a los controladores de alto rendimiento con diafragmas de película negra de carbono. La conectividad USB garantiza una reproducción digital con menos ruido que las conexiones analógicas.

ATH-102USB

Auriculares USB

Precio indicativo en USA

us\$29,99

EAN 4961310156985



Especificaciones

Auriculares

Tipo	Dinámico
Diámetro del transductor	30 mm
Sensibilidad	92 dB
Respuesta en Frecuencia	20 - 20,000 Hz
Impedancia	32 ohms

Micrófono

Tipo	Condensador
Patrón Polar	Bidireccional
Respuesta en Frecuencia	200 - 10,000 Hz

Otros

Fuente de alimentación	USB (5 V CC)
Conector de salida	USB Tipo-A
Accesorios Incluidos	Adaptador USB (USB Tipo-A a USB Tipo-C)



AURICULARES CONSUMER / AURICULARES ON-EAR CON CONECTOR USB-C (MCC330-CC225)

NUEVOS

ATH-S120C

Auriculares On-Ear con conector USB-C



Diseño
liviano



Transductores
38 mm



Micrófono

Disfrute de un sonido potente y realista con los auriculares USB Type-C™ conectados a cualquier fuente, desde música y videos, hasta juegos y redes sociales. El DAC de alta calidad integrado proporciona un entorno sonoro mejorado para disfrutar del contenido multimedia diario. Solo tiene que conectar el conector USB Tipo-C™ a su smartphone, PC con Windows, Mac o tablet para mejorar al instante su experiencia de audio cotidiana. Disfrute de un audio cristalino para sesiones o clases en línea.

Con un peso de solo 110 g, estos auriculares compactos ofrecen un ajuste ligero y cómodo para un uso prolongado durante todo el día. El micrófono en línea y los controles facilitan el manejo. Elija entre tres elegantes colores: negro, azul grisáceo y violeta claro para combinar con sus dispositivos y su estilo personal.

- Los auriculares on-ear con cable y conector USB-C mejoran la escucha diaria en smartphones, ordenadores y tabletas
- El micrófono en línea y los controles permiten reproducir/pausar música, pasar de una canción a otra, ajustar el volumen y responder/finalizar llamadas
- Su diseño ligero y compacto garantiza una experiencia auditiva cómoda incluso durante un uso prolongado
- Las carcasas se pliegan para guardarlas fácilmente
- Compatible con dispositivos iOS y Android
- Disponible en negro, azul grisáceo y violeta claro





(MCC330-CC225) AURICULARES ON-EAR CON CONECTOR USB-C / AURICULARES CONSUMER

Especificaciones ATH-S120C

Auriculares	
Tipo	Dinámico
Diámetro del Transductor	38 mm
Sensibilidad	103 dB/mW
Respuesta en Frecuencia del auricular	15 - 22,000 Hz
Impedancia	35 ohmios
Micrófono (de los auriculares)	
Tipo	Condensador
Patrón polar	Omnidireccional
Sensibilidad	-42 dB (1 V/Pa, a 1 kHz)
Respuesta en Frecuencia del micrófono	100 - 10,000 Hz
Comunicación	
Especificación del sistema requerido	Compatible con USB 2.0
Velocidad de muestreo admitida	48 kHz
Velocidad de bits admitida	Máx 32 bit
Otros	
Peso	Aprox. 110 g
Longitud del cable	1,2 m
Conector	USB-C
Venta por separado	Almohadillas



ATH-S120C-BK

Auriculares USB-C negro

Precio indicativo en USA
us\$29,99

EAN 4961310161934



ATH-S120C-GY

Auriculares USB-C azul grisáceo

Precio indicativo en USA
us\$29,99

EAN 4961310161941



ATH-S120C-LV

Auriculares USB-C violeta claro

Precio indicativo en USA
us\$29,99

EAN 4961310161958

ATH-AVC400

Auriculares Over-Ear cerrados SonicPro™



Diseño
liviano



Transductores
53 mm

- Los elementos de 53 mm de nuevo diseño que reproducen frecuencias medias-graves con gran claridad.
- Mecanismo de soporte de diadema autoajustable que le proporciona automáticamente el mejor ajuste posible.
- Puerto bass-reflex que crea unos bajos firmes y profundos.
- Nuevos auriculares blandos que reducen la presión en las orejas.
- Cable tipo Y de 3 m con miniconector estéreo chapado en oro de 3,5 mm y adaptador de 6,3 mm.

ATH-AVC400

Auriculares Over-Ear cerrados

Precio indicativo en USA
us\$49,00

EAN 4961310132767



ATH-AVC200

Auriculares Over-Ear cerrados SonicPro™



Diseño
liviano



Transductores
40 mm

- Los elementos de 40 mm de nuevo diseño reproducen frecuencias medias-graves con gran claridad.
- Soporte de diadema ajustable que proporciona un ajuste cómodo incluso durante usos prolongados.
- Diadema de gran tamaño que garantiza un ajuste cómodo y estable.
- Audífonos contorneados que se ajustan de forma natural sobre la oreja y contribuyen a la potencia de los bajos.
- Cable tipo Y de 3 m con miniconector estéreo chapado en oro de 3,5 mm y adaptador de 6,3 mm.

ATH-AVC200

Auriculares Over-Ear cerrados

Precio indicativo en USA
us\$29,95

EAN 4961310132750





Accesorios para auriculares



Página 62

Soporte de sobremesa para auriculares

AT-HPS700

Soporte para auriculares, para debajo de mesa

AT-HPH300



AT-HPS700

Soporte de auriculares

Precio indicativo en USA
us\$79,00

EAN 4961310152390



AT-HPS700

Soporte de auriculares para sobremesa, diseño curvo, de aluminio anodizado

- Soporte de auriculares especialmente diseñado y compatible con la mayoría de los modelos portátiles y de alta fidelidad, incluidos los modelos con soportes de ala 3D de Audio-Technica.
- Diseño curvo que ofrece un apoyo óptimo de la diadema y los auriculares.
- Fabricado de aluminio anodizado con un fino acabado que es ideal para acomodar las almohadillas de los auriculares.
- Incluye un práctico accesorio recogecable fácil de utilizar.

AT-HPH300

Soporte para auriculares, para debajo de mesa

- El soporte se gira 360° para permitir un almacenamiento práctico y discreto debajo de una mesa, estantería u otra superficie.
- Almohadilla de polipiel que protege los auriculares de daños.
- Abrazadera que se ajusta al grosor de la superficie de montaje (ancho máximo 3,5 mm).
- El soporte puede alojar auriculares de hasta 1 kg de peso y un ancho de diadema máximo de 50 mm.



AT-HPH300

Soporte para auriculares

Precio indicativo en USA
us\$24,99

EAN 4961310135980

CÓDIGO PRODUCTO	PÁG.	CÓDIGO PRODUCTO	PÁG.
AT-B1XA/3.0	36	ATH-M20XBT	18-19
AT-HPH300	62	ATH-M20XBT-WH	18-19
AT-HPS700	62	ATH-M50xBT2	16-17
ATGM1-USB	54	ATH-M50xSTS-USB	52-53
ATH-101USB	56-57	ATH-MSR7BGM	26
ATH-102USB	56-57	ATH-S120C-BK	58-59
ATH-A2000Z	43	ATH-S120C-GY	58-59
ATH-A550Z	45	ATH-S120C-LV	58-59
ATH-A990Z	44	ATH-S220BTBK	22
ATH-AD500X	39	ATH-S220BTNBG	22
ATH-AD700X	38	ATH-S220BTWH	22
ATH-AD900X	37	ATH-S300BTBG	20-21
ATH-ADX5000	36	ATH-S300BTBK	20-21
ATH-AP2000Ti	42	ATH-TWX7BK	8-9
ATH-AVC200	60	ATH-TWX7GY	8-9
ATH-AVC400	60	ATH-TWX7WH	8-9
ATH-AWAS	41	ATH-TWX9	6-7
ATH-AWKT	40	ATH-W2022	30-31
ATH-CKS50TWBK	10-11	ATH-WB2022	32-33
ATH-CLR100iSBK	30	ATH-WP900	22
ATH-CLR100iSWH	30	HDC112A/1.2	23-40
ATH-G1	48-49	HDC113A/1.2	23-40
ATH-GDL3	50-51	HDC114A/1.2	23-40
ATH-GL3	50-51	HDC312A/1.2	27
ATH-IEX1	28	HDC313A/1.2	27
		HDC314A/1.2	27



audio-technica

Audio-Technica América Latina S.A.
Costa Rica 5546, suite 508,
CABA, Buenos Aires, Argentina

info@audio-technica.lat
www.audio-technica.com

Para conocer nuestros distribuidores oficiales en su país, visite nuestra web:
www.audio-technica.com/es-ar/contacto
(pestaña distribuidores)

O bien escaneando nuestro código QR:

